

Appui au plan métropolitain bordelais « Plantons 1 million d'arbres »

Recherche et analyse
de sites d'activation

étude n°2

Synthèse 2022



Introduction : l'approche par site d'activation, objectifs et méthode	p.4
1 Entre Peugue et Campus	p.7
2 Bordeaux Maritime	p.17
3 Le ruisseau du Guâ et ses abords	p.25
4 Zone d'activités Jean Mermoz, ZAC Cantinolle	p.33
Vers un approfondissement en 2023	p.39

Face aux enjeux climatiques et environnementaux contemporains, Bordeaux Métropole a lancé en 2020 et pour les dix années suivantes, une opération de végétalisation d'envergure intitulée « Plantons 1 million d'arbres ».

En 2021, l'a-urba a accompagné les services métropolitains dans la formulation d'orientations stratégiques de plantations à l'échelle métropolitaine. Répondant aux questions « pourquoi et où planter ? », ces orientations visent à articuler les projets de plantation avec les enjeux urbains, environnementaux et paysagers de la métropole. Plusieurs cartographies et typologies d'espaces cibles ont ainsi été proposées et font l'objet d'un premier rapport.

En 2022, l'a-urba a poursuivi son accompagnement en identifiant, avec les services métropolitains des sites dits « d'activations » dans lesquels pourraient être déclinées les orientations de plantation formulées en 2021 (cf. annexes). Ce rapport présente les différentes pistes de projets de plantations et de paysages formulées ainsi que les acteurs à associer identifiés sur ces sites.

Ces pistes de projets feront en outre l'objet d'un travail d'approfondissement et de priorisation en 2023, qui aboutira à l'élaboration de préprogrammes de plantation et d'aménagement.



L'APPROCHE PAR SITE D'ACTIVATION

Objectifs et méthode

Rappel des objectifs :

1/ L'approche par sites d'activation est une démarche exploratoire qui vise à **impulser des projets de plantation ou de paysage au sein de différentes situations urbaines et paysagères de la métropole bordelaise**, à la fois sur le domaine public et sur le domaine privé : quartiers résidentiels (copropriétés, lotissements), quartiers en extension/renouvellement urbain, zones d'activités, sites agricoles et naturels (prairies, vignobles, bords de cours d'eau, palues)

2/ L'étude de chaque site d'activation a pour but de **réunir les différents services de Bordeaux Métropole autour de pistes de projets de plantation et de paysage**.

3/ Les différentes pistes de projets ont également pour objet de **questionner les leviers de projets** (financiers et techniques) qui seraient adaptés à chaque situation et à chaque domanialité étudiée (publique et privée). Elles ont également pour objet **d'identifier les acteurs publics et privés à impliquer dans les projets**.

4/ Ce travail a enfin pour objectif **d'initier la construction d'un référentiel par situation urbaine et paysagère** qui permettra aux services de Bordeaux Métropole d'accompagner le déclenchement de projets.

Rappels méthodologiques :

1/ Quatre grands secteurs à étudier ont été identifiés avec les services de Bordeaux Métropole, au regard d'enjeux multiples : qualité urbaine et paysagère, cadre de vie et îlots de chaleur urbains, biodiversité, etc.

2/ L'agence a ensuite identifié des sites d'activation potentiels au sein de ces grands secteurs. Et des premières pistes de projets de paysage et/ou de plantation ont été formulées et mises en discussion avec les services de Bordeaux Métropole.

Les quatre grands secteurs étudiés :

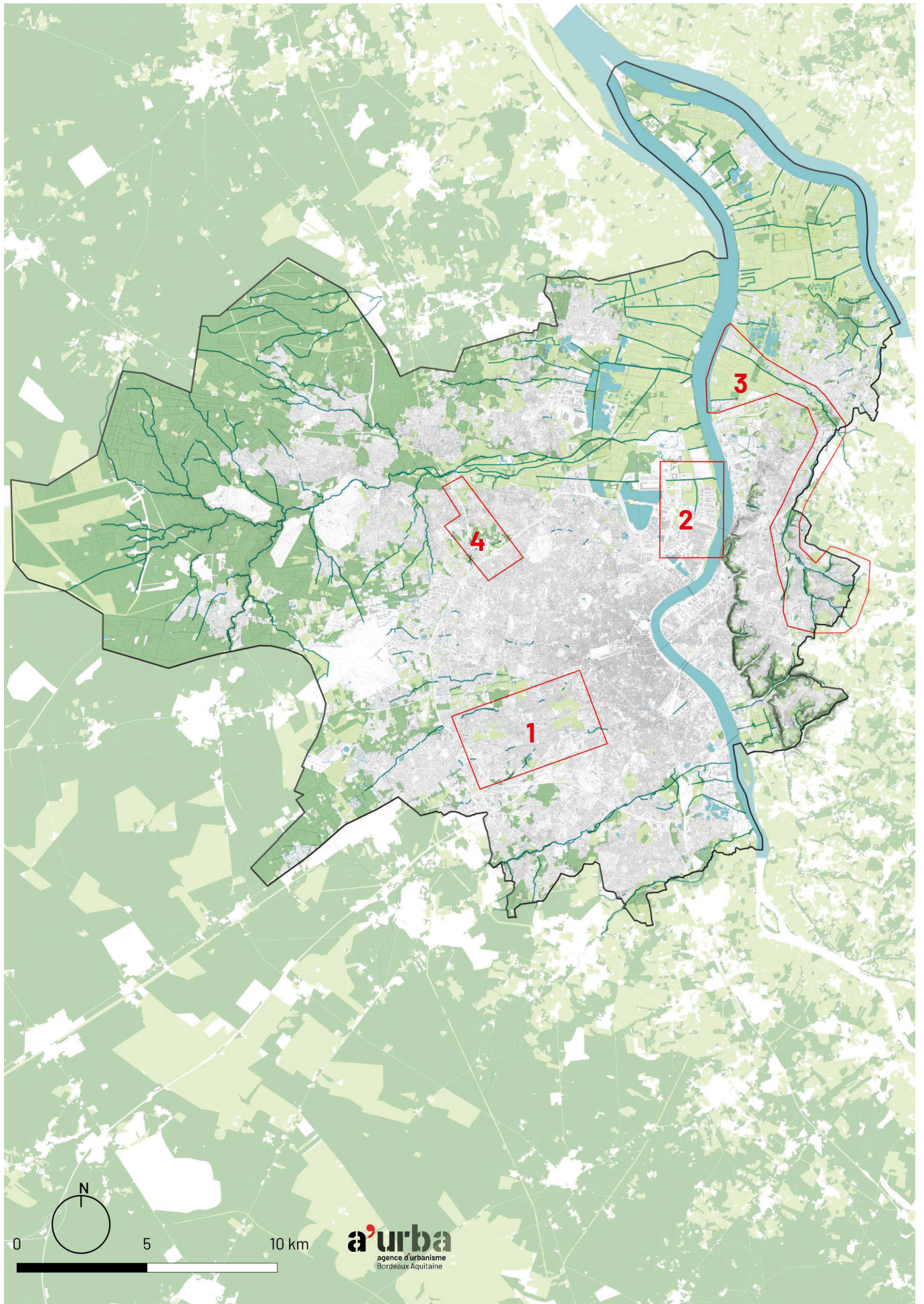
> **Secteur n°1/ Entre Peugue et Campus** / Pessac, Pôle Territorial Sud

> **Secteur n°2/ Bordeaux Maritime**/ Bordeaux, Pôle Territorial de Bordeaux

> **Secteur n°3/ Le ruisseau du Guâ et ses abords** / Ambarès-et-Lagrave, Lormont, Artigues-près-Bordeaux, Pôle Territorial Rive Droite

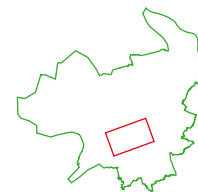
> **Secteur n°4/ Zone d'activités Jean Mermoz, Cantinolle** / Eysines, Pôle Territorial Ouest

Secteurs étudiés en 2022



SITES D'ACTIVATION

Entre Peugue et Campus



Les sites identifiés pour des pistes de projets potentiels de plantation et/ou de paysage :

> Les quartiers riverains du ruisseau du Peugue :

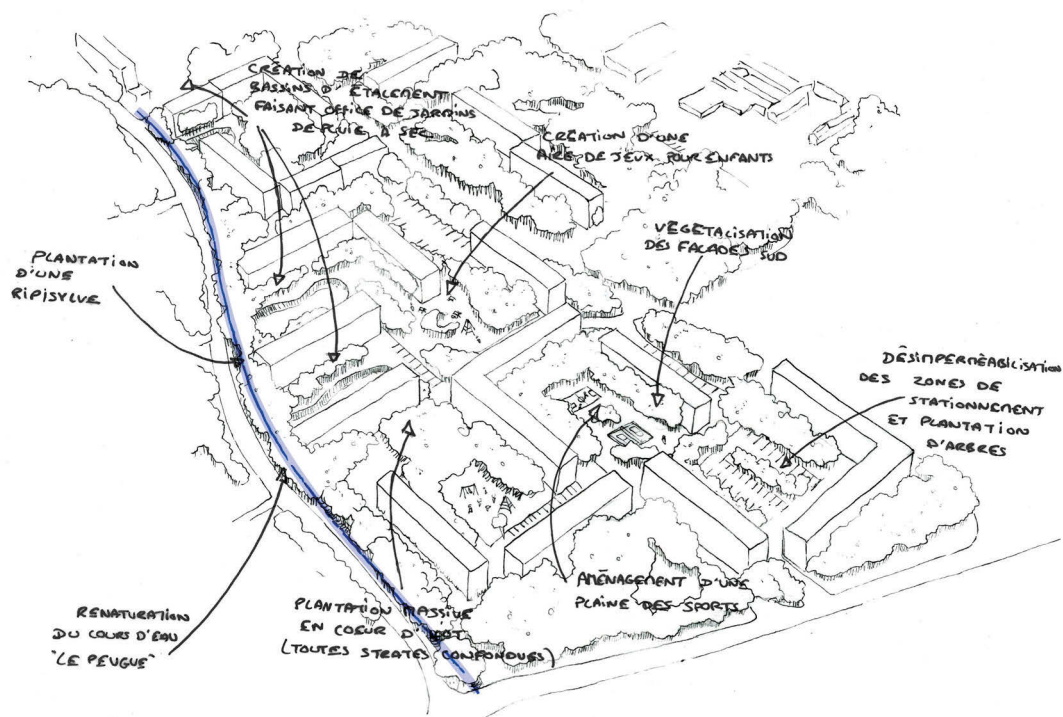
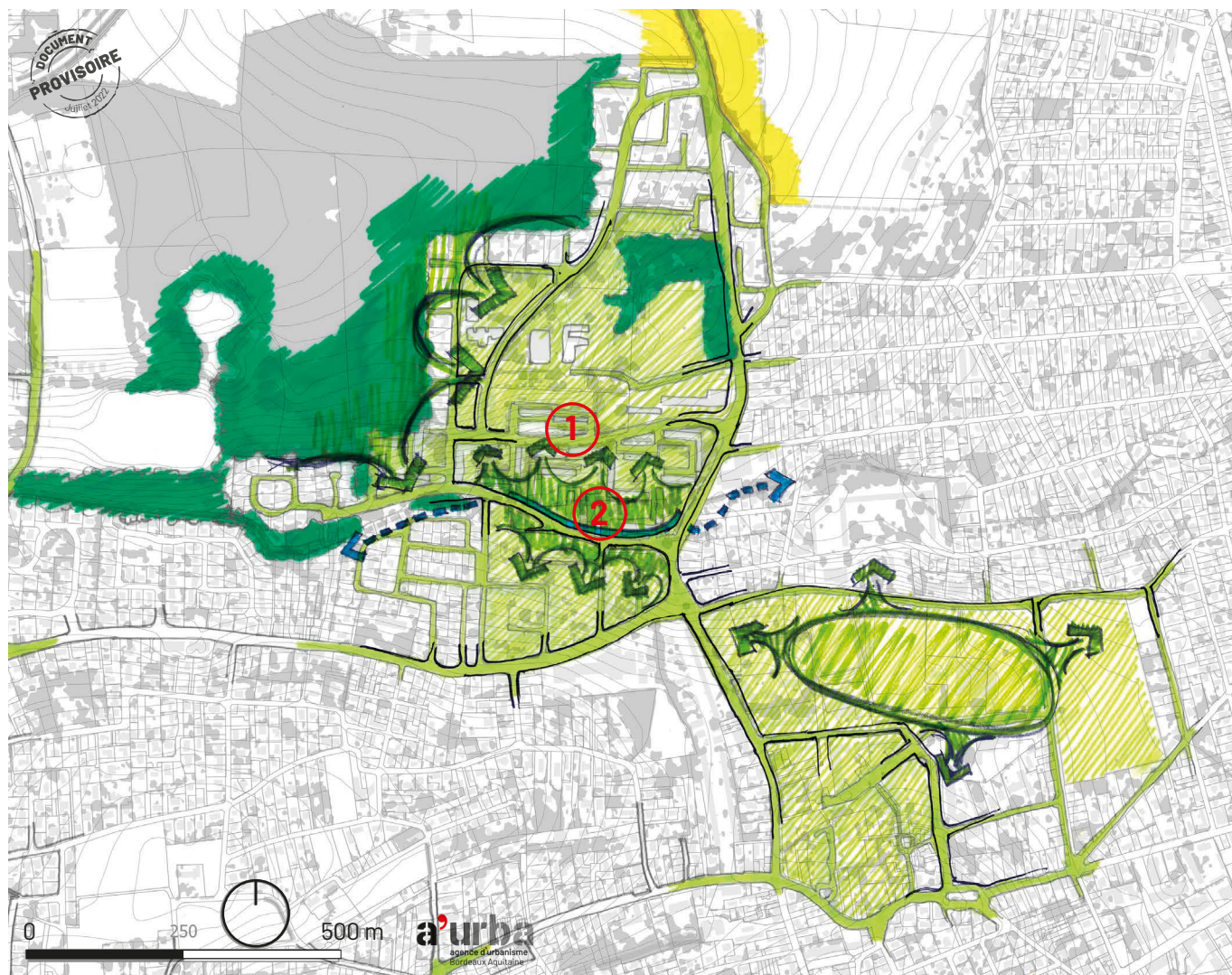
- I. Copropriété du Burck ;
- II. Lotissement ouvrier et les franges du domaine Pape Clément.

> Un quartier proche du Campus :

- III. Le grand ensemble de Saige.

Piste de projet I :

Aménager des jardins publics et collectifs dans le quartier du Burck





Les enjeux :

- Une grande copropriété (1000 copropriétaires) faisant l'objet d'une réhabilitation structurelle en cours ;
- Un travail engagé sur l'amélioration du confort thermique mais la nécessité d'aller plus loin sur l'amélioration du confort d'été ;
- De nombreuses façades exposées sud et ouest ;
- De nombreux espaces libres non plantés et sans usages, une absence marquée d'arbres et d'arbustes ;
- Du stationnement sauvage ;
- Un cours d'eau busé, le Peugue, qui a disparu du paysage.

① Aménager des jardins de fraîcheur en pied de bâtiments sur l'ensemble de la copropriété du Burck

Espaces potentiels de plantation :

- Pieds de bâtiments et espaces libres de la copropriété, espaces de stationnement.

Objectifs des plantations :

- Ombrager les bâtiments et offrir des espaces de rafraîchissement aux habitants du quartier ;
- Donner des usages aux espaces libres de la copropriété ;
- Aménager des jardins de pluie pour gérer les eaux pluviales du quartier ;
- Étendre la canopée du bois du Burck sur les secteurs résidentiels.

② Aménager un jardin public sur le chemin du Peugue le long de l'avenue Jeanne d'Arc

Éléments de projet : fil d'eau busé qui passe sous l'avenue Jeanne d'Arc et sous les espaces libres de la copropriété du Burck.

2 scénarios de projet possibles :

- Scénario 1 : évoquer la présence de l'eau par des plantations.
- Scénario 2 : remettre le Peugue à ciel ouvert et aménager un jardin autour du ruisseau.

Objectifs des plantations :

- Aménager un jardin d'ampleur accessible au public qui s'appuie sur la présence de l'eau (espaces de divagation, etc.) ;
- Renaturer le quartier ;
- Trouver un lien avec le bois du Burck ;
- Requalifier l'avenue et les abords de la copropriété par l'aménagement d'un jardin ;
- Réduire les emprises imperméables de l'avenue ;
- Aménager des espaces pour les piétons et les cycles.

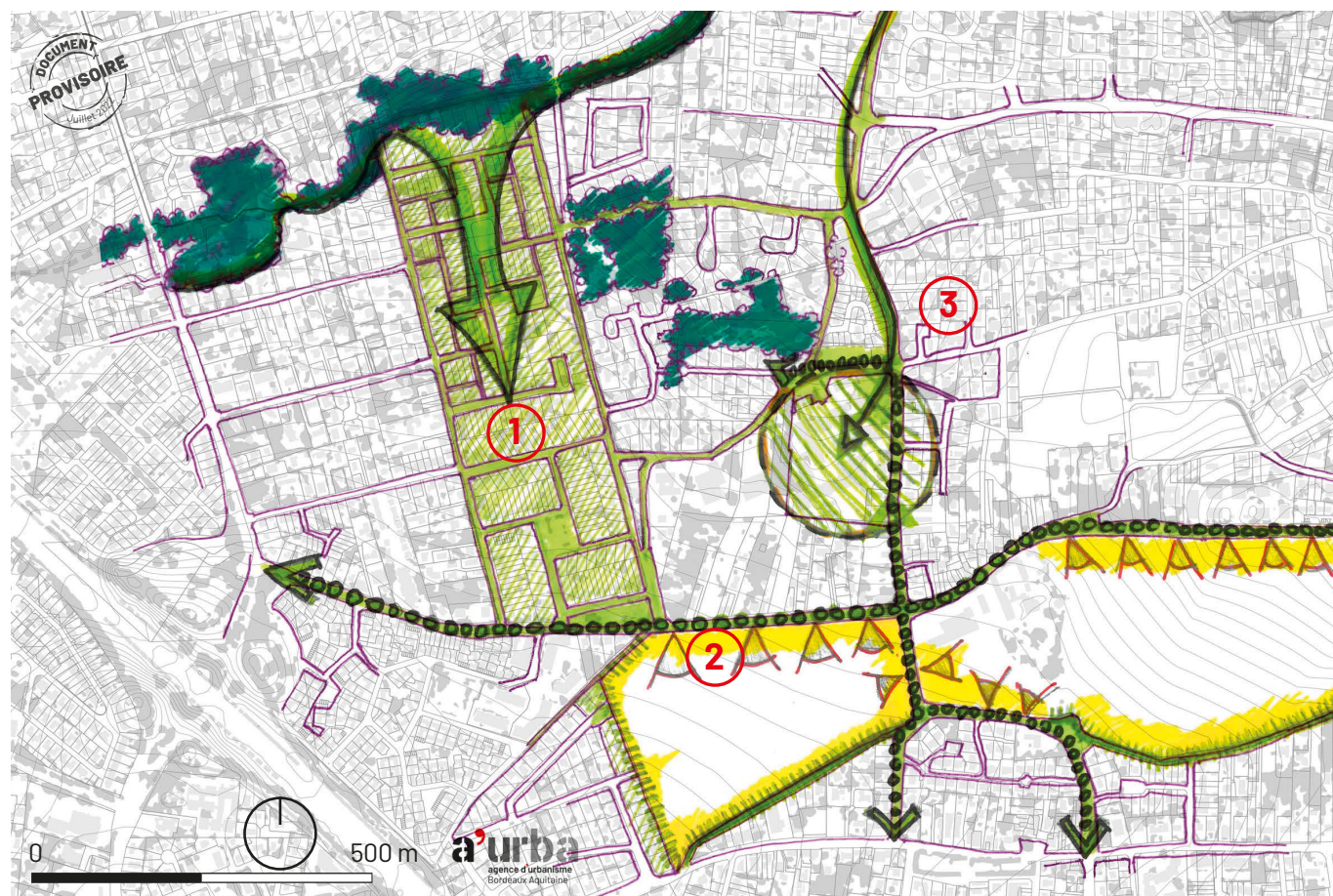
Les acteurs potentiels à associer :

- Communes de Pessac et Mérignac ;
- Services de Bordeaux Métropole ;
- Solhia ;
- Habitants / Syndicats de copropriétés et association syndicale de lotissement ;
- Agence de l'eau ? Département ?

Financements potentiels :

- Outil 1 million d'arbres permettant la plantation dans les copropriétés (en cours de construction) ;
- Outil 1 million d'arbres permettant la plantation sur le domaine public ;
- Agence de l'eau (?).

Piste de projet II : Arborer les quartiers riverains du Peugue



1 Transformer le lotissement ouvrier en quartier jardin



Les enjeux :

- Un quartier bordant le Peugue très peu arboré et peu végétalisé ;
- Grandes emprises de voiries imperméables et peu entretenues ;
- Grandes trottoirs dégradés très peu utilisés ;
- Espaces collectifs sans arbre et sans usages ;
- Absence d'arbre dans de nombreux jardins privés.

Espaces potentiels de plantation : Voiries de lotissement, espaces libres et placettes du lotissement, jardins privés.

Objectifs des plantations :

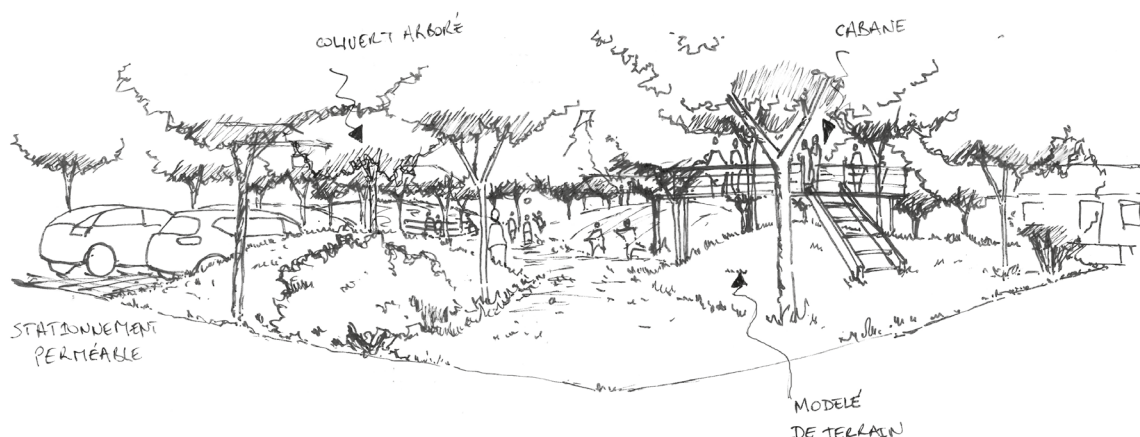
- Étendre la canopée des espaces naturels voisins dans ce quartier bordant le Peugue ;
- Aménager des rues jardins avec des piétons prioritaires (sur le mode voies partagées), réduire les emprises imperméabilisées (suppression des trottoirs, et réduction de la largeur des chaussées) et avec fossés plantés d'arbres sur les accotements ;
- Aménager des squares de quartiers sur les placettes du lotissement, développer de nouveaux usages donnant une vocation d'agrément à ces espaces délaissés (repos, contemplation, jeux) ;
- Développer une gestion des eaux pluviales du quartier à ciel ouvert s'appuyant sur les rues jardins et les squares ;
- Encourager la plantation dans les jardins privés, accompagner les habitants sur les techniques de plantation, la gestion, etc.

Les acteurs potentiels à associer :

- Commune de Pessac ;
- Services de Bordeaux Métropole ;
- Habitants / Syndicats de copropriétés et ASL ;
- Axanis (Société coopérative d'HLM) ;
- Association de quartier ? ;
- Agence de l'eau ?.

Financements potentiels :

- Outil 1 million d'arbres permettant la plantation dans les copropriétés ;
- Outil 1 million d'arbres permettant la plantation sur le domaine public ;
- Outil 1 million d'arbres permettant le don d'arbres aux habitants ;
- Agence de l'eau (?).



② Valoriser les paysages de vignobles de Pape Clément



Les enjeux :

- Un paysage de vignoble non visible depuis les avenues Dr. Nancel Pénard et Paul Montagne, masqué par des haies d'eleagnus ;
- Les avenues du Dr. Nancel Pénard et Paul Montagne sont des axes majeurs de la commune au caractère très routier sans qualité urbaine ;
- Un alignement de chênes lièges récemment plantés le long de l'avenue Paul Montagne mais pas d'arbre le long de l'avenue Dr. Nancel Pénard.

Espaces potentiels de plantation :

Lisières du vignoble (en particulier les rives nord), avenue Dr. Nancel Pénard.

Objectifs des plantations :

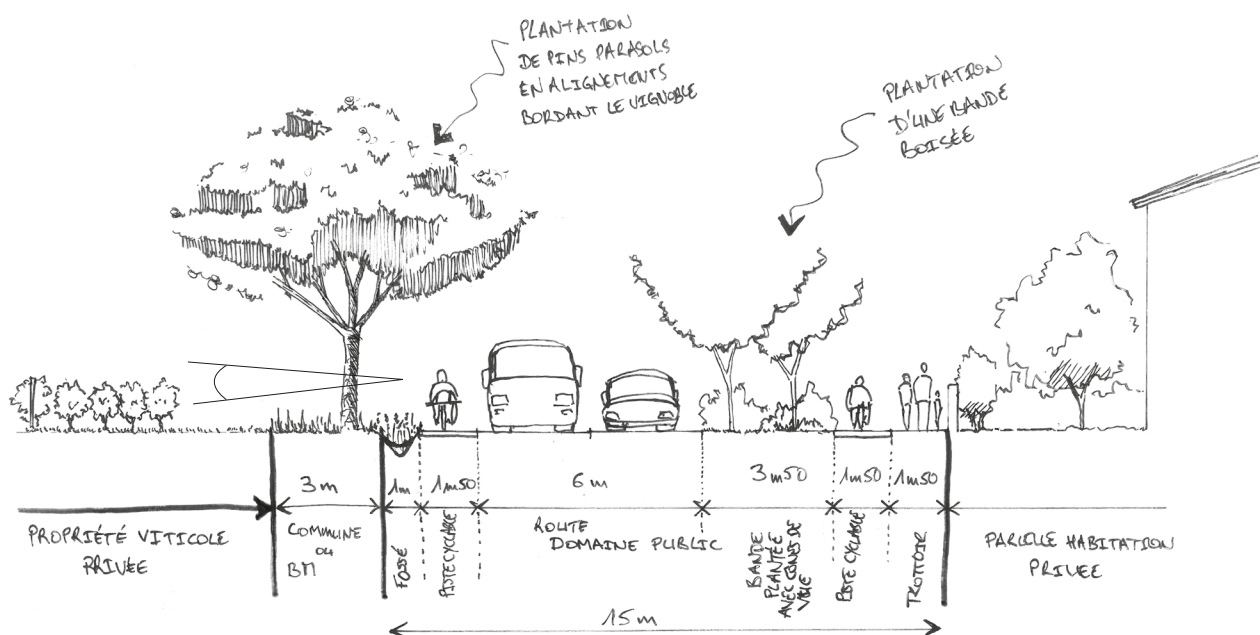
- Signaler le paysage de vignoble par la plantation d'arbres le long des rives du vignoble ;
- Ouvrir et cadrer des vues sur le vignoble, remplacer la haie d'eleagnus qui masque les vues par la plantation d'arbres de haut jet, poursuivre la plantation des chênes lièges en rive nord ;
- Accompagner la requalification et la désimperméabilisation des avenues et améliorer la qualité urbaine et paysagère de ces axes, aménager un accotement enherbé bordé d'un fossé et planté d'arbres, aménager des espaces dédiés aux piétons/cycles.

Les acteurs potentiels à associer :

- Commune de Pessac ;
- Services de Bordeaux Métropole ;
- Propriétaire viticole et jardinier du château.

Financements potentiels :

- Outil 1 million d'arbres permettant la plantation sur foncier agricole (*en cours de construction*) ;
- Outil 1 million d'arbres permettant la plantation sur domaine public.



3 Accompagner la transformation de l'avenue du Pont de l'Orient



Les enjeux :

- Avenue du Pont de l'Orient présentant peu de qualité urbaine et traversant des lotissements peu arborés ;
- Parvis du lycée Pape Clément présentant de larges espaces minéralisés et un parking attenant au lycée peu arboré.

Espaces potentiels de plantation :

Une rive ouest ne desservant que très peu d'entrées dans des parcelles privées.

Objectifs des plantations :

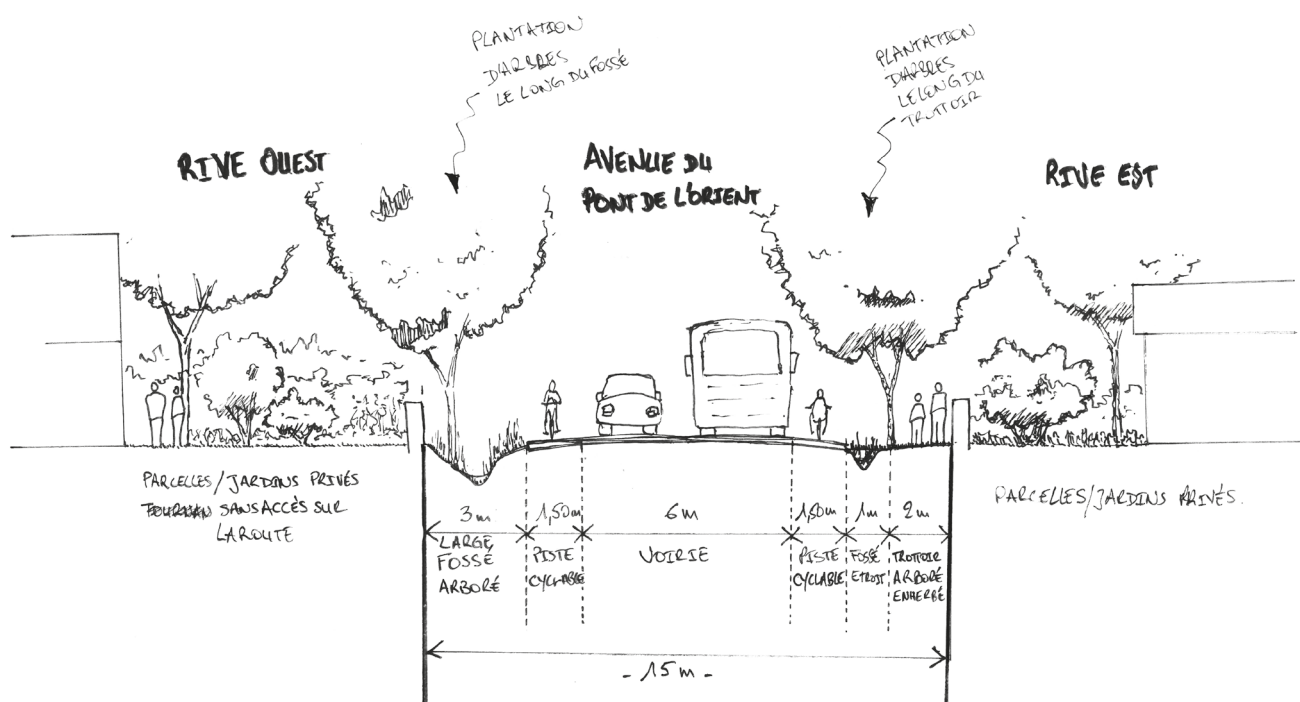
- Requalifier l'avenue, améliorer sa qualité paysagère et urbaine, par sa désimperméabilisation, planter des arbres dans les jardins privés ;
- Arborer le parvis du lycée et les interstices entre les équipements sportifs.

Les acteurs potentiels à associer :

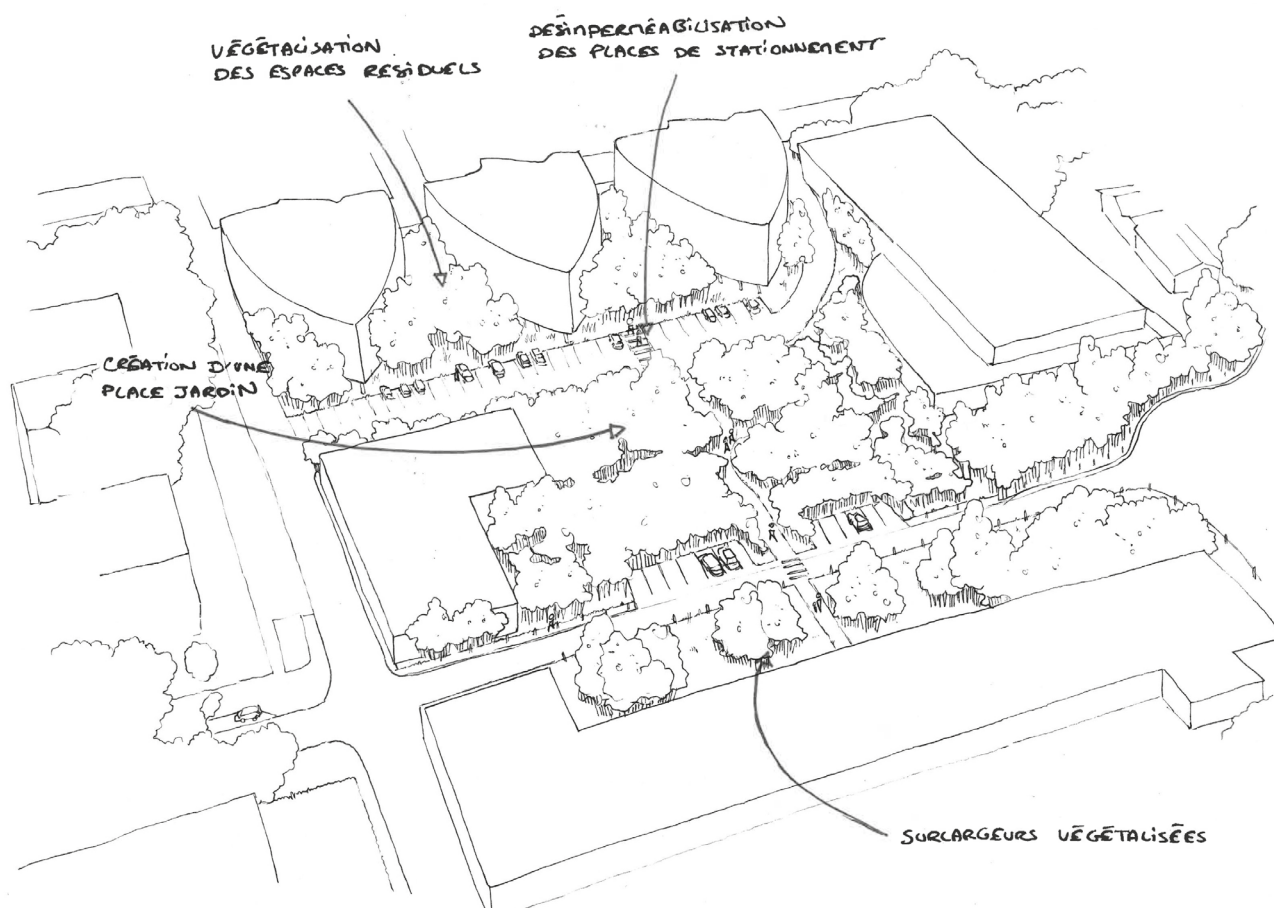
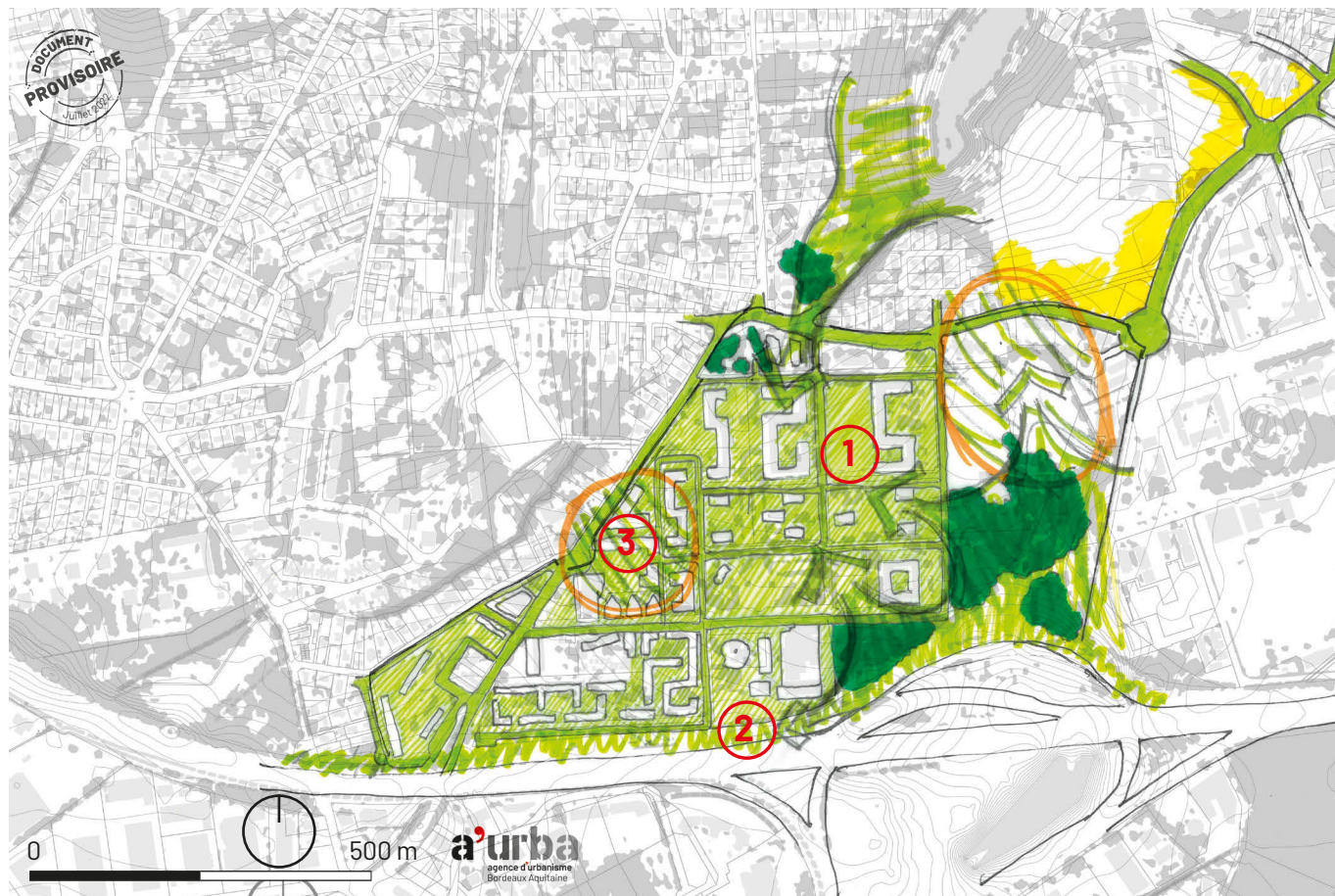
- Communes de Pessac et Mérignac ;
- Services de Bordeaux Métropole ;
- Habitants.

Financements potentiels :

- Outil million d'arbres permettant la plantation sur domaine public ;
- Outil million d'arbres permettant le don d'arbres aux habitants.



Piste de projet III : Désimperméabiliser et arborer le grand ensemble de Saige





Les enjeux :

- Des espaces publics et collectifs fortement minéralisés, dépourvus d'arbres et essentiellement dédiés à l'automobile ;
- Une interface avec la rocade dépourvue d'arbres et présentant peu de qualité urbaine et paysagère.

① Créer des jardins de proximité pour les habitants du quartier

Espaces potentiels de plantation :

Les pieds de bâtiments, les parkings, les voiries larges, les délaissés, l'esplanade sportive.

Objectifs des plantations :

- Prolonger la canopée des parcs du ruisseau du Serpent et du bois de Saige dans le quartier ;
- Aménager des jardins d'agrément arborés en pied de bâtiment ;
- Donner des usages aux espaces publics et collectifs ;
- Désimperméabiliser et gérer les eaux de pluie à ciel ouvert par l'aménagement de jardins de pluie.

② Arborer la frange du quartier bordée par la rocade

Espaces potentiels de plantation :

Les délaissés du quartier en bord de rocade.

Objectifs des plantations :

Améliorer la qualité urbaine et paysagère de l'interface du quartier avec la rocade.

③ Aménager une place jardin rue de l'horloge

Espaces potentiels de plantation :

Esplanade de stationnement desservant la polarité commerciale rue de l'horloge.

Objectifs des plantations :

- Aménager une place jardin, un espace public piéton d'ampleur pour le quartier avec de nouveaux usages pour les habitants : lieux de pause, agrément, contemplation, jeux, etc. ;
- Offrir des espaces ombragés et rafraîchissants aux abords des commerces ;
- Désimperméabiliser et assurer une gestion des eaux pluviales à ciel ouvert par l'aménagement d'un jardin en creux.

Les acteurs potentiels à associer :

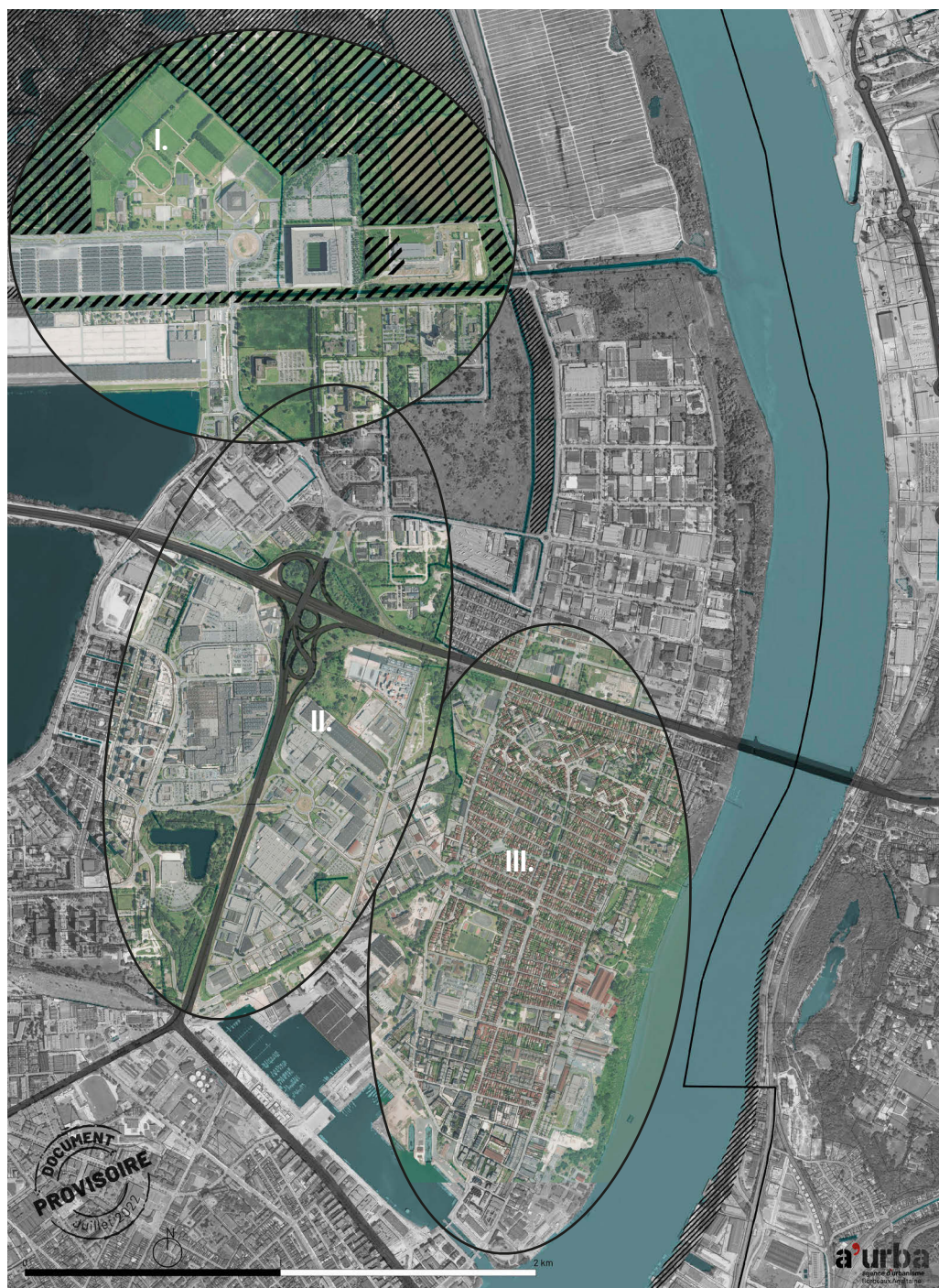
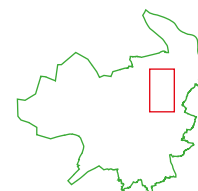
- Commune de Pessac ;
- Services de Bordeaux Métropole ;
- Domofrance ;
- Logévie (Groupe Action Logement) ;
- Habitants, association de quartier ? ;
- La DIRA.

Financements potentiels :

- Outil 1 million d'arbres permettant la plantation sur le domaine public ;
- Agence de l'eau (?.)

PARTIE 2

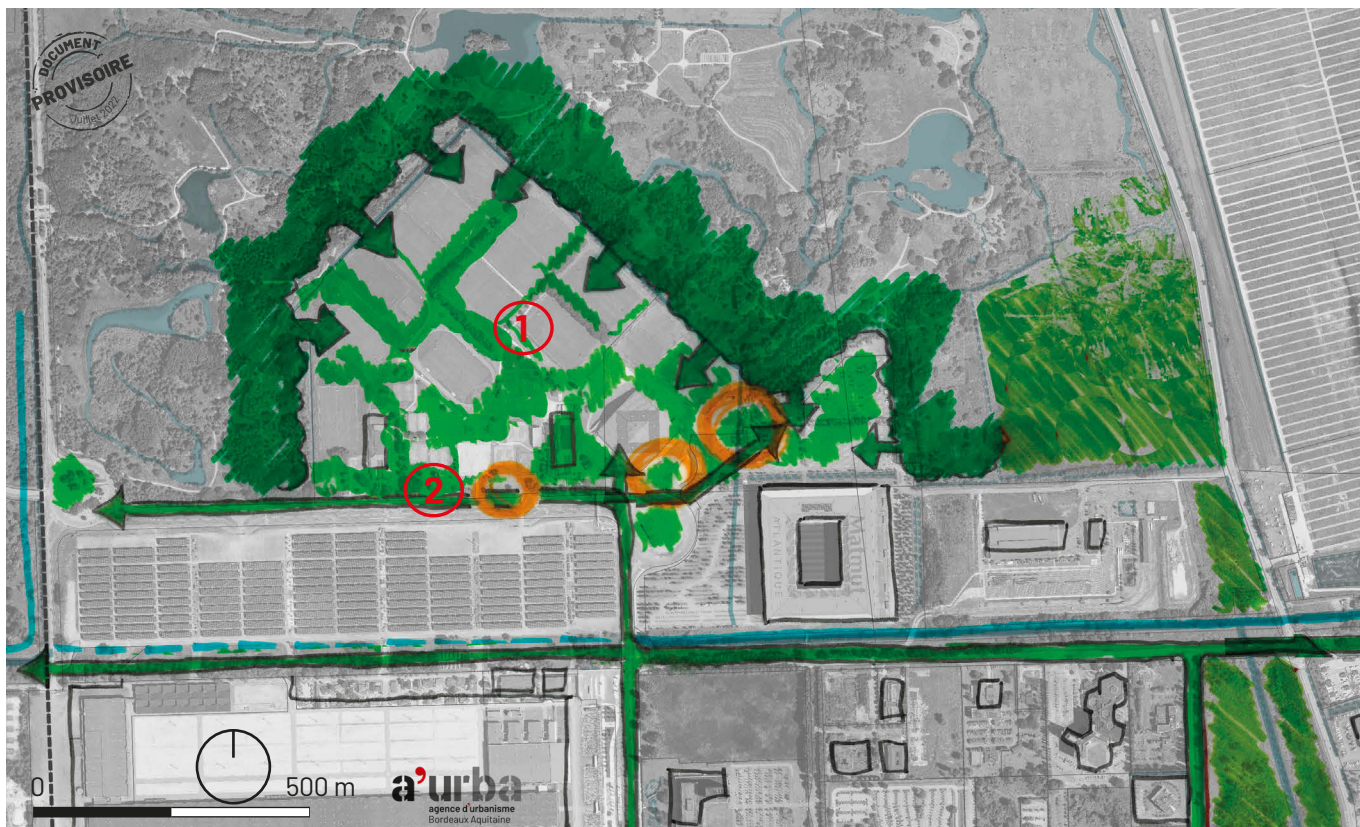
Bordeaux Maritime



Les sites identifiés pour des pistes de projets potentiels de plantation et/ou de paysage :

- > I. La lisière du Parc des Jalles : Parc floral, plaine Colette Besson
- > II. La zone d'activités Aliénor
- > III. Les quartiers Claveau et Bacalan

Piste de projet I : Renforcer la présence de l'arbre en lisière du Parc des Jalles





Les enjeux :

- De grands espaces mono-fonctionnels dédiés exclusivement au sport, très peu arborés, très peu ombragés ;
- Des équipements urbains qui tournent le dos aux espaces naturels voisins ;
- Les entrées dans la plaine des sports, dans la réserve des Barails et le Parc floral peu lisibles ;
- Des emprises de voiries très larges, sous-utilisées, non accueillantes pour les piétons et les cycles.

① Aménager un parc d'agrément sur la plaine Colette Besson

Espaces potentiels de plantation :

Vastes espaces de pleine terre entre les terrains de sports, nombreux espaces minéralisés autour des bâtiments et sur parkings.

Objectifs :

- Diversifier les usages de la plaine des sports Colette Besson ;
- Étirer la canopée des espaces naturels boisés voisins entre les terrains de sport et sur les espaces imperméabilisés.

Les acteurs potentiels à associer :

- Commune de Bordeaux ;
- Services de Bordeaux Métropole ;
- Les associations sportives.

Financements potentiels :

- Outil 1 million d'arbres permettant la plantation sur le domaine public.

② Aménager une promenade plantée le long du cours Jules Ladoumegue et aménager des entrées lisibles et de qualité pour la plaine des sports, le Parc floral et la réserve des Barails

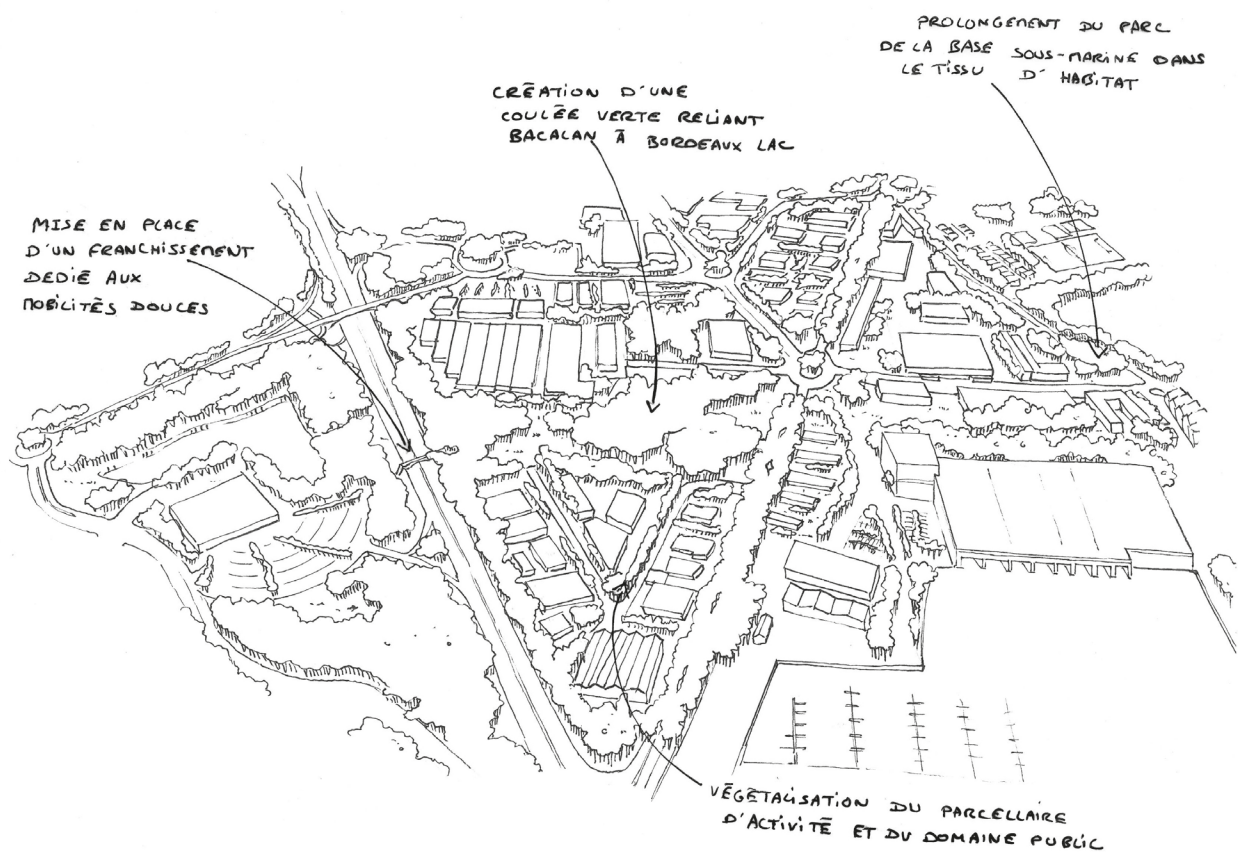
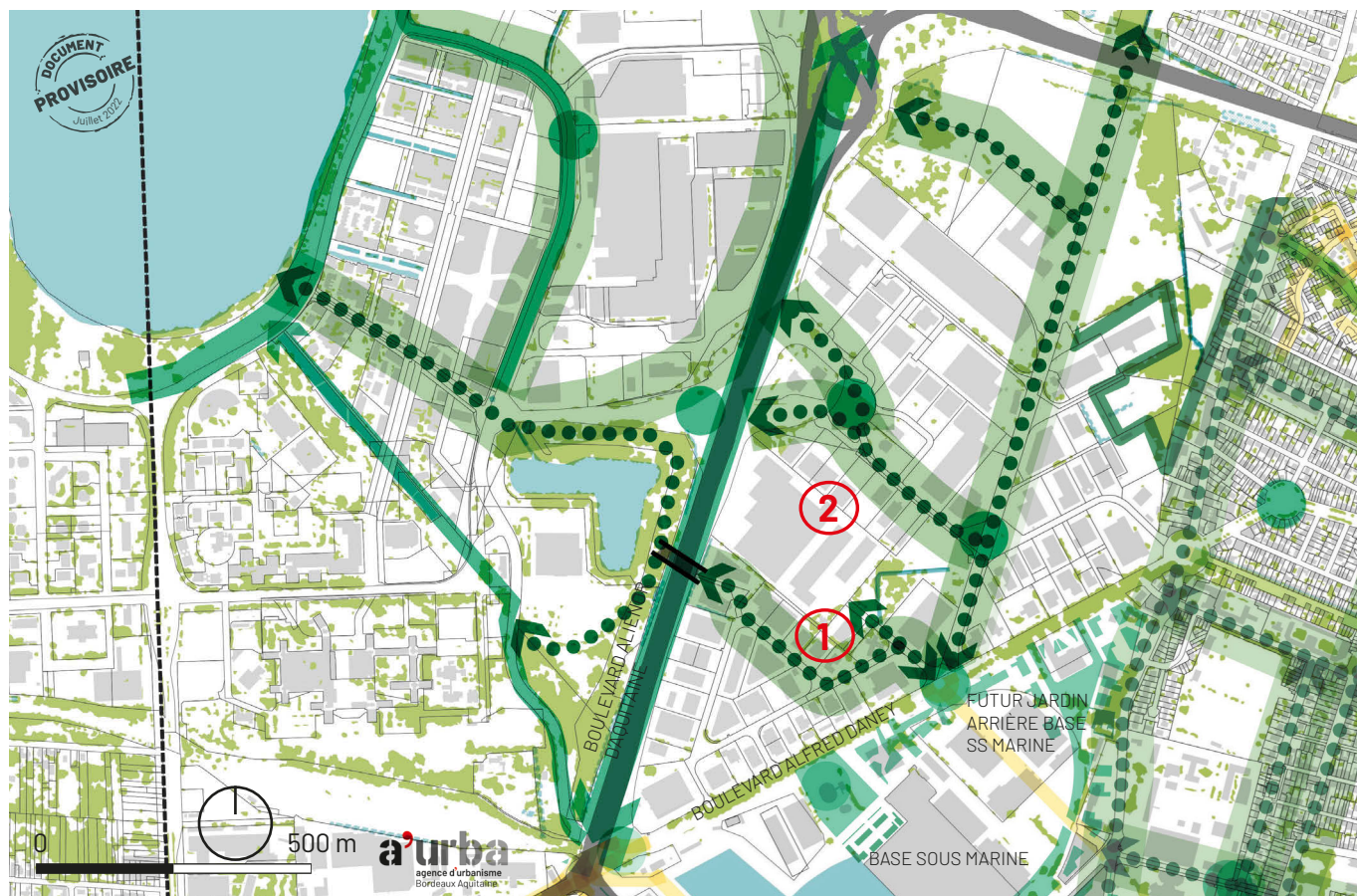
Espaces potentiels de plantation :

Une emprise de 2 x 4 voies très large (plus de 45 m de larges accotements et stationnements latéraux compris), dont une 4 voies sous utilisée (uniquement pendant des événements du stade Matmut Atlantique).

Objectifs :

- Aménager une promenade piétonne et cyclable arborée et plantée qui surplombe la plaine Colette Besson ;
- Marquer les entrées dans la plaine, le Parc floral et la réserve des Barails par des plantations d'arbres signaux ;
- Désimperméabiliser les emprises de voiries très peu utilisées ;
- Arborer cet axe majeur du quartier.

Piste de projet n°11 : Installer des continuités paysagères qui structurent le tissu urbain de la zone d'activités Aliénor





Les enjeux :

- Un site essentiellement imperméabilisé : voiries très larges, stationnements omniprésents, délaissés imperméabilisés ;
- Quelques rares masses boisées déconnectées les unes des autres : Bd Alfred Daney, futur jardin arrière base, friche rue Bougainville, plan d'eau à l'arrière de Decathlon, etc.

① Planter un réseau de rues en lien avec les projets de parcs et jardins du quartier et les masses arborées existantes

Espaces potentiels de plantation :

Rues Francis Garnier, la Motte Piquet et Bougainville, rue Dr Jean Vincent, avenue Tourville.

Objectifs des plantations :

- Désimperméabiliser et rafraîchir le quartier ;
- Installer une canopée qui maille le quartier et permette des parcours piétons ombragés : relier le futur jardin de l'arrière base sous-marine avec les masses arborées du Bd Alfred Daney, les masses arborées du lac à l'arrière de Decathlon, et en direction de Bordeaux Lac ;
- Aménager un jardin dans la friche rue Bougainville.

Les acteurs potentiels à associer :

- Commune de Bordeaux ;
- Services de Bordeaux Métropole ;
- La structure gestionnaire de la zone d'activités ;
- Le(s) club(s) d'entreprise(s) ;
- Les entreprises riveraines des rues ciblées.

Financements potentiels :

- Outil 1 million d'arbres permettant la plantation sur le domaine public ;
- Outil 1 million d'arbres permettant la plantation sur foncier d'entreprise privé ;
- Agence de l'eau (?).

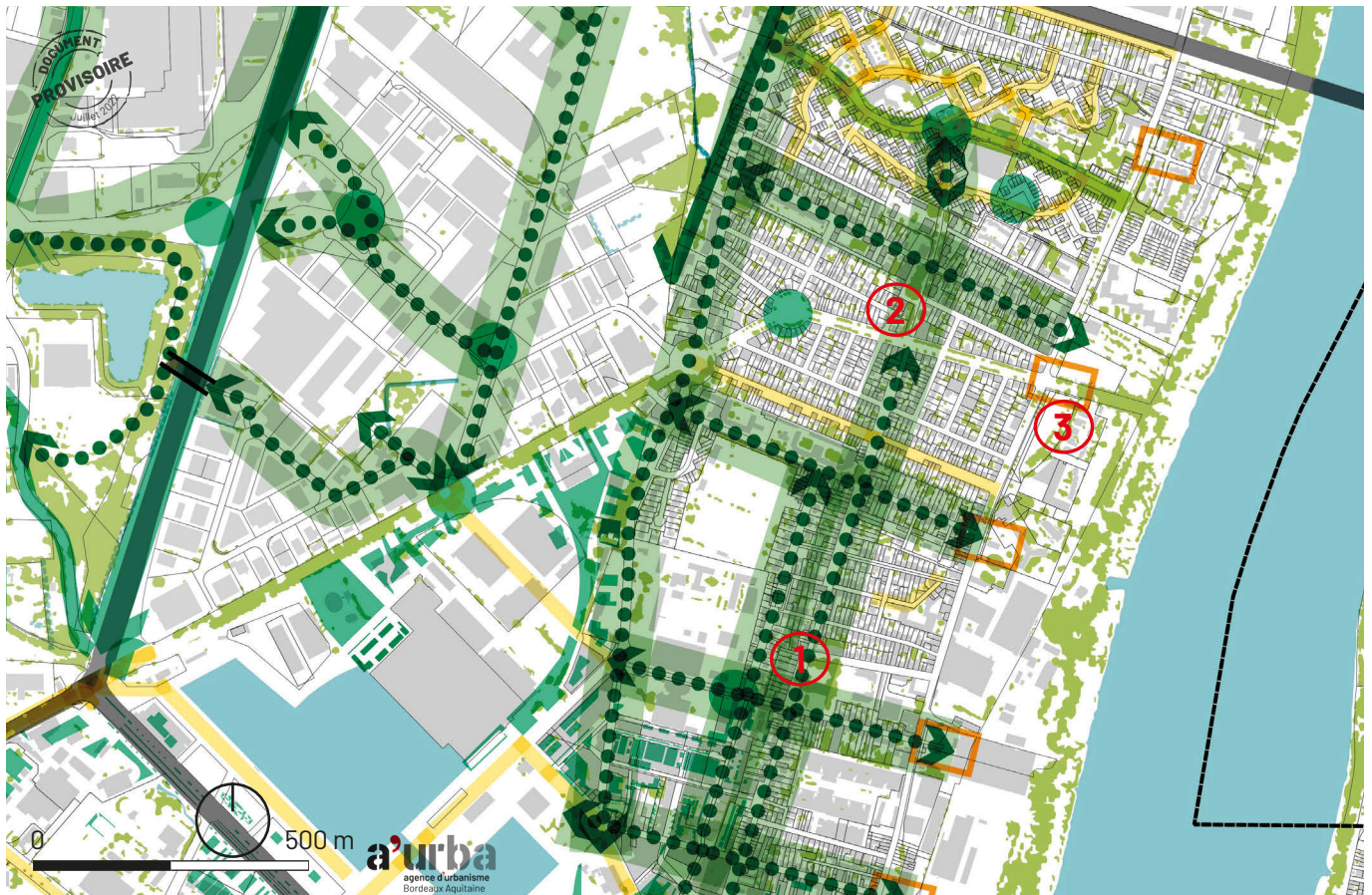
② Inciter/accompagner la plantation sur les fonciers privés d'entreprise qui jalonnent les continuités paysagères en projet

Espaces potentiels de plantation : les fonciers privés des entreprises (stationnements, voiries, délaissés).

Objectifs des plantations :

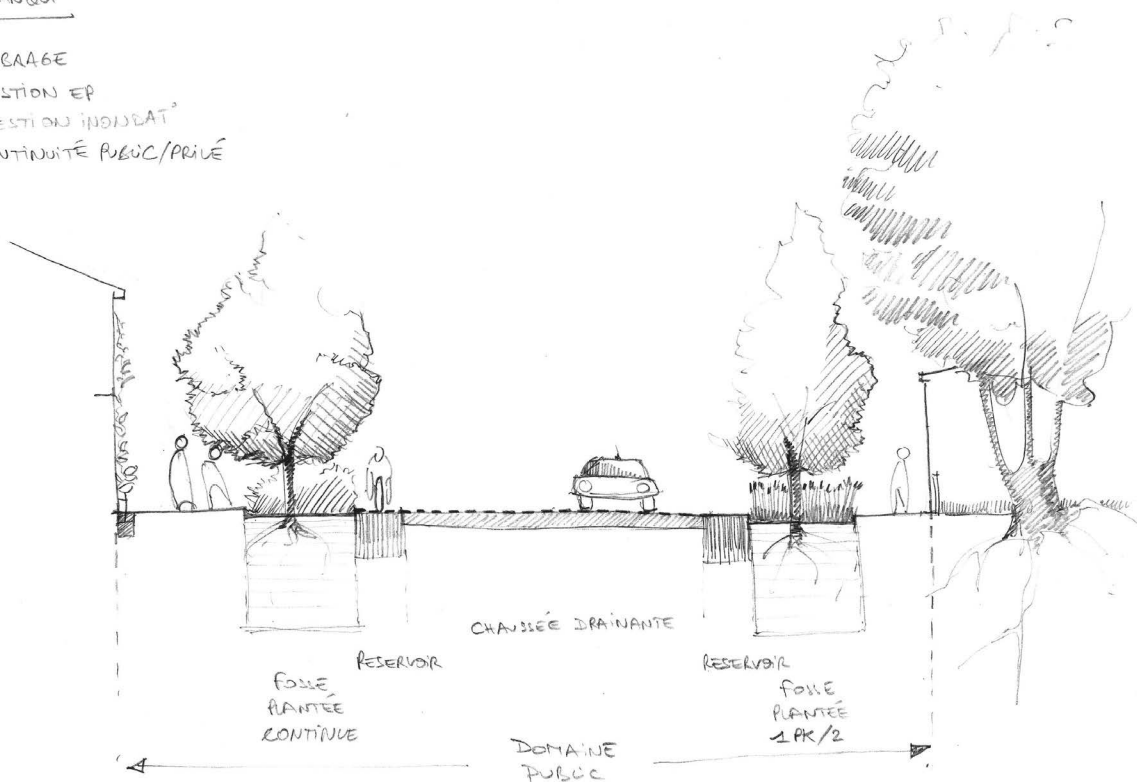
- Désimperméabiliser les parkings et végétaliser l'interface des parcelles privées avec le domaine public.

Piste de projet n°III : Ombrager les quartiers résidentiels de Claveau et de Bacalan



RUE BLANQUI

- > OMBRAGE
- > GESTION EP
- > GESTION IMMOBILITÉ
- > CONTINUITÉ PUBLIC/PRIVÉ





Les enjeux :

- Des quartiers très imperméabilisés et peu arborés, tant l'espace public que les jardins privés ;
- Des berges de Garonne arborées et rafraîchissantes, mais peu lisibles et peu accessibles.

1 Planter un réseau de rues en lien avec les berges de Garonne et les projets de plantation en cours

Espaces potentiels de plantation :

Rue de New York, rue Blanqui, rue Pr. Villemin, rue Charles Martin, rue Pascal Lafargue, rue Delbos, av. de Labarde, les redans et placettes publiques du quartier Claveau.

Objectifs :

- Aménager des parcours piétons ombragés dans le quartier ;
- Rafraîchir et désimpermeabiliser le quartier ;
- Prolonger les plantations réalisées dans les venelles qui mènent aux Bassins à flots et les projets de plantation inscrits dans la trame verte de Bordeaux.

2 Inciter/accompagner la plantation sur les terrains privés qui jalonnent les projets de rues plantées

Espaces potentiels de plantation : jardins privés.

Objectifs :

- Rafraîchir le quartier ;
- Contribuer à la gestion des eaux pluviales du quartier.

3 Rendre plus lisibles les portes d'entrées du parc des berges et ouvrir de nouveaux accès

Espaces potentiels de plantation : rue Jeanne Jugan, rue Nelson Sud, bd Albert Brandenburg, rue Arago, voie Fernand Audeguil, rue de l'Estacade.

Objectifs des plantations :

- Réaliser des plantations signales et des aménagements urbains dédiés aux piétons qui marquent l'entrée dans le parc des Berges.

Les acteurs potentiels à associer

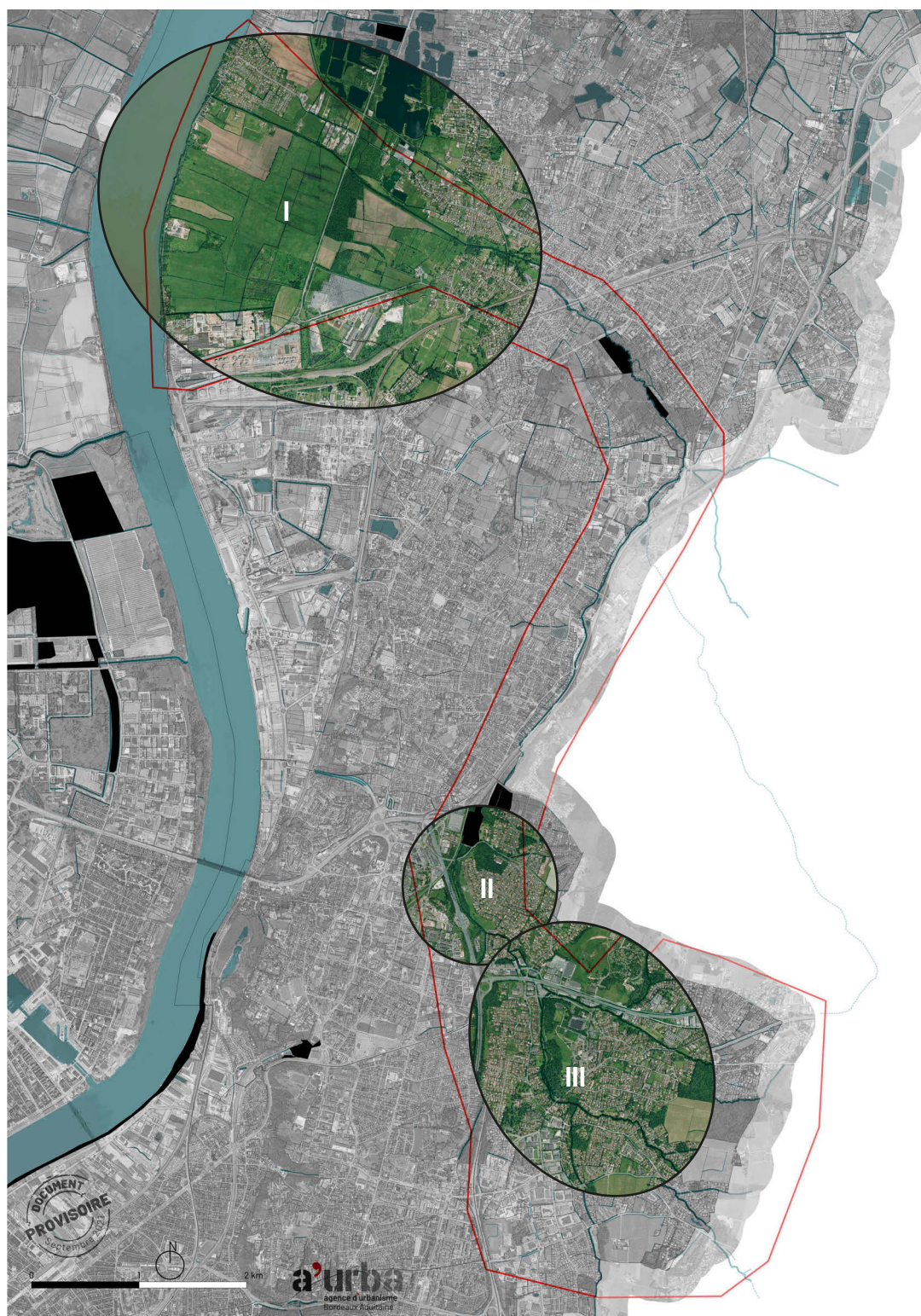
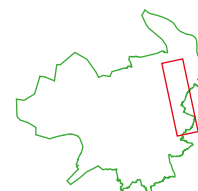
- Commune de Bordeaux ;
- Services de Bordeaux Métropole ;
- Les associations de quartier ;
- Le Port de Bordeaux.

Financements potentiels :

- Outil 1 million d'arbres permettant la plantation sur le domaine public ;
- Outil 1 million d'arbres permettant le don d'arbres aux habitants.

PARTIE 3

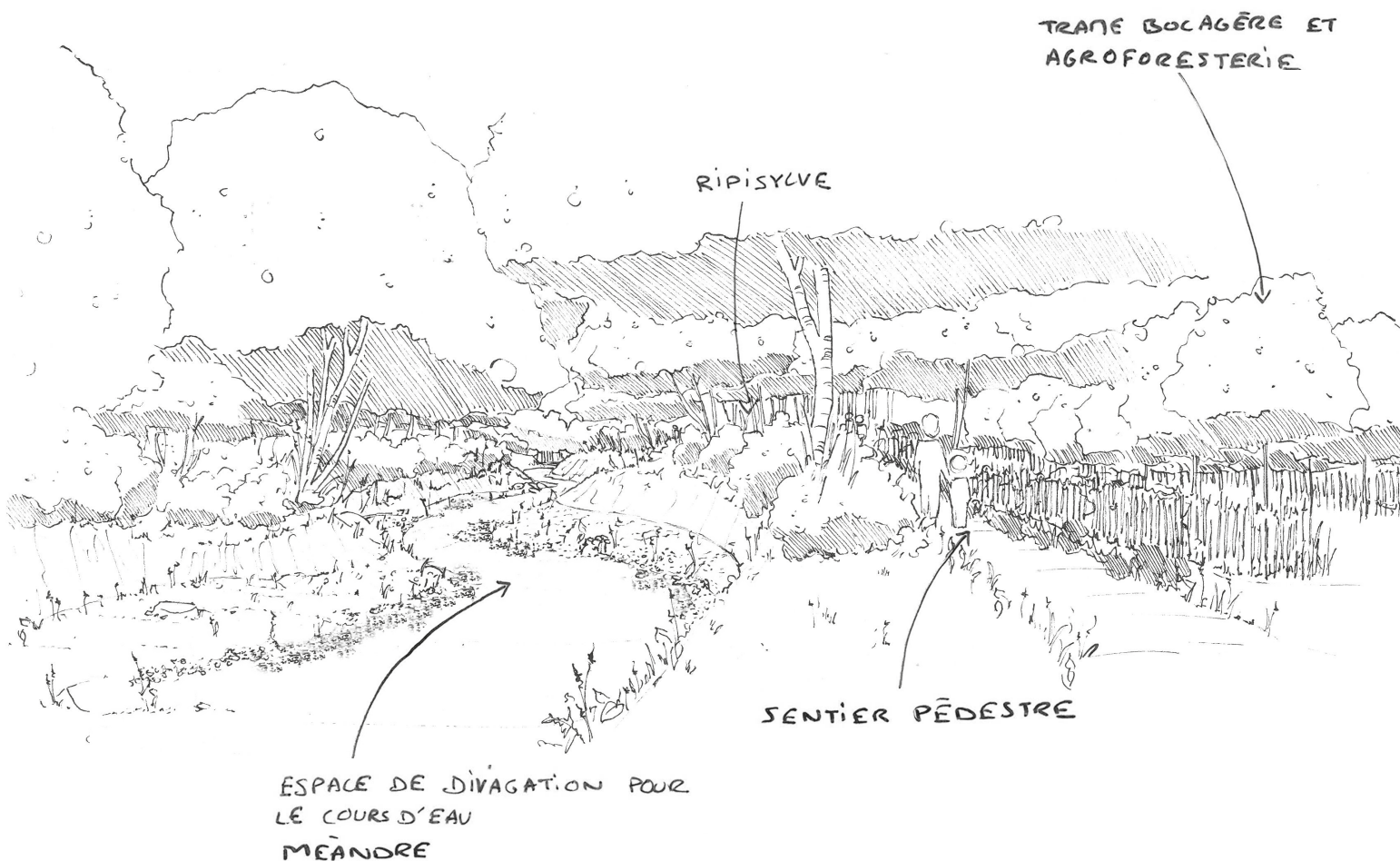
Le ruisseau du Guâ et ses abords



Les sites identifiés pour des pistes de projets potentiels de plantation et/ou de paysage :

- > I. L'estey du Guâ et la Grande Palue de Sabarèges
- > II. Le lotissement Grand Tressan aux abords du Guâ
- > III. Les affluents du Guâ

Piste de projet n°1 : **Arborer et diversifier le paysage agricole de la Grande Palue de Sabarèges et de l'estey du Guâ**





Les enjeux :

- L'absence d'arbres dans les espaces agricoles de la Grande Palue de Sabarèges ;
- La ripisylve discontinue du Guâ et le caractère artificiel du cours d'eau (canalisé, berges et fond maçonnés).

1 Planter un maillage bocager dans la Grande Palue de Sabarèges

Espaces potentiels de plantation :

Nombreuses parcelles mises en jachère déclarées comme Surfaces d'Intérêts Écologiques (SIE), quelques prairies, quelques parcelles dédiées à la céréaliculture.

Objectifs :

- Aménager un paysage de haies bocagères dans un paysage agricole aujourd'hui dépourvu d'arbres (valoriser les nombreux services écosystémiques et paysagers rendus par les haies bocagères) ;
- Développer des expérimentations d'agroforesterie.

Les acteurs potentiels à associer :

- Commune d'Ambarès-et-Lagrave ;
- Services de Bordeaux Métropole ;
- Le port de Bordeaux ;
- Les agriculteurs exploitants ;
- Le syndicat du Guâ.

Financements potentiels :

- Outil 1 million d'arbres permettant la plantation sur foncier agricole ;
- Financements de la PAC ;
- Financements du département ? Autres ?.

2 Accompagner la renaturation du Guâ

Espaces potentiels de plantation :

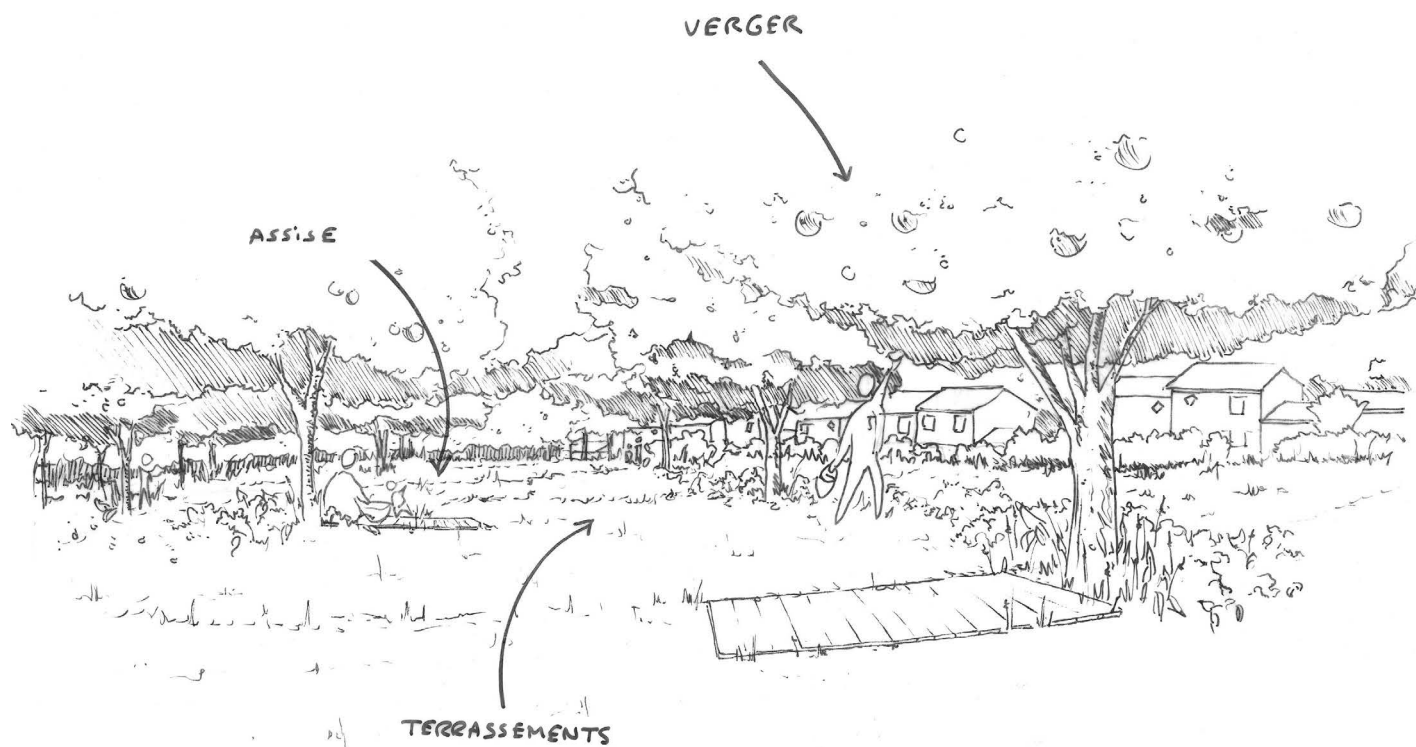
Les berges du Guâ.

Objectifs :

Accompagner les actions de gestion/renaturation menées par le syndicat du Guâ :

- Planter une ripisylve épaisse, fonctionnelle en termes écologiques et significative en termes de paysage ;
- Redessiner des berges pour le cours d'eau et recomposer des espaces de divagation et de méandres pour le Guâ ;
- Rendre une berge du Guâ accessible au public.

Piste de projet n°11 : Aménager un parc paysager à l'interface du lotissement du Grand Tressan et du vallon du Guâ





Les enjeux :

- Un lotissement en balcon sur le vallon boisé du Guâ qui tourne le dos à l'espace naturel ;
- Des espaces libres enherbés en lisière de lotissement sous-utilisés ;
- De larges rues imperméables sans arbres ;
- L'absence d'une ripisylve fonctionnelle en termes écologiques le long du Guâ.

① Aménager un parc paysager sur le coteau et dans le vallon du Guâ dans le prolongement du lotissement

Espaces potentiels de plantation :

Espaces libres situés sur le coteau entre le lotissement et le cours d'eau du Guâ, les abords de rocade.

Objectifs des plantations

- Aménager différentes pièces arborées aux usages multiples : verger en terrasse, équipements sportifs ombragés, parcelles d'agriculture de proximité, jardins d'agrément ombragés en terrasses, promenades ombragées, ripisylve du Guâ ;
- Préserver et renouveler les boisements existants sur le coteau ;
- Accompagner la renaturation du Guâ et de ses berges en rive est : élargir et recomposer un lit naturel, créer des méandres et des espaces de divagation, restaurer la ripisylve (*sous réserve des contraintes techniques / Maintien ouvrages en rive ouest*) ;
- Planter aux abords de la rocade et de l'échangeur 26.

② Prolonger la végétation du parc dans le lotissement

Espaces potentiels de plantation :

Les rues principales du lotissement et les parcelles privées.

Objectifs des plantations

- Désimperméabiliser et ombrager les rues principales du lotissement ;
- Renforcer la canopée dans les jardins privés.

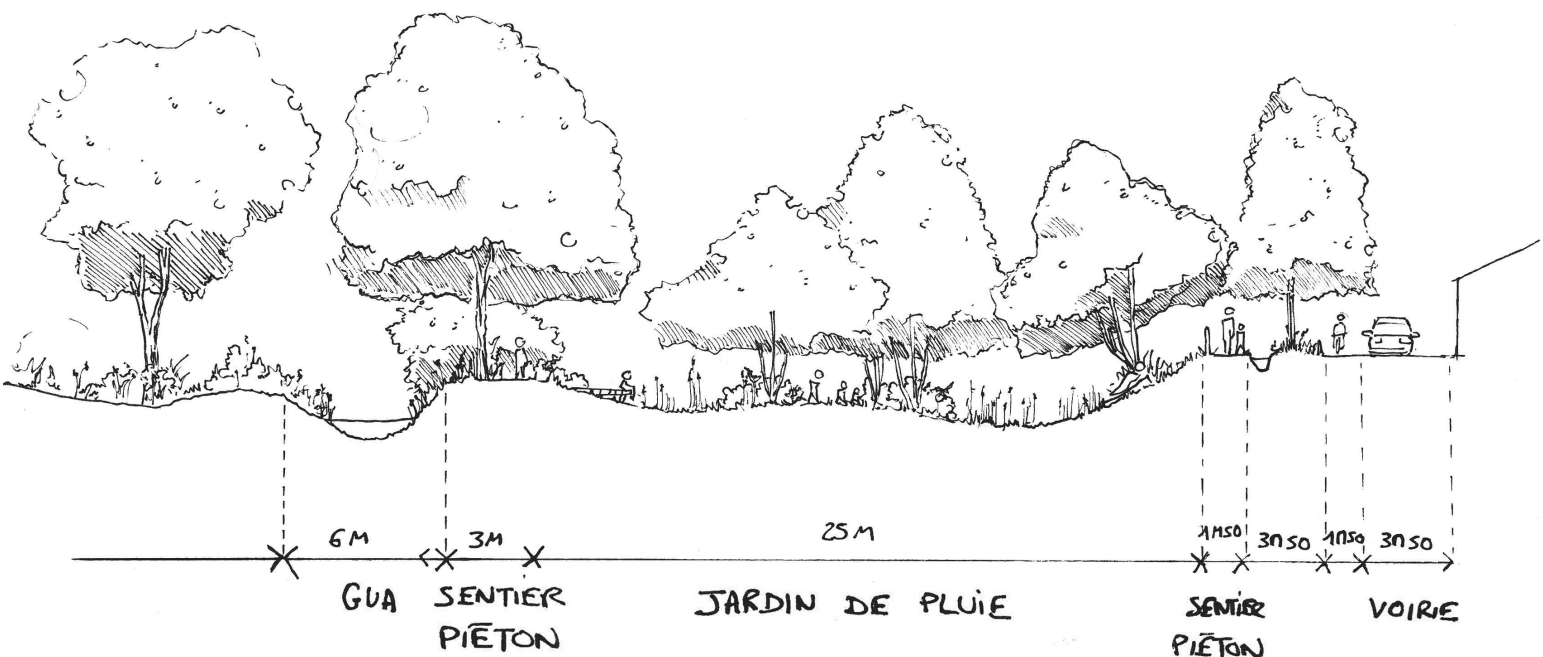
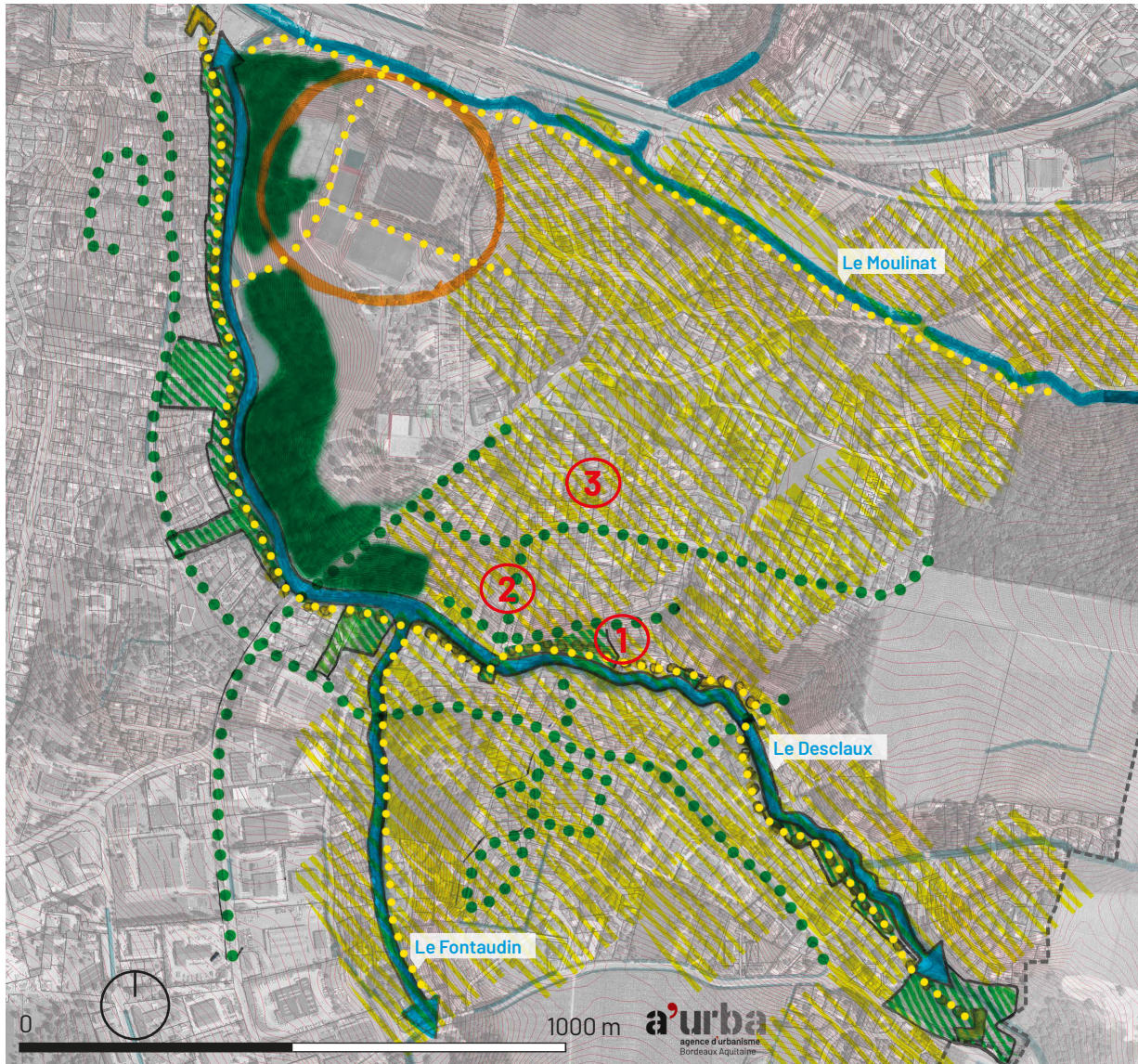
Les acteurs potentiels à associer :

- Communes de Lormont et d'Artigues-près-Bordeaux ;
- Services de Bordeaux Métropole ;
- Les associations syndicales de lotissements ;
- Les associations / structures d'agriculture urbaine ;
- Les habitants ;
- Le syndicat du Guâ ;
- La DIRA.

Financements potentiels :

- Outil 1 million d'arbres permettant la plantation dans les espaces collectifs de lotissements ;
- Outil 1 million d'arbres permettant la plantation sur le domaine public ;
- Outil 1 million d'arbres permettant le don d'arbres aux habitants.

Piste de projet n°III : Désimperméabiliser et arborer les coteaux et vallons riverains des affluents du Guâ





Les enjeux :

- Des cours d'eau au régime torrentiel qui gonflent et débordent lors des épisodes de pluies violentes ;
- Des secteurs urbanisés proches du cours d'eau menacés d'inondations ;
- D'autres secteurs urbanisés déjà inondés en recomposition urbaine : évolution de la vocation habitable vers la vocation de parc d'agrément inondable (Desclaux) ;
- Des coteaux très imperméabilisés par la construction des lotissements qui contribuent fortement au gonflement des cours d'eau lors des épisodes de pluies violentes ;
- Des ripisylves discontinues, aux qualités écologiques altérées, des berges érodées sur certains secteurs.

1 Aménager des jardins inondables le long des affluents du Guâ

Espaces potentiels de plantation :

Parcelles identifiées en Nu (zones naturelles de loisirs) dans le PLU et bords de cours d'eau.

Objectifs :

- Éponger une partie des eaux de ruissellement des lotissements situés sur les hauteurs ;
- Permettre la divagation du cours d'eau et l'expansion des crues en dehors des secteurs habités (dans la continuité des jardins aménagés dans les secteurs sinistrés) ;
- Renforcer les ripisylves des affluents ;
- Aménager des promenades ombragées et reliées entre elles le long des affluents.

Financements potentiels :

- Outil 1 million d'arbres permettant la plantation dans les lotissements ;
- Outil 1 million d'arbres permettant la plantation sur le domaine public ;
- Agence de l'eau (?).

2 Aménager des jardins de frontage dans les lotissements

Espaces potentiels de plantation :

Les rues de lotissements Bel-Air et Pinsan situées à proximité de parcelles menacées d'inondation.

Objectifs :

- Désimperméabiliser et éponger les eaux de ruissellement et décharger le réseau d'eaux pluviales.

3 Renforcer la présence d'arbres dans les jardins privés

Espaces potentiels de plantation :

Les parcelles privées.

Objectifs des plantations.

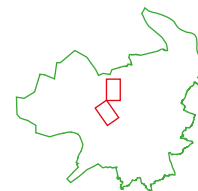
- Renforcer la canopée dans les jardins privés.

Les acteurs potentiels à associer :

- Commune d'Artigues-près-Bordeaux ;
- Services de Bordeaux Métropole ;
- Les associations syndicales de lotissements ;
- Les habitants ;
- Le syndicat du Guâ.

PARTIE 4

Zone d'activités Jean Mermoz, ZAC Cantinolle

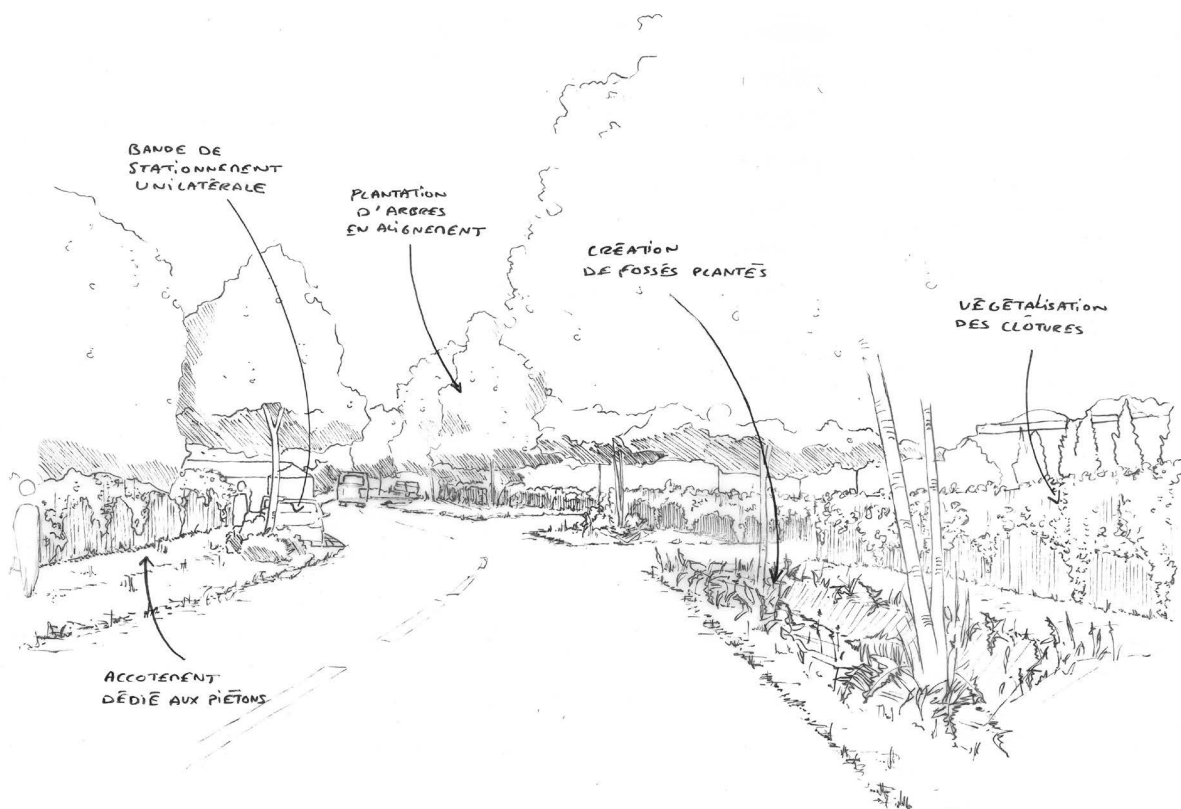
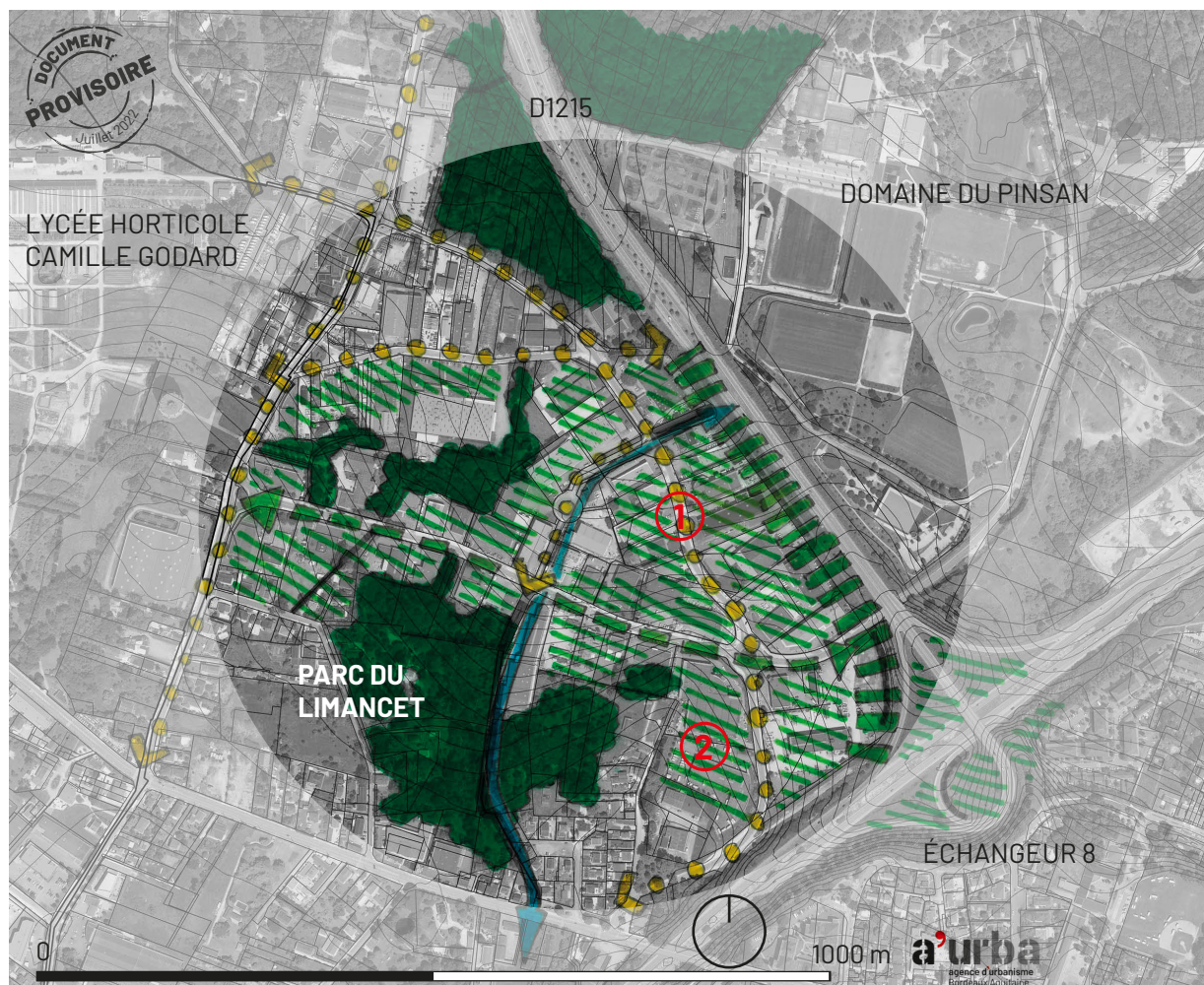


Les sites identifiés pour des pistes de projets potentiels de plantation et/ou de paysage :

- > I. La zone d'activités Jean Mermoz
- > II. Le secteur Cantinolle - Carès

Piste de projet n°1 :

Désimperméabiliser et rafraîchir la zone d'activités Jean Mermoz





Les enjeux :

- Une zone d'activités très largement imperméabilisée, dépourvue d'arbres sur le domaine public comme privé, générant un important phénomène d'îlot de chaleur ;
- Des voiries très larges, et des délaissés imperméabilisés importants ;
- Des continuités naturelles voisines fragmentées : parc du Limancet, ruisseau du Limancet ;
- Du stationnement «sauvage» sur les accotements.

① Créer un maillage arboré qui traverse la zone d'activités Jean Mermoz

Espaces potentiels de plantation :

La rue Jean-Baptiste Perrin, la rue de la Gravette, l'avenue Jean Mermoz et l'allée Jacqueline Auriol, les abords de la RD1215 au droit de la zone d'activités.

Objectifs :

- Installer la base d'une canopée sur le domaine public ;
- Créer un maillage arboré entre les continuités naturelles du parc et ruisseau du Limancet, des boisements nord ;
- Désimperméabiliser les excédents de bitume, aménager et planter des fossés qui contribueront à la gestion des eaux pluviales ;
- Souligner le tracé du Limancet par des plantations (scénario plus ambitieux : remettre le cours d'eau à ciel ouvert et recréer une ripisylve) ;
- Arborer l'arrière des parcelles de la zone d'activités en interface avec la RD1215 ;
- Renforcer les plantations de l'avenue de la forêt.

② Encourager et accompagner la plantation des fonciers privés

Espaces potentiels de plantation :

Les délaissés et espaces non utilisés des parcelles privées, les stationnements, l'avant des sièges d'entreprise, les limites des parcelles.

Objectifs :

- Étendre la canopée aux fonciers privés et renforcer ainsi le caractère rafraîchissant des plantations ainsi que les services écosystémiques et paysagers rendus.

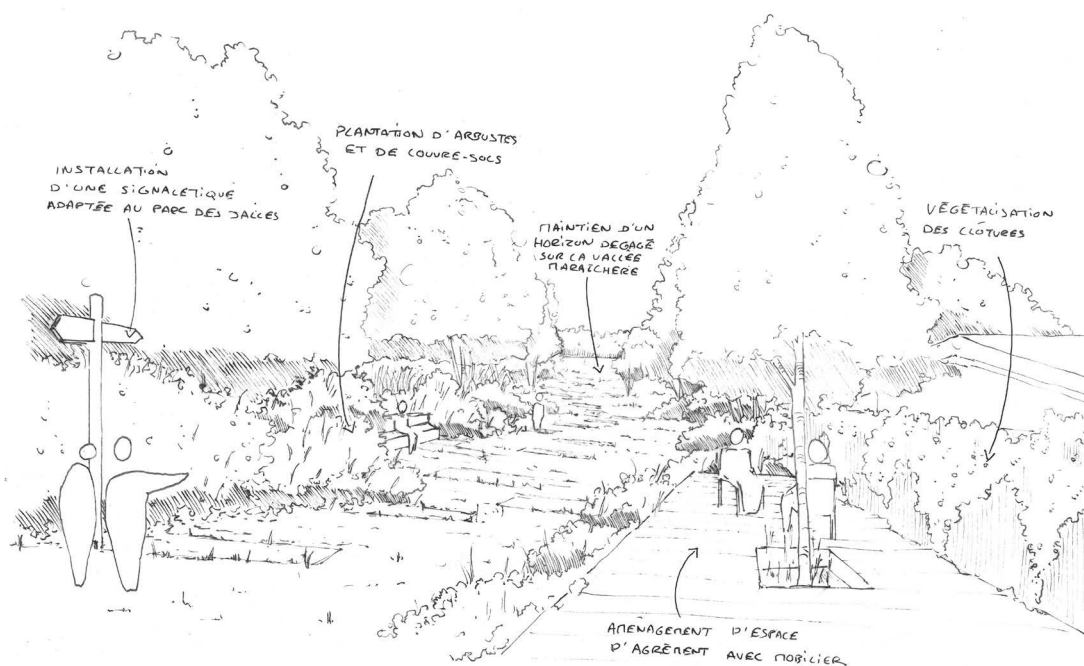
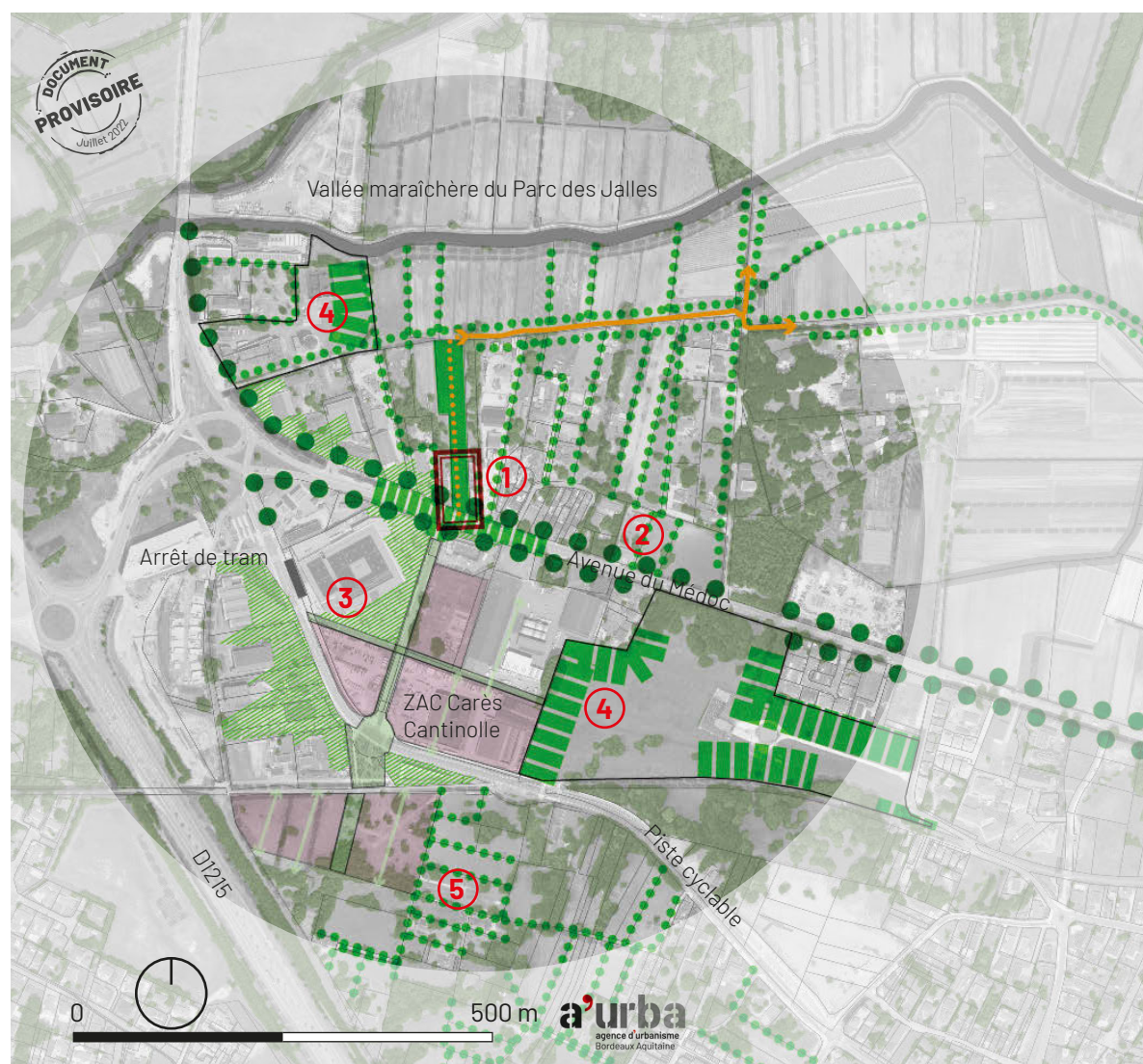
Les acteurs potentiels à associer :

- Commune d'Eysines ;
- Services de Bordeaux Métropole ;
- Club d'entreprises et entrepreneurs.

Financements potentiels :

- Outil 1 million d'arbres permettant la plantation sur le domaine public ;
- Outil 1 million d'arbres permettant la plantation sur les fonciers privés ;
- Agence de l'eau (?).

Piste de projet n°11 : Tisser des maillages arborés aux abords de la ZAC de Carès Cantinolle





Les enjeux :

Un secteur urbain en mutation à la lisière d'espaces naturels et agricoles : Parc des Jalles, champ captant d'eau potable, prairies.

1 Aménager une porte d'entrée vers le Parc des Jalles

Espaces potentiels de plantation :

Parcelle dans le prolongement de l'allée de l'Europe.

Objectifs des plantations :

- Réaliser des plantations d'arbres signaux qui marquent l'entrée dans les paysages de la vallée des Jalles ;
- Prolonger la canopée du parc Cantinolle Sud et du futur mail de l'Europe ;
- Aménager un chemin en accroche sur le chemin rural qui borde les terres agricoles plus au nord et planter un maillage de haies bocagères le long des ces chemins (sous réserve d'acceptation du projet par les agriculteurs).

2 Accompagner l'avenue du Médoc par la plantation d'arbres de hauts jets

Espaces potentiels de plantation :

Accotements de l'avenue.

Objectifs des plantations :

- Redonner une qualité paysagère à cette entrée dans la métropole ;
- Planter des alignements et des bosquets qui rythment le paysage et créent des cônes de vue sur le paysage de la vallée maraîchère des Jalles.

3 Accompagner la désimperméabilisation et la végétalisation des fonciers privés

Espaces potentiels de plantation :

Les stationnements et délaissés des entreprises : Super U, MacDo, Point P, Burger King, La Toque Cuivrée, Aldi, Concessionnaire auto, Carrosserie Clémenceau, Point Services Auto, etc.

Objectifs des plantations :

- Favoriser une gestion des eaux de pluies à la parcelle
- Rafraîchir les abords des commerces ;
- Améliorer la qualité urbaine et paysagère du quartier.

4 Renforcer les plantations sur les limites des équipements liés à l'eau : station de captage et unité de traitement des eaux usées de Cantinolle

Espaces potentiels de plantation :

Lisière des terrains occupés par les équipements liés à l'eau.

Objectifs des plantations :

- Renforcer la présence d'une canopée sur ces terrains.

5 Planter un maillage de haies bocagères au sud de la ZAC

Espaces potentiels de plantation :

Les prairies naturelles au sud du nouveau quartier.

Objectifs des plantations :

- Renforcer le reliquat de paysage de prairies bocagères existant ;
- Favoriser l'absorption et la pénétration de l'eau dans le sol.

Les acteurs potentiels à associer :

- Commune d'Eysines ;
- Services de Bordeaux Métropole ;
- Club d'entreprises et entrepreneurs ;
- Parc des Jalles ;
- Maraîchers ;
- Propriétaires fonciers.

Financements potentiels :

- Outil 1 million d'arbres permettant la plantation sur le domaine public ;
- Outil 1 million d'arbres permettant la plantation sur les fonciers privés d'entreprise ;
- Outil 1 million d'arbres permettant la plantation sur les fonciers privés agricoles ;
- Agence de l'eau(?).



Vers un approfondissement en 2023

Cette synthèse révèle une multitude de projets de plantation et de paysage possibles dans les différentes situations urbaines et paysagères de la métropole, à la fois sur le domaine public et sur le domaine privé.

Ces premières analyses de sites ont permis de dégager des enjeux, de mettre en débat des pistes de projets avec les services de Bordeaux Métropole, d'identifier les acteurs à impliquer dans les projets, et de soulever les outils de financement nécessaires à leur mise en œuvre.

Cette synthèse préfigure un travail de priorisation et d'approfondissement qui va être mené en 2023, avec pour objectif l'élaboration de préprogrammes de projets de plantation et/ou de paysage sur les différents sites étudiés.

Chef de projet : Frédéric Véron / Sous la direction de : Jean-Christophe Chadanson
Équipe projet : Guillaume Bernard, Claire Dutilleul, Laure Mathieussent, Cécile Nassiet, Vincent Schoenmackers
Illustrations et conception graphique : Guillaume Bernard, Catherine Cassou-Mounat, Frédéric Véron
Crédits photos : a'urba

