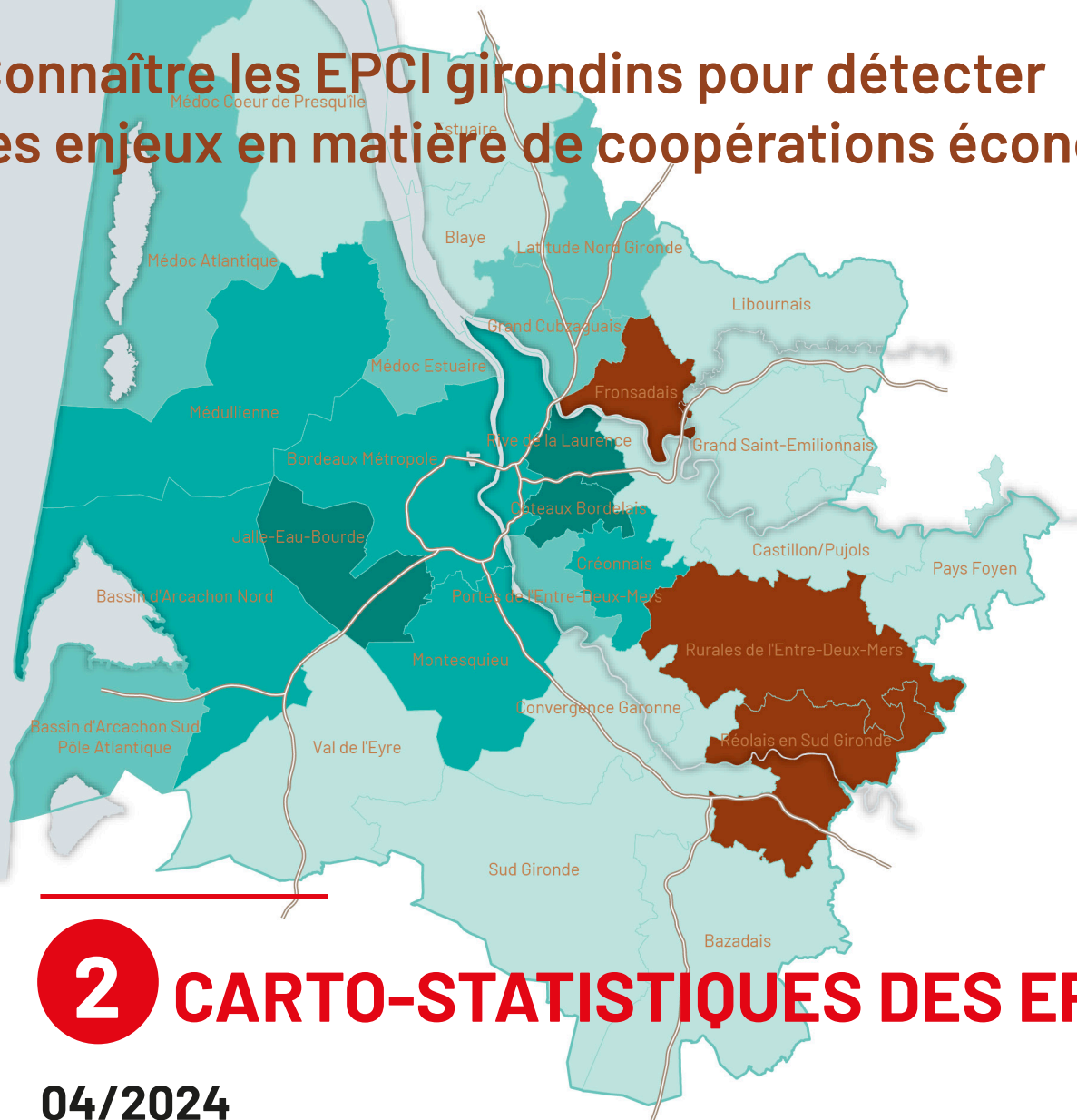


Profils économiques des EPCI girondins



Connaître les EPCI girondins pour détecter
les enjeux en matière de coopérations économiques



2

CARTO-STATISTIQUES DES EPCI GIRONDINS

04/2024

Ces dernières années ont été marquées par la remise en cause d'un modèle métro-centré qui part du principe que le développement territorial passe nécessairement par l'attractivité des grandes agglomérations. Les « autres » territoires, considérés comme un ensemble homogène, n'ont alors d'autre espoir que de s'accrocher à la locomotive soit en tissant des liens avec les métropoles, comme certaines villes moyennes, soit en espérant un ruissellement de la croissance grâce à la proximité.

Deux constats viennent heurter ces paradigmes :

- La métropolisation a ses limites. Elle génère des externalités négatives notamment en matière de mobilité et d'accessibilité monétaire aux logements.**
- Les territoires périphériques ont leur propre logique de développement. Il faut alors les considérer dans leur diversité et identifier leurs spécificités pour adapter des politiques publiques ciblées.**

Depuis 2020, Bordeaux Métropole s'est engagée dans une stratégie de développement territorial équilibré grâce à une dynamique de coopération avec les EPCI girondins en matière de déplacements, de gouvernance alimentaire, de transition énergétique et de développement économique.

En parallèle, Bordeaux Métropole a voté son schéma de développement économique en novembre 2021 avec une orientation stratégique sur le rééquilibrage économique des territoires.

Afin de développer ces coopérations, il est nécessaire de mieux connaître les dynamiques et les spécificités économiques des 27 EPCI de Gironde.

À partir d'analyses statistiques, cette étude est un socle de connaissance pour bâtir des politiques de coopérations économiques sur-mesure.

Un socle de connaissance à la carte

Dans ce rapport, plusieurs outils de connaissance sont proposés pour des usages adaptés aux besoins spécifiques de chaque lecteur. Les différentes parties peuvent être mobilisées indépendamment les unes des autres.

1 Une analyse croisée : typologies des EPCI girondins

Pour quel usage ?

Disposer d'une vision cartographique, synthétique et problématisée de la diversité des profils socio-économiques des EPCI en Gironde

Quelle méthodologie ?

Analyse statistique d'une batterie d'indicateurs quantitatifs.

Mobilisation d'une combinaison d'ACP (Analyse en Composante Principale, cf. annexe 1) selon 4 thématiques :

- Les profils économiques
- Les ressources et les caractéristiques des habitants
- Les trajectoires socio-économiques
- Les flux liés à l'exercice d'une activité professionnelle

2 Atlas cartostatistiques des EPCI girondins

Pour quel usage ?

Offrir la possibilité d'une lecture spatiale fine des grands indicateurs mobilisés dans l'étude.

Quelle méthodologie ?

Analyse cartostatistique représentant les EPCI girondins en fonction de la valeur de chaque grand indicateur

3 Tableau de bord interactif

Pour quel usage ?

Avoir accès aux chiffres clés d'un territoire avec la possibilité de choisir l'EPCI, de le comparer avec Bordeaux Métropole et l'ensemble du département. Accessible grâce à une application en ligne

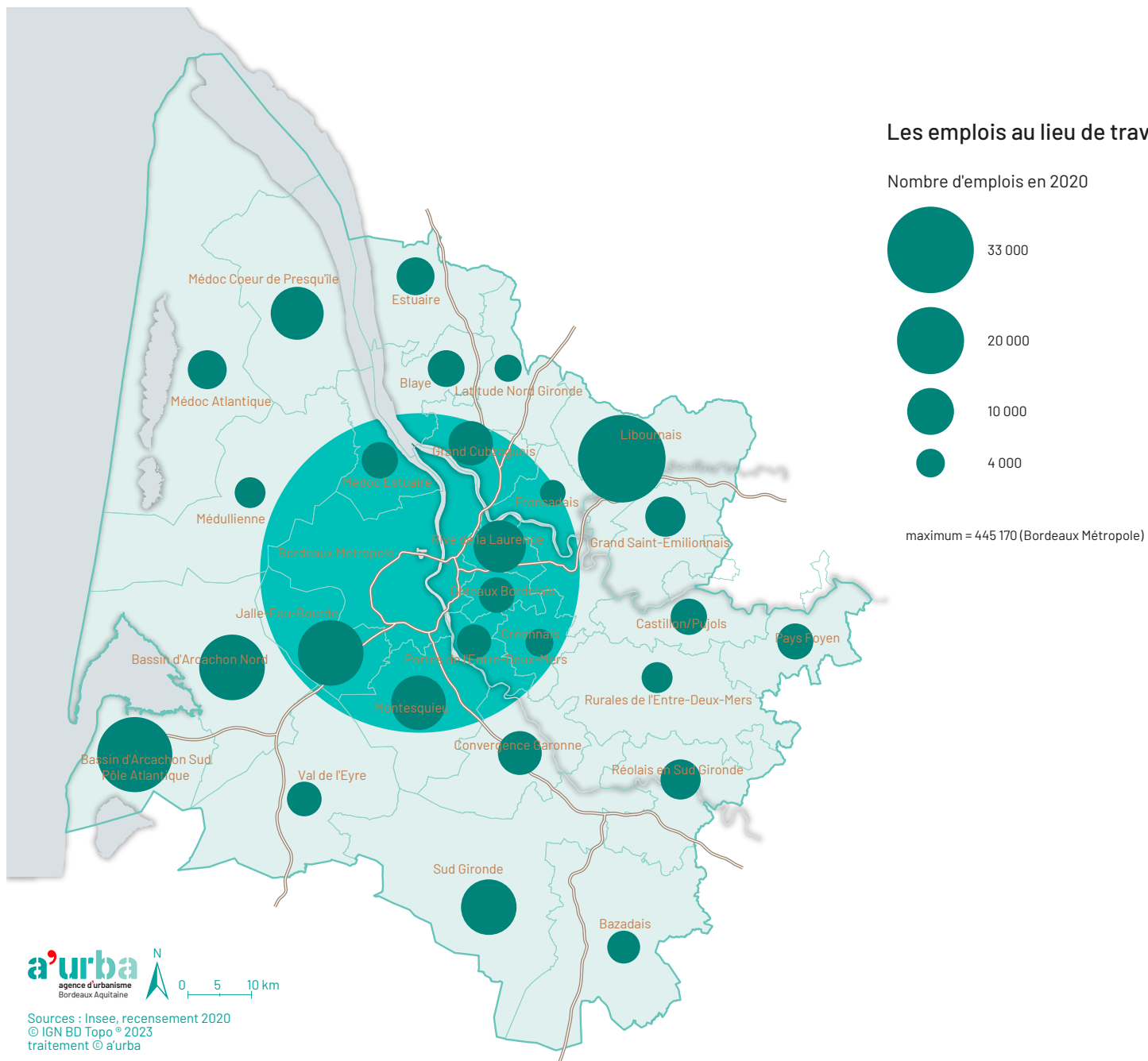
Quelle méthodologie ?

Indicateur centré-normé à partir de la valeur girondine. Représentation sous forme de radar

Cartographies statistiques des EPCI girondins : Indicateurs clés

SOMMAIRE

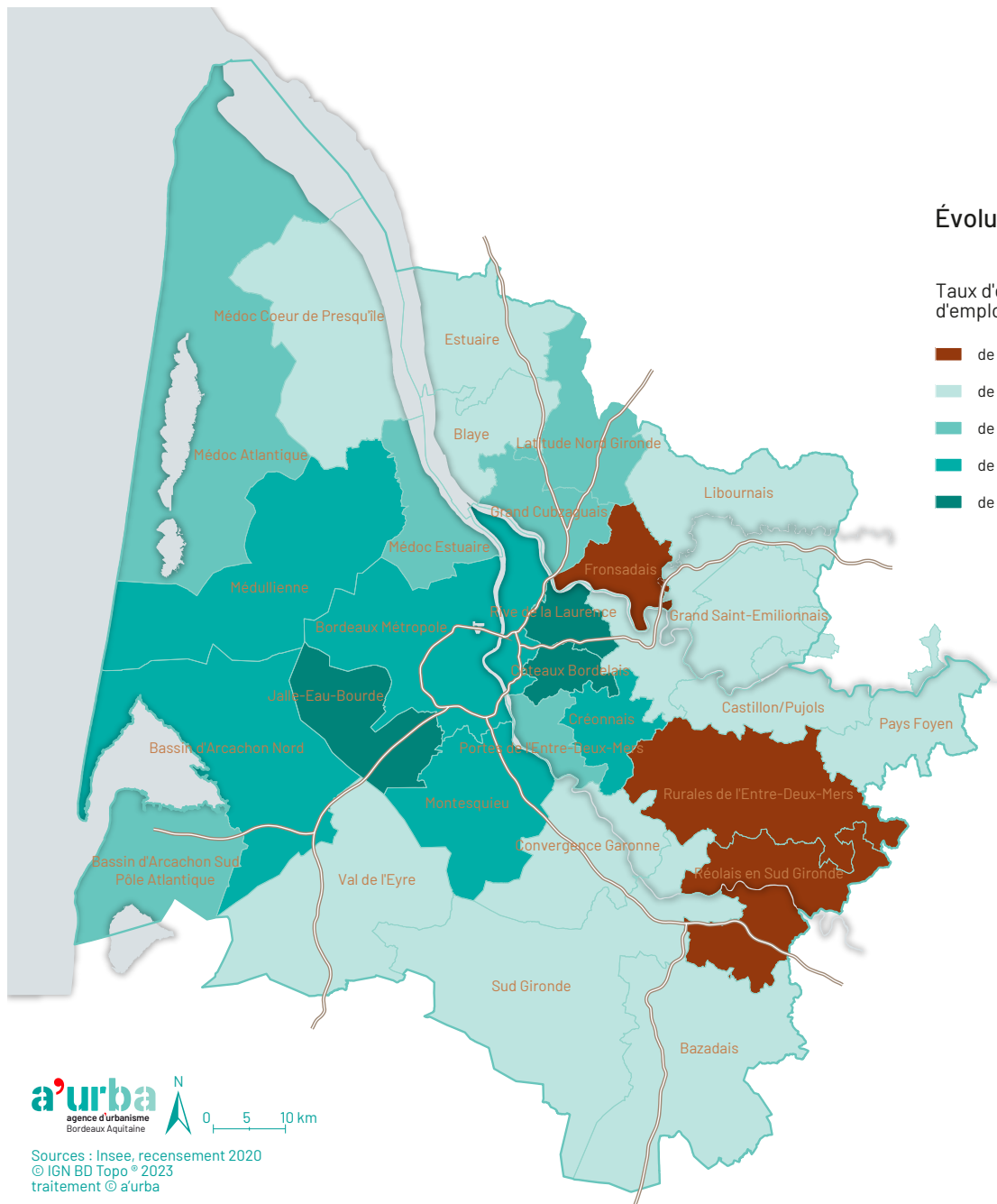
• Les emplois au lieu de travail.....	p. 22
• Évolution de l'emploi au lieu de travail.....	p.23
• Les emplois dans la sphère présentielle privée.....	p.24
• Les emplois dans la sphère productive privée.....	p.25
• Origine des revenus des ménages.....	p.26
• Les emplois au lieu de travail à durée limitée.....	p.27
• Indice de concentration de l'emploi.....	p.28
• Intensité des flux domicile travail.....	p.29
• Les travailleurs qui quittent leur EPCI de résidence....	p.30
• Les logements occupés temporairement.....	p.31
• L'accession à la propriété.....	p.32
• Le nombre d'habitants.....	p.33
• L'évolution du nombre d'habitants.....	p.34
• Le taux d'activité.....	p.35
• Les habitants peu ou non diplômés.....	p.36
• Le niveau de vie.....	p.37
• Le taux de pauvreté monétaire.....	p.38
• Le taux de chômage.....	p.39
• L'évolution du taux de chômage.....	p.40

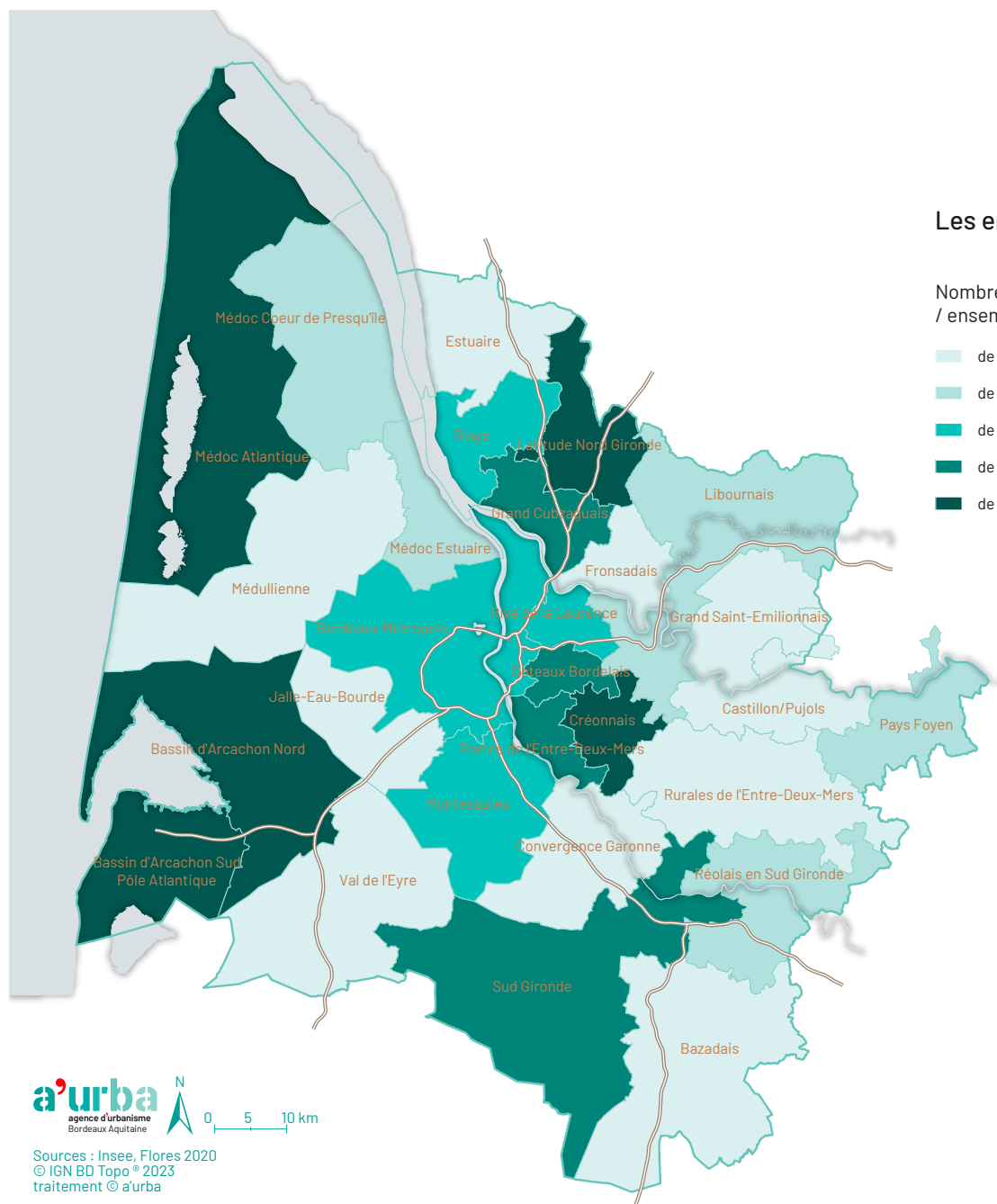


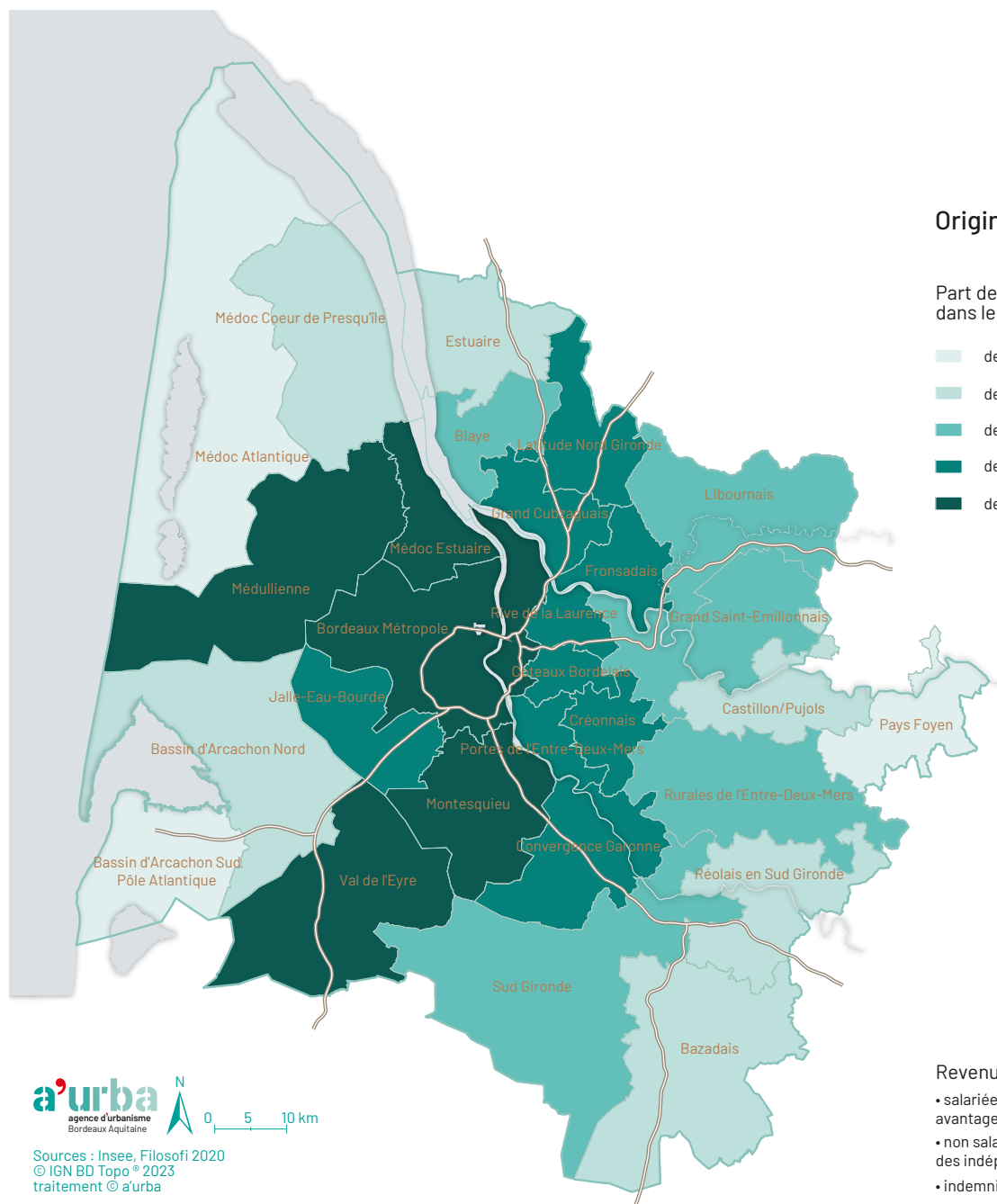
Évolution de l'emploi au lieu de travail

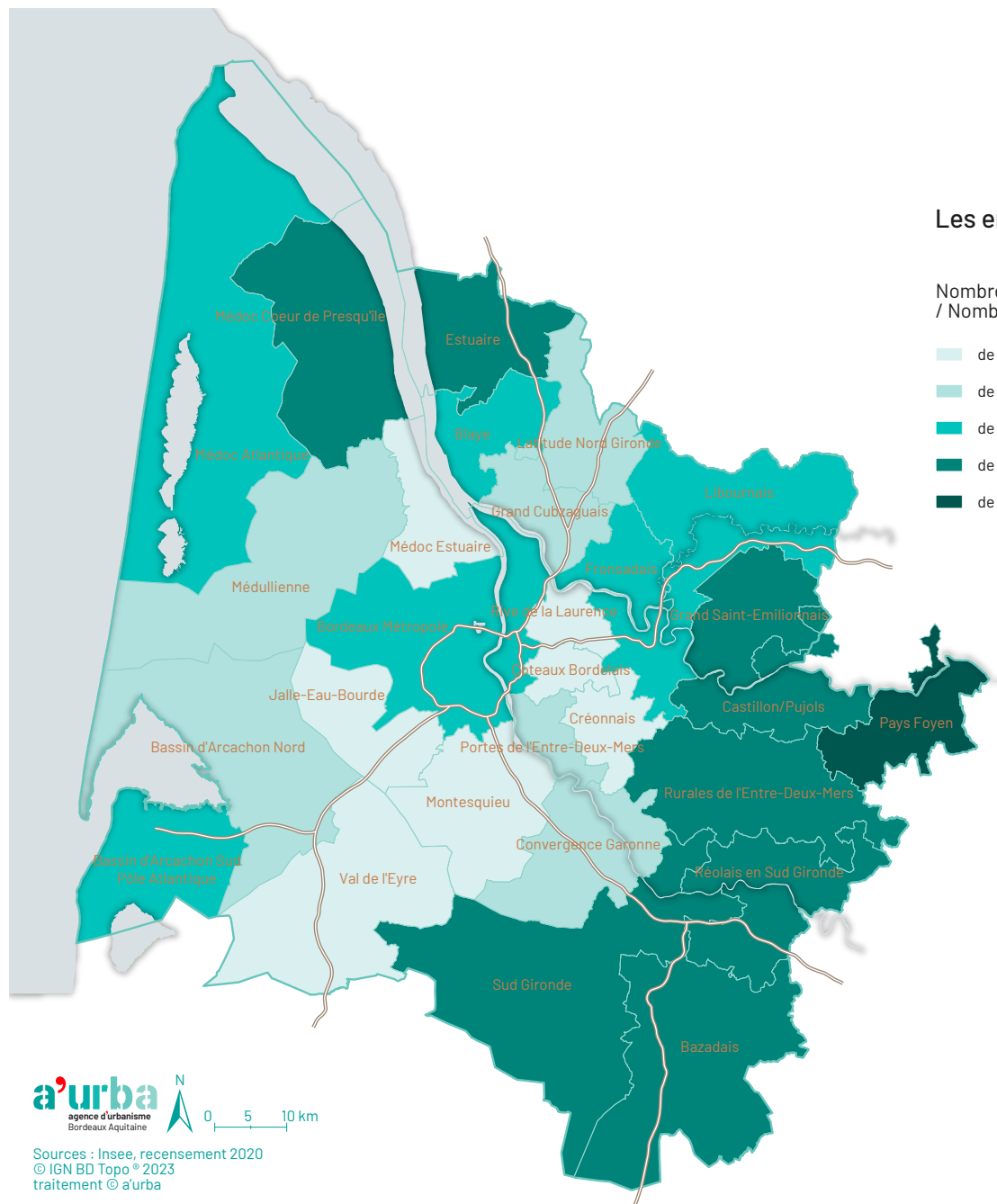
Taux d'évolution du nombre d'emplois entre 2014 et 2020 (%)

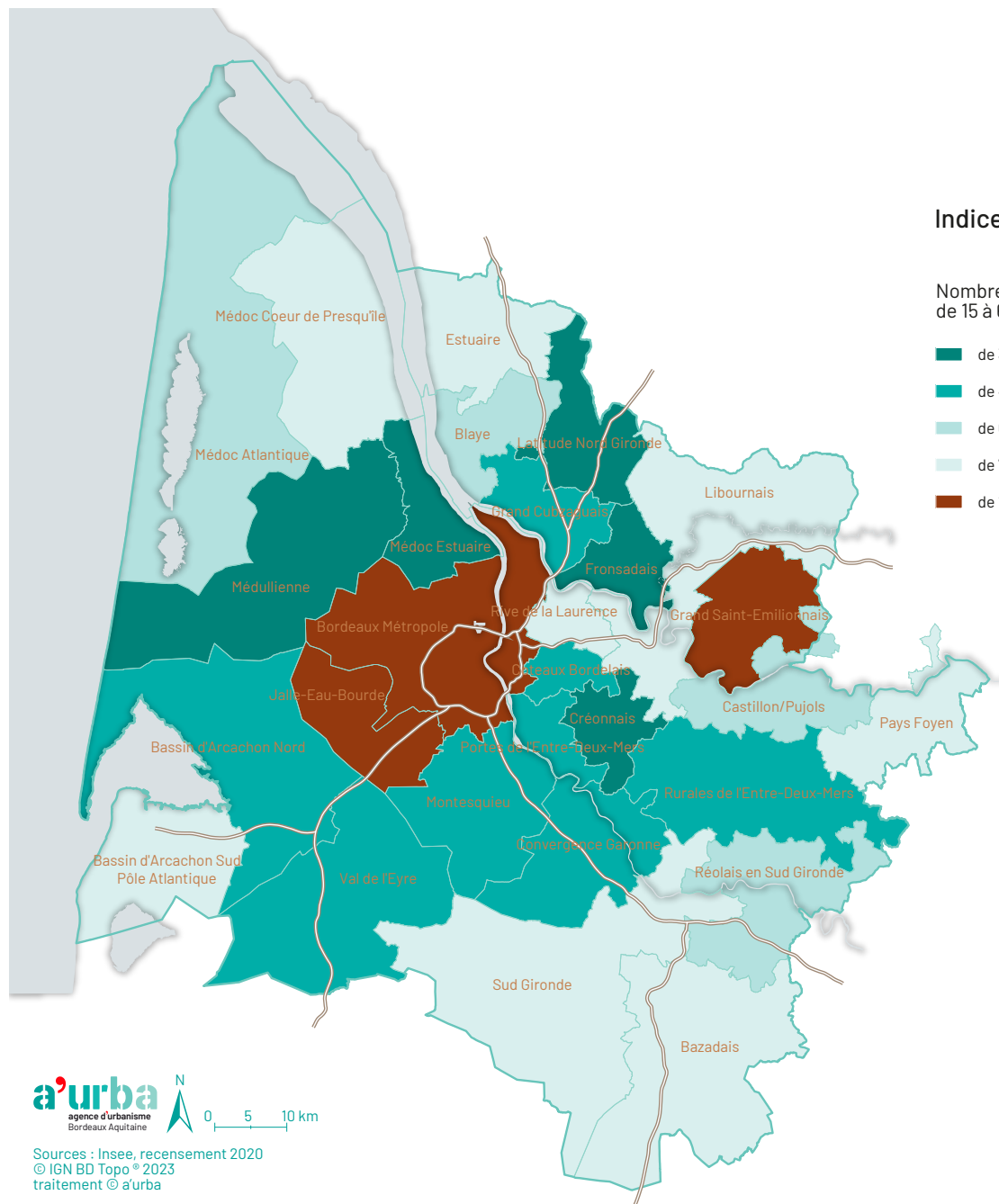
- de -5,1 à 0
- de 0 à 5,0
- de 5,0 à 10,0
- de 10,0 à 18,0
- de 18,0 à 27,2

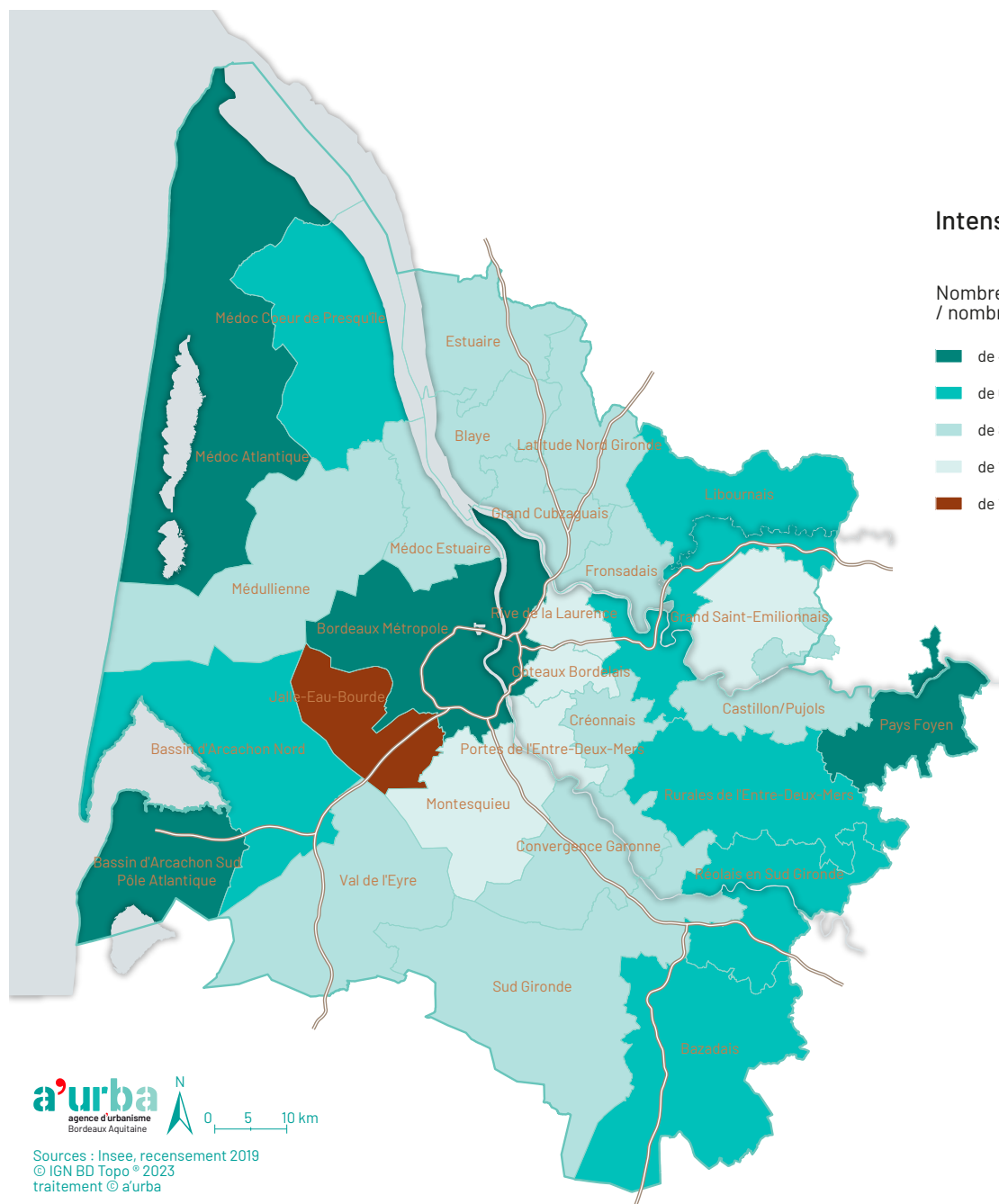


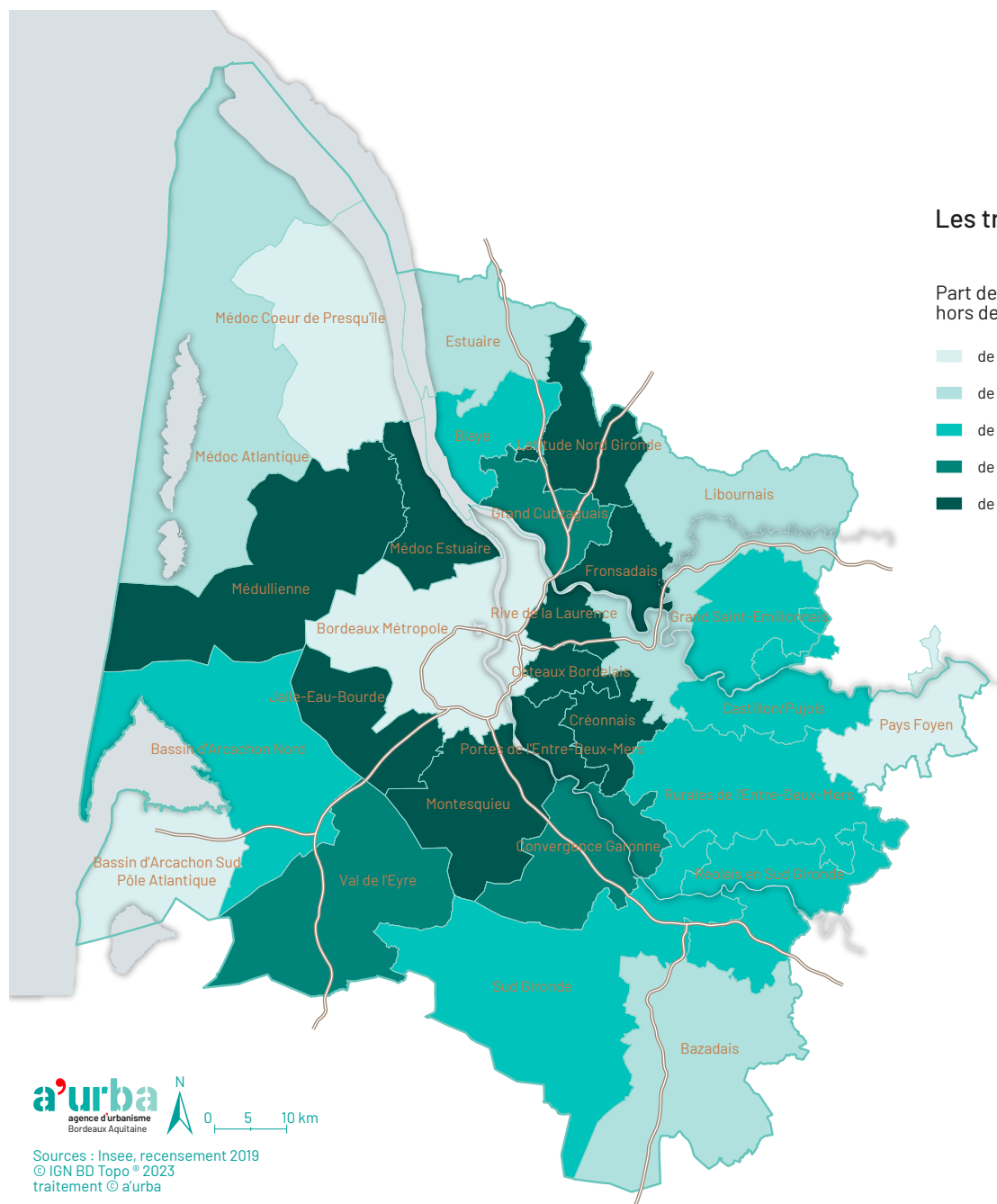


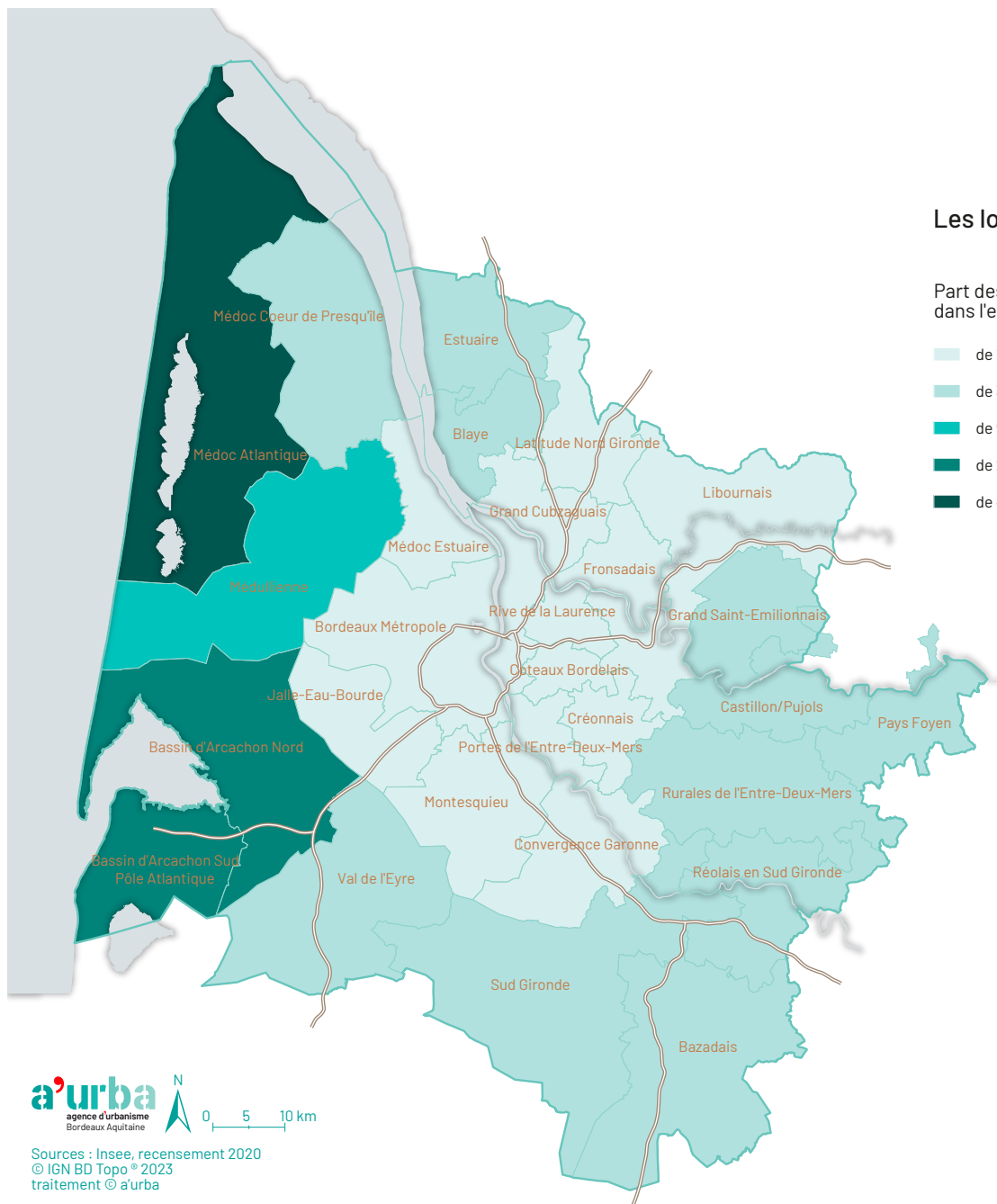


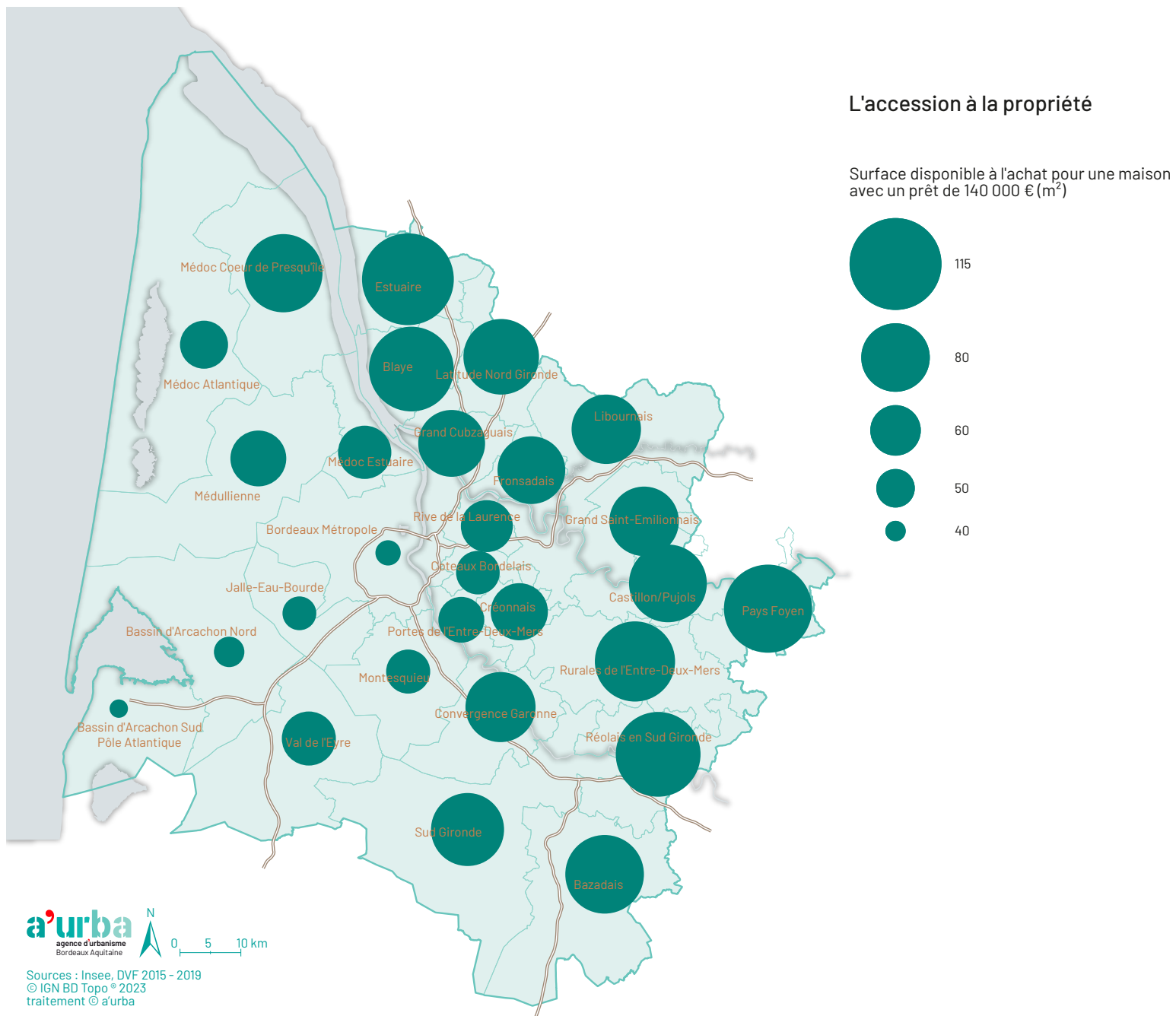


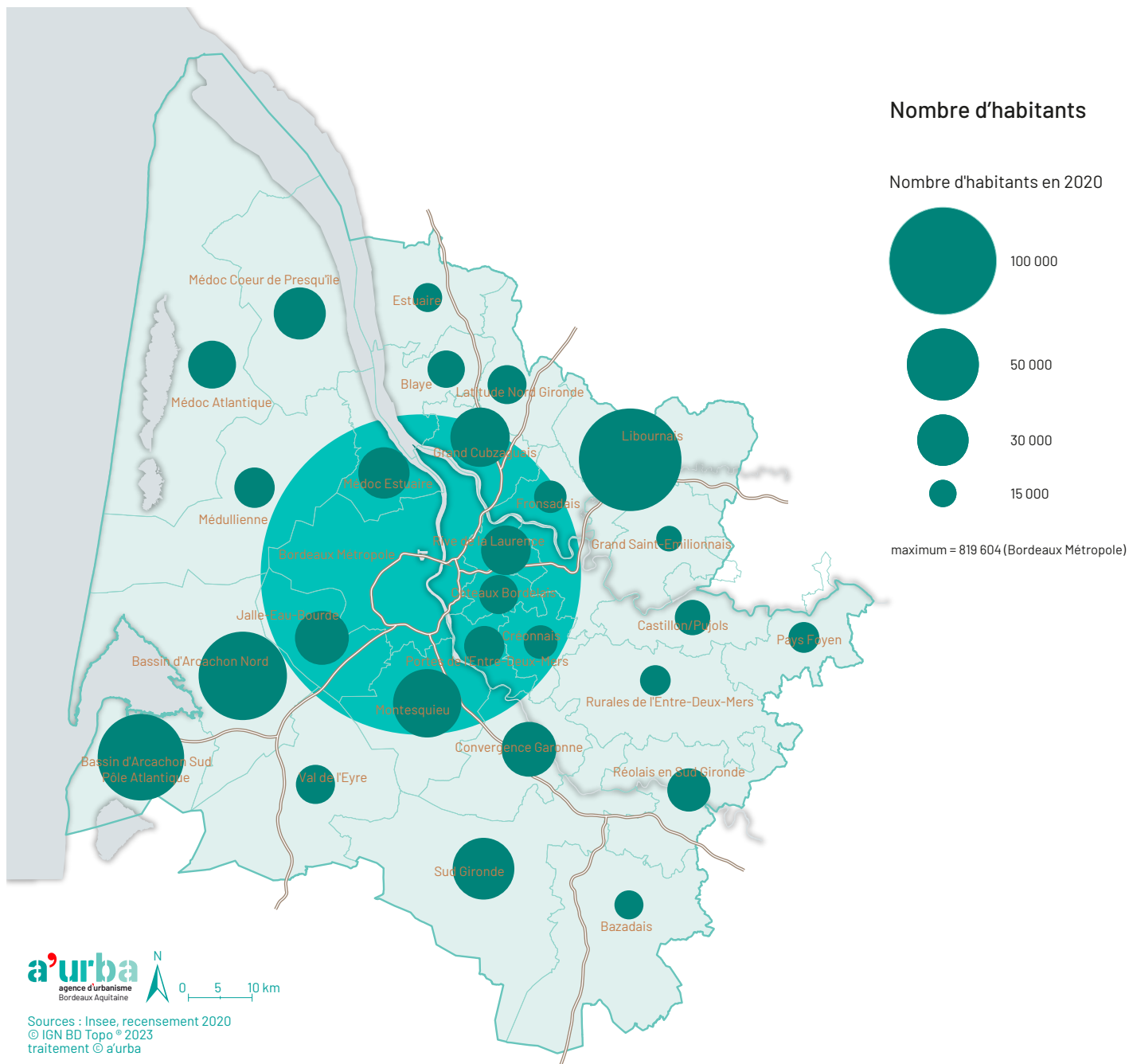


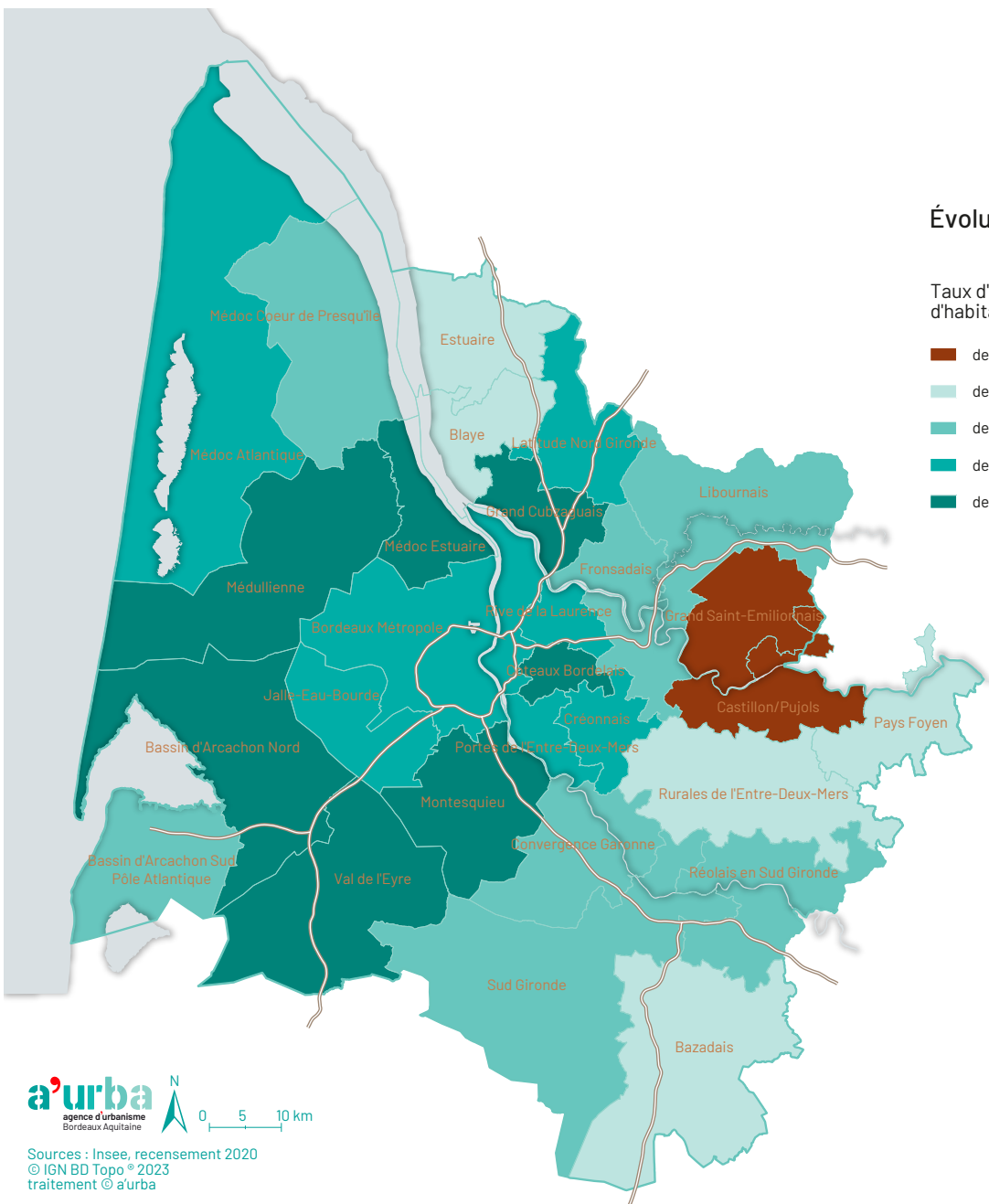


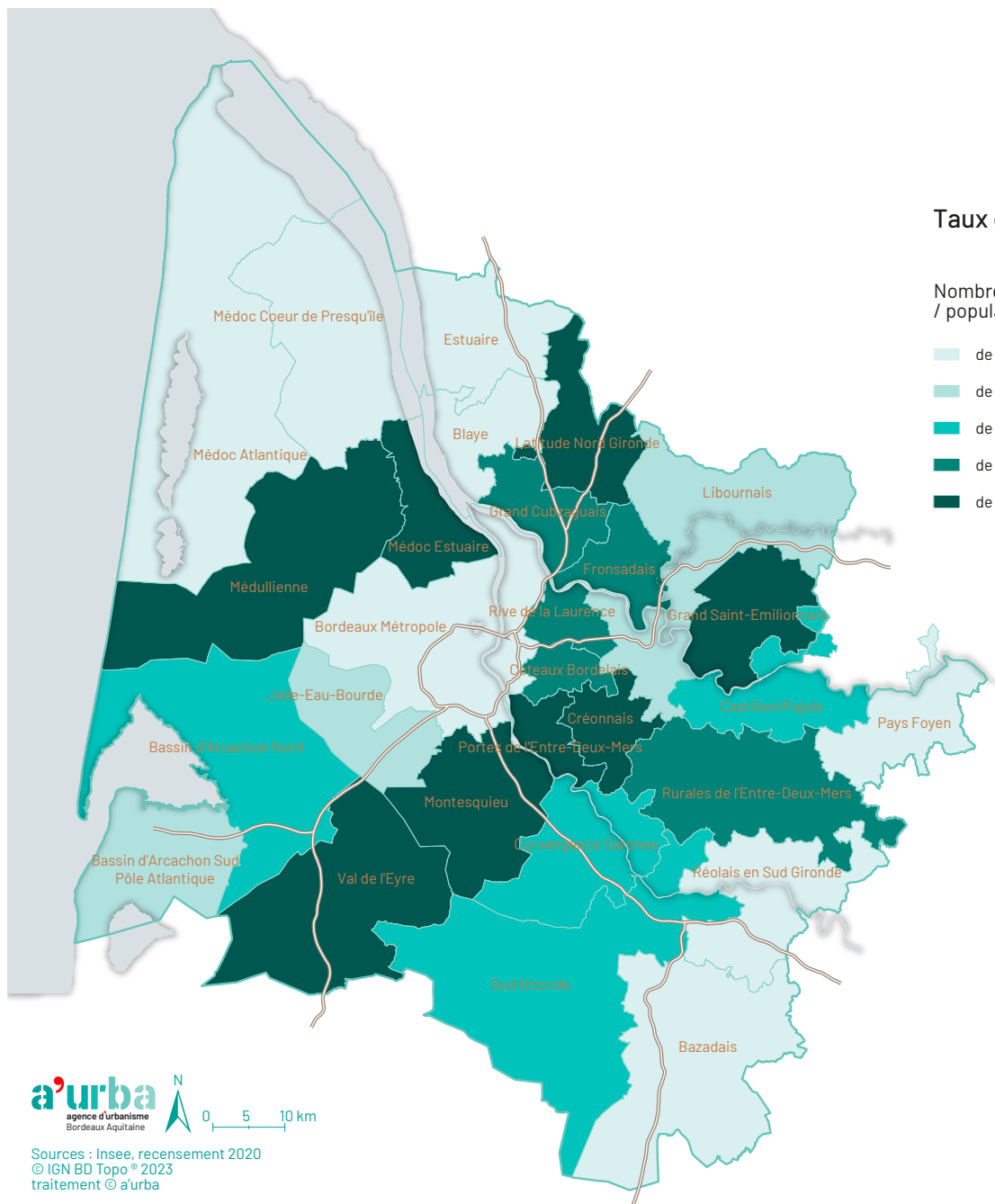


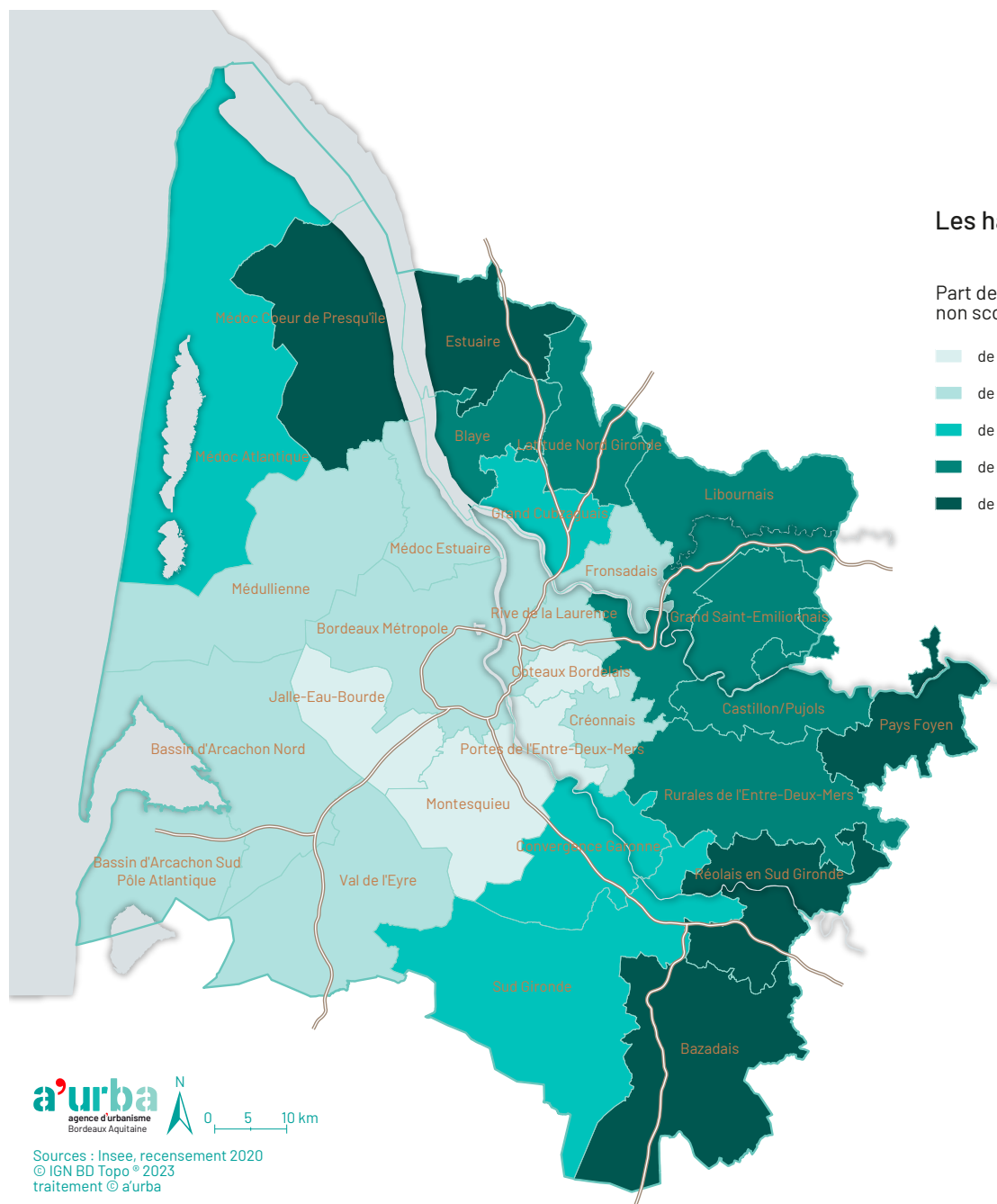


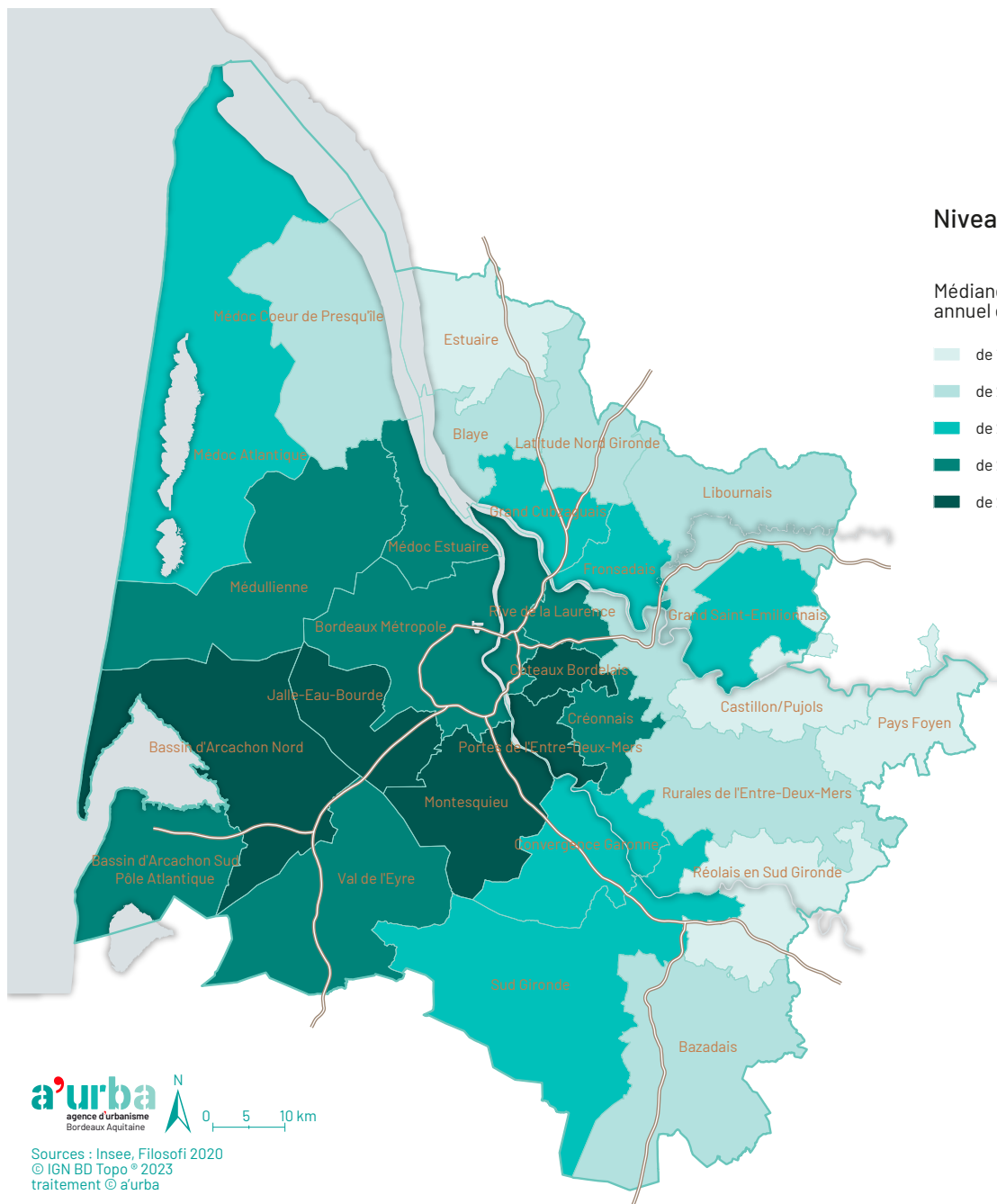


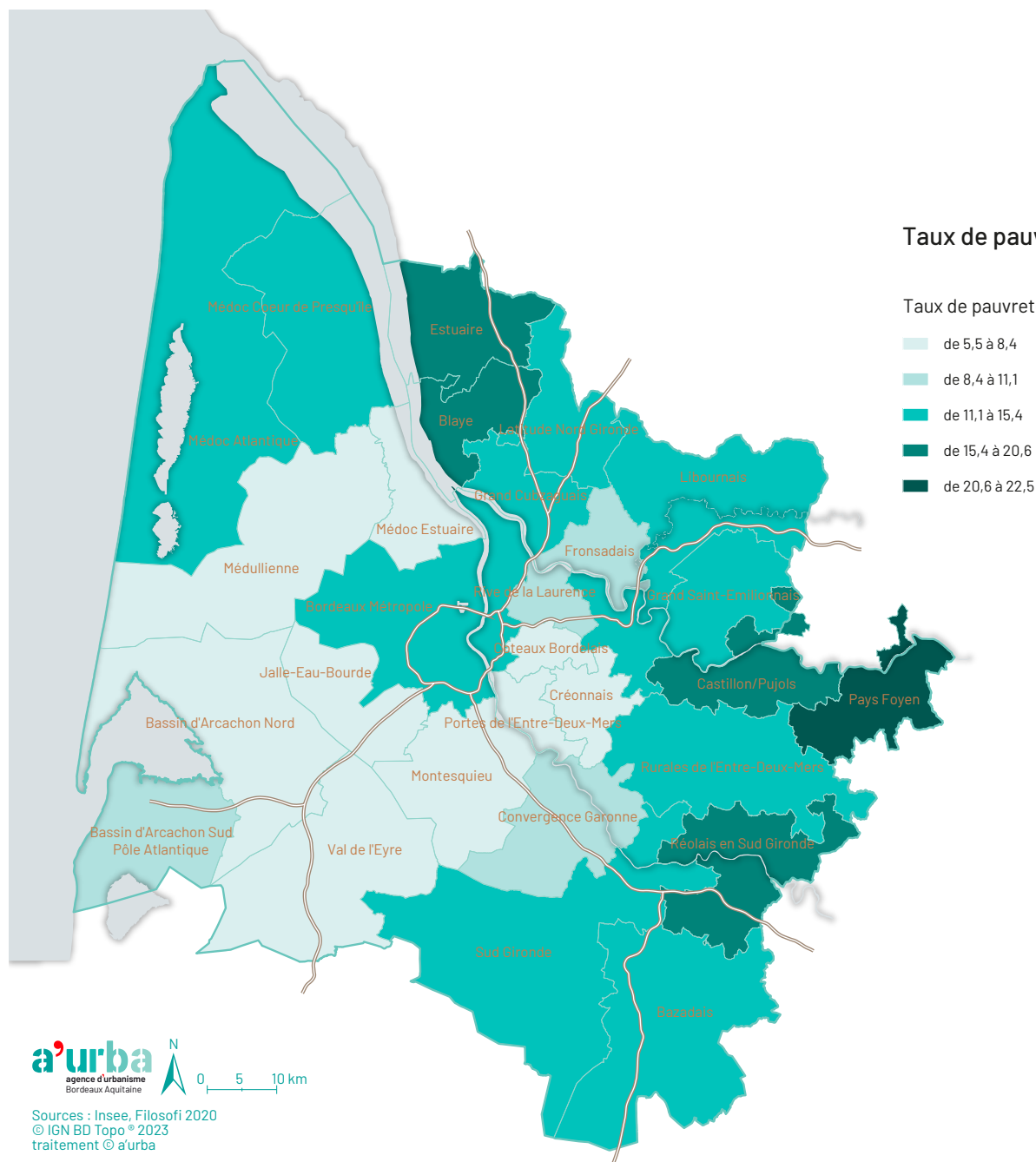


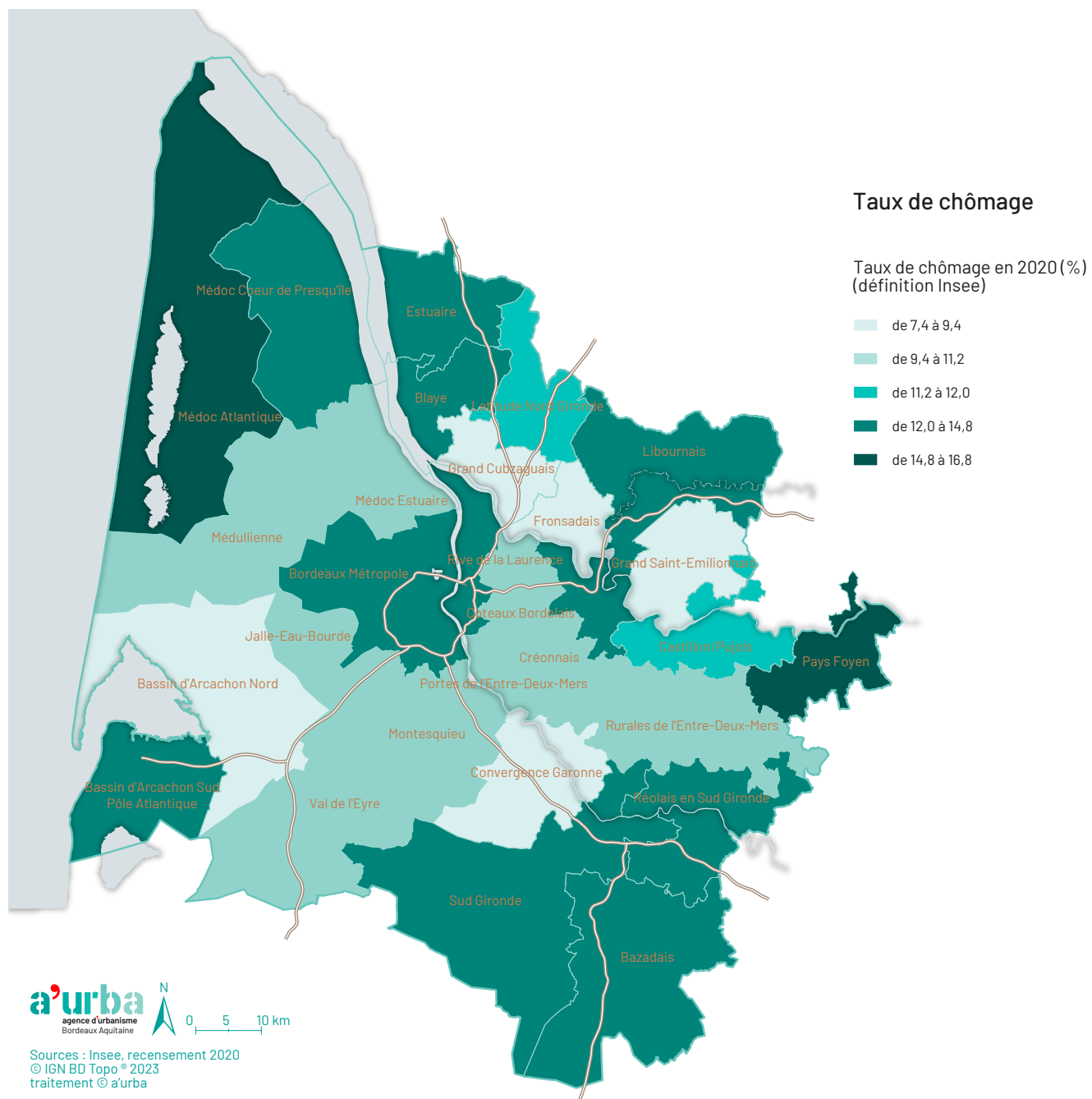


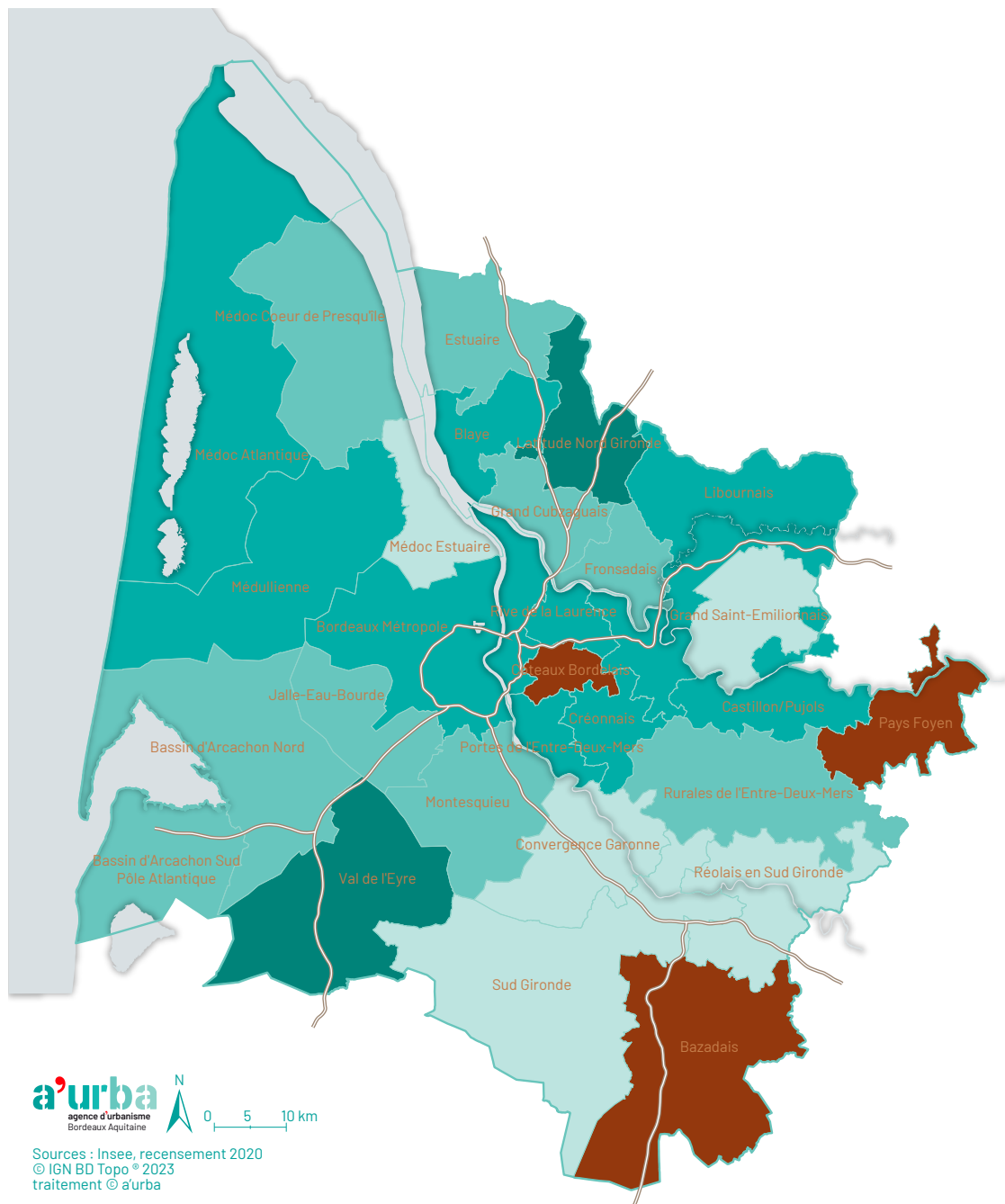












Évolution du chômage

Évolution du taux de chômage
entre 2014 et 2020 (point)

- de -3,3 à -2,5
- de -2,5 à -1,5
- de -1,5 à -1,0
- de -1,0 à 0
- de 0 à +0,8

