

# Appui au plan métropolitain bordelais « Plantons 1 million d'arbres »

## Éléments préprogrammatiques de projets de paysage et de plantations

La restauration d'une canopée  
dans la zone d'activités Jean  
Mermoz



étude

04 / 2024

# Sommaire

**I.** Analyse du site ..... p.4

**II.** Éléments préprogrammatiques de projets de paysage  
et de plantations ..... p.14

Ce cahier préprogrammatique est produit dans le cadre de la mission d'appui à l'opération « Plantons 1 million d'arbres » menée par l'a-urba pour le compte de Bordeaux Métropole. Il est le fruit d'un travail croisé d'arpentage de terrain, d'un travail en chambre par l'a-urba et d'ateliers de travail avec les techniciens de Bordeaux Métropole : la mission Plantons 1 million d'arbres et le Pôle Territorial Ouest.



Ce cahier préprogrammatique décrit les enjeux paysagers et environnementaux de la zone d'activités Mermoz à Eysines et permet de définir des sites d'intervention (où planter ?), d'objectiver les opérations d'aménagement et de plantation (quel projet ?), et de les prioriser (par quoi on commence ?).

Rue Jean-Baptiste Perrin, zone d'activités Mermoz © a'urba

Ce préprogramme ne comporte ni chiffrage ni coût. Il vise à proposer un projet d'ensemble de paysage et à déclencher des plantations à court et moyen termes. Il vise également à faire de la zone d'activités Mermoz un site de projet démonstrateur.

La démarche a été inscrite aux contrats de CODEV de BM qui permettront de financer directement des opérations d'aménagement et de plantation, et le cas échéant, de financer des études de faisabilité nécessaires pour rendre opérationnelles les propositions de ce cahier.

# I. ANALYSE DU SITE

## 1. Secteur étudié



Lycée horticole Camille Godard

ZA Mermoz

Parc du Limancet

0 250 500 m



# I. ANALYSE DU SITE

## 2. Arpentage

---



**Un domaine public très imperméabilisé,**  
exemple rue Jean-Baptiste Perrin.



**Des rues présentant une absence de traitement paysager,** exemple allée Jacqueline Auriol.  
**De manière générale, une qualité urbaine, architecturale et paysagère très hétérogène.**



**Des rues larges, imperméabilisées,** dans lesquelles on perd la perception du paysage forestier environnant.

**Du stationnement sauvage encombrant les accotements,** exemple rue Jean-Baptiste Perrin.



**Des aménagements récents en faveur des piétons et des cyclistes,** exemple croisement de l'avenue Jean Mermoz et de la rue de la Gravette.



**Le boisement préservé de l'urbanisation du parc du Limancet** situé à proximité immédiate de la zone d'activités.



**Le parc du Limancet** joue un rôle d'espace de respiration de proximité pour les usagers de la zone d'activités : promenade, lieux de pause, rafraîchissement, ressourcement.



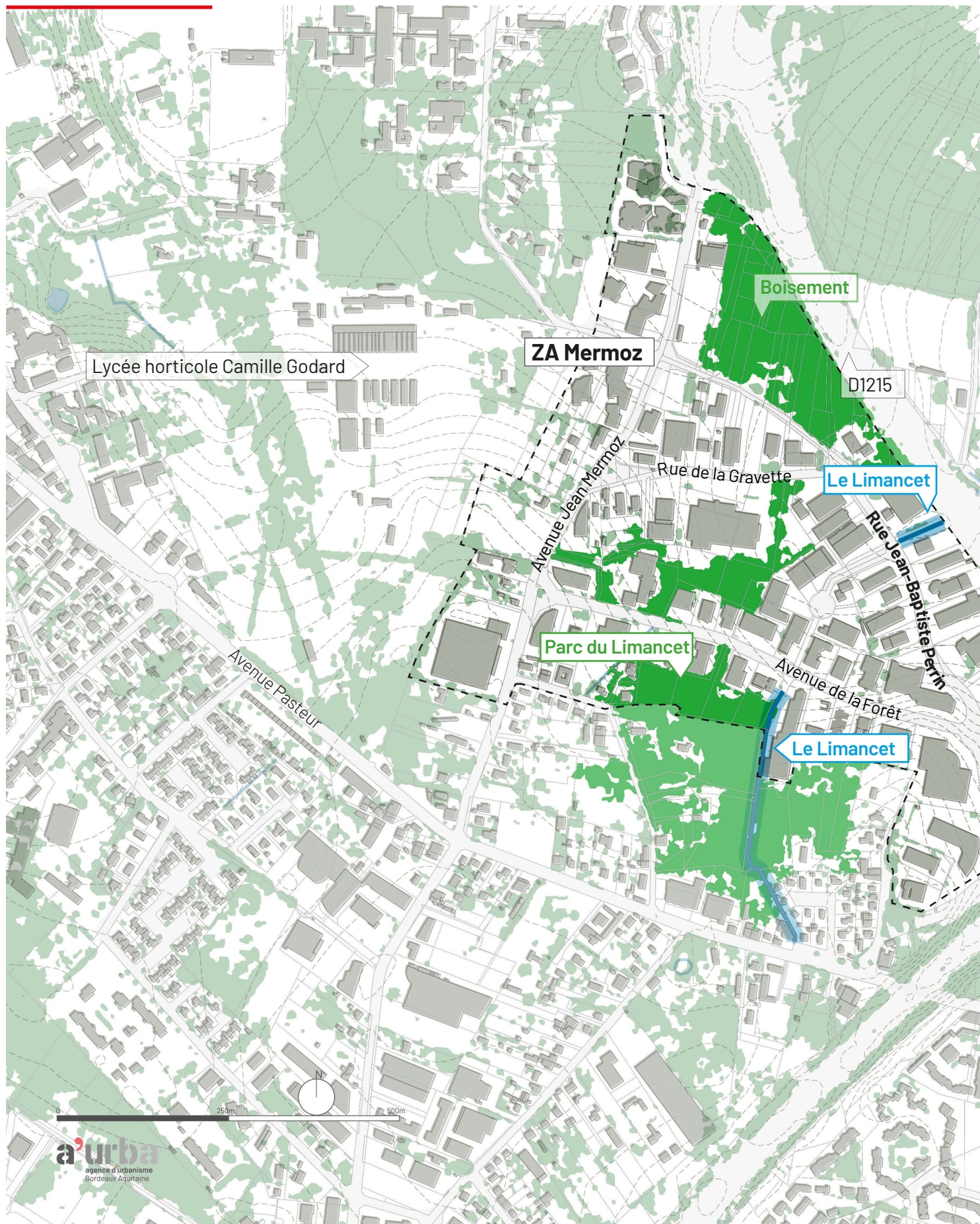
**Le Limancet, cours d'eau traversant la zone d'activités**, maintenu à ciel ouvert entre la rue Jean-Baptiste Perrin et la RD 1215, et busé sur le reste de son parcours. Un site peu valorisé auprès des usagers de la zone.

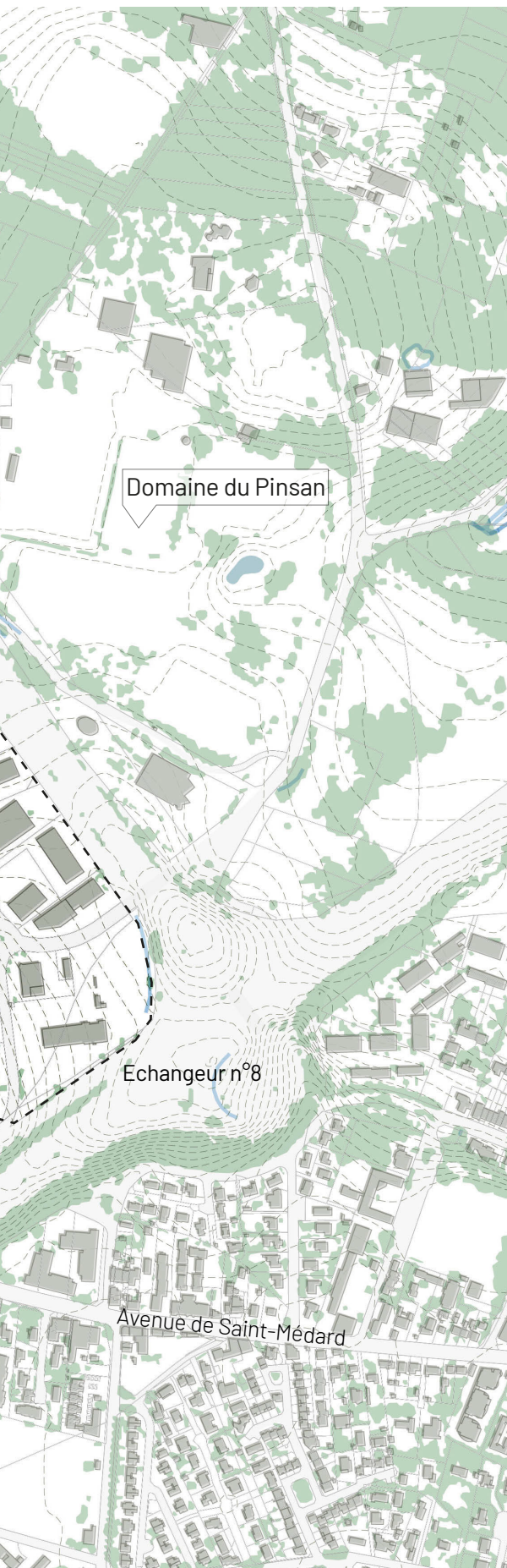


**Un interstice appartenant au domaine public servant de sente piétonne** entre l'av. de la forêt et l'allée Jacqueline Auriol, présentant une végétation spontanée (arbres et arbustes). Interstice marquant le passage du Limancet busé.

# I. ANALYSE DU SITE

## 3. Des éléments de paysage fragmentés et peu valorisés



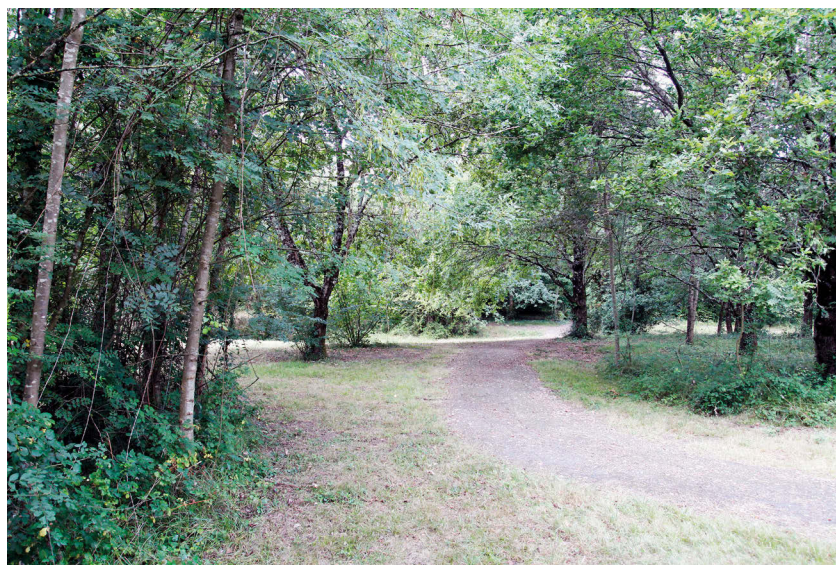


## Constats

- > Une perception difficile du parc du Limancet et des boisements présents sur la zone d'activités. Des boisements largement fragmentés par les processus d'urbanisation.
- > Le fil d'eau du Limancet peu valorisé en tant qu'espace de contemplation et d'apaisement.
- > Une zone d'activités dont la qualité urbaine et paysagère peut être améliorée.

## Enjeux

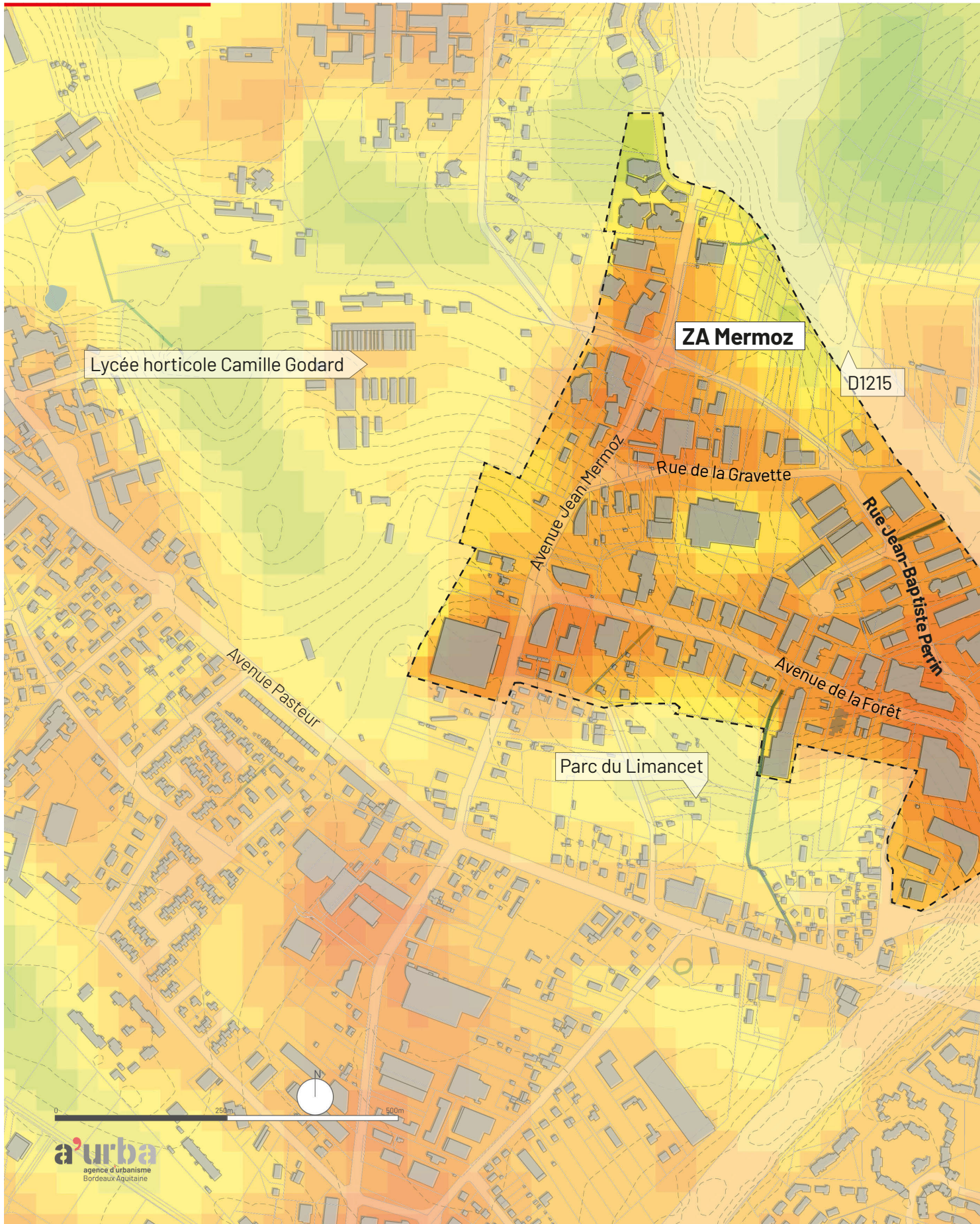
- => La restauration d'un paysage arboré et végétal dans la zone d'activités (domaine public et domaine privé).
- => La plantation de continuités arborées et végétales qui connectent les différents boisements riverains de la zone d'activités.
- => La valorisation du fil d'eau du Limancet comme élément positif du cadre de vie des usagers de la zone.

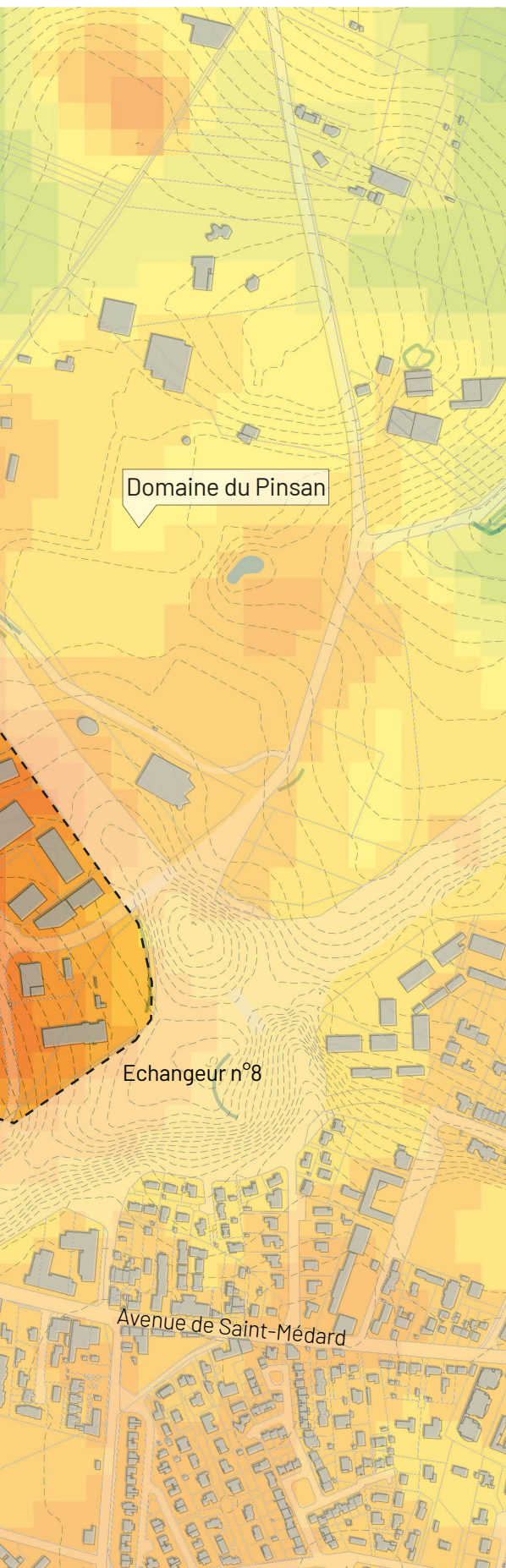


Parc boisé du Limancet

# ANALYSE DU SITE

## 4. Des températures de surface élevées

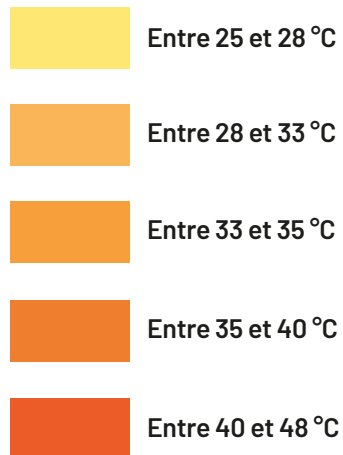




### Températures de surfaces

(Températures relevées le 4 septembre 2013)

Sources : Landsat, Bordeaux Métropole



### Constats

#### De nombreux espaces imperméabilisés

(larges voiries bitumées, accotements semi-perméables ou totalement imperméables, nombreux parkings, espaces de stockage, espaces résiduels).

### Enjeux

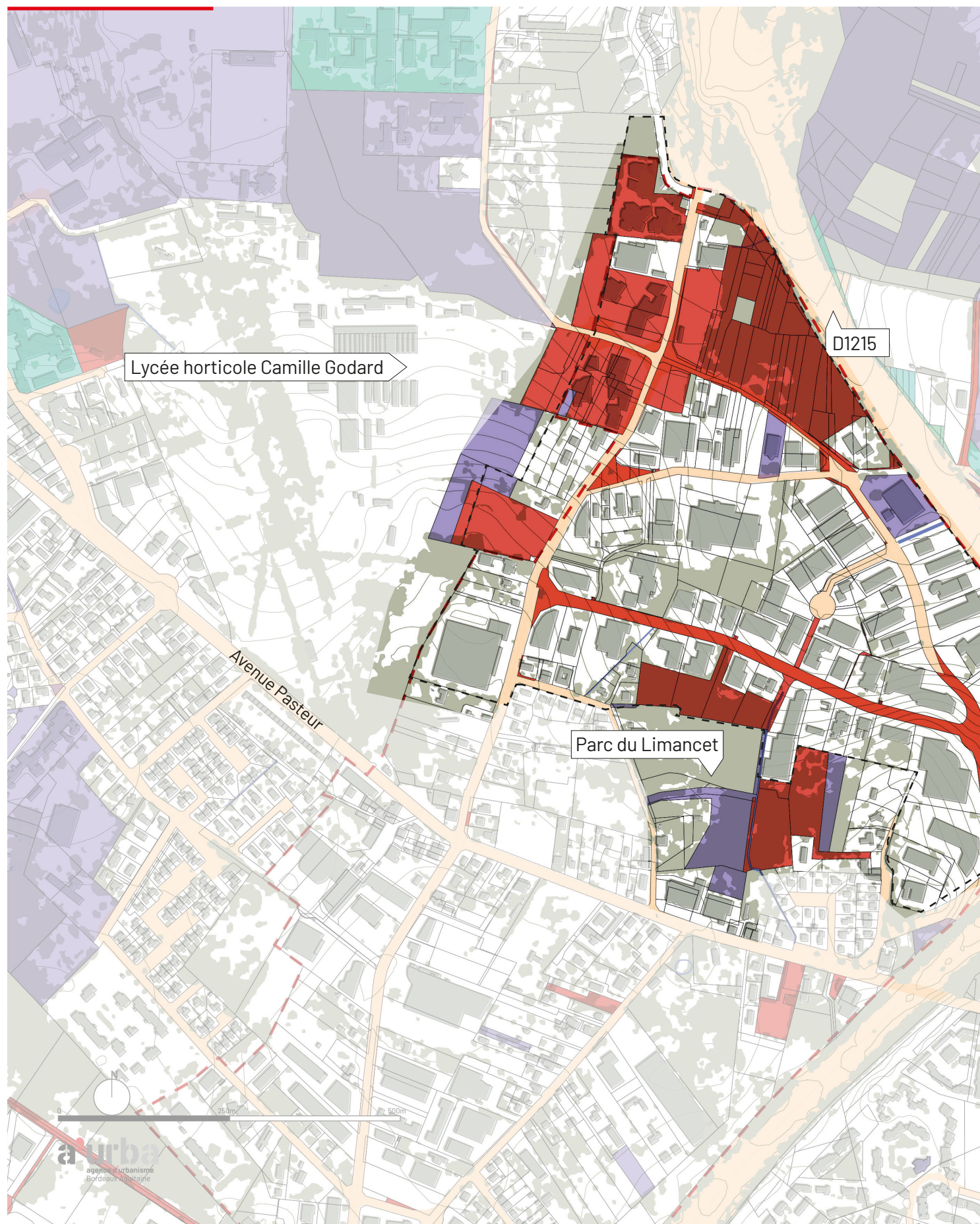
**Végétalisation et désimpermeabilisation** des voiries, des parkings et des délaissés imperméabilisés de la zone.

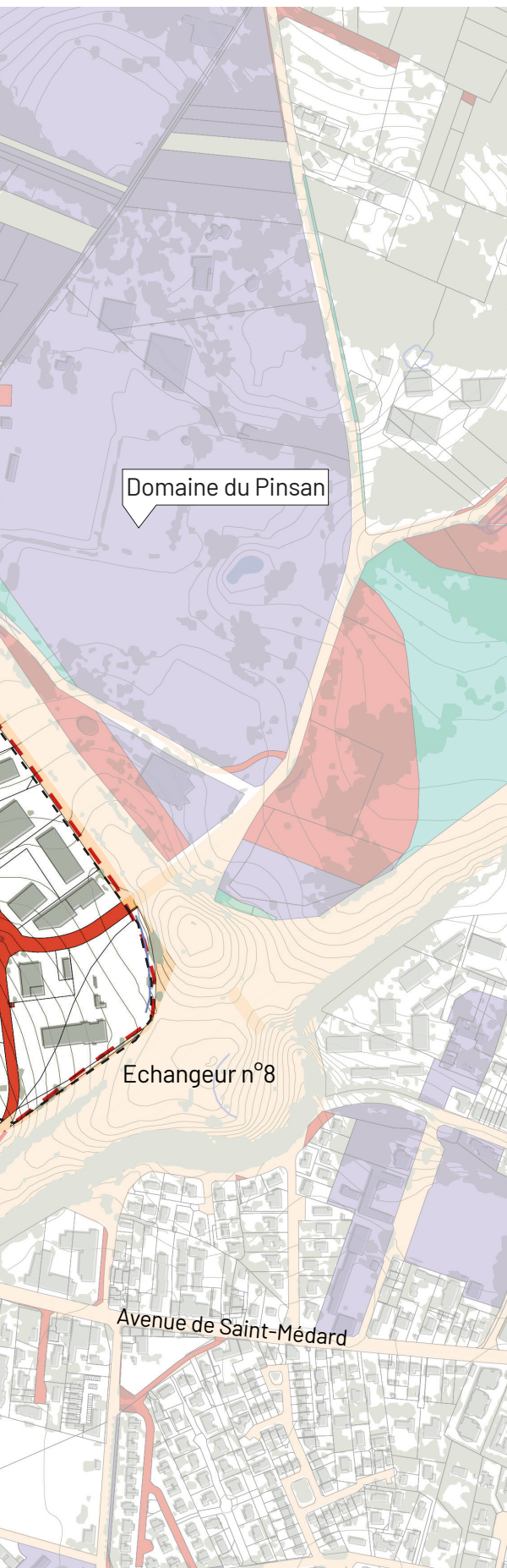


Un domaine public très imperméabilisé, rue Jean-Baptiste Perrin.

# ANALYSE DU SITE

## 5. Un foncier bâti essentiellement privé





**Parcelles communales**



**Parcelles métropolitaines**

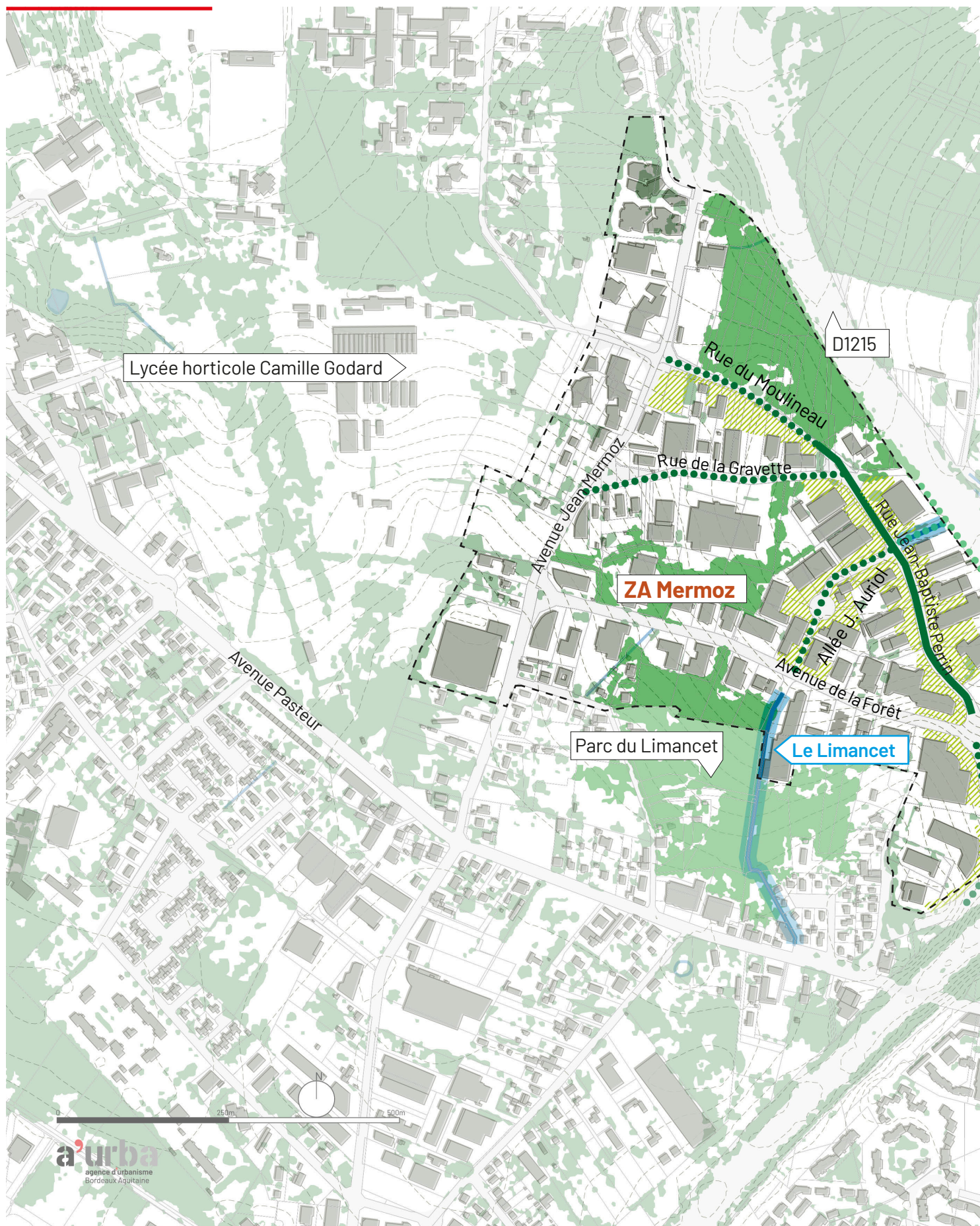


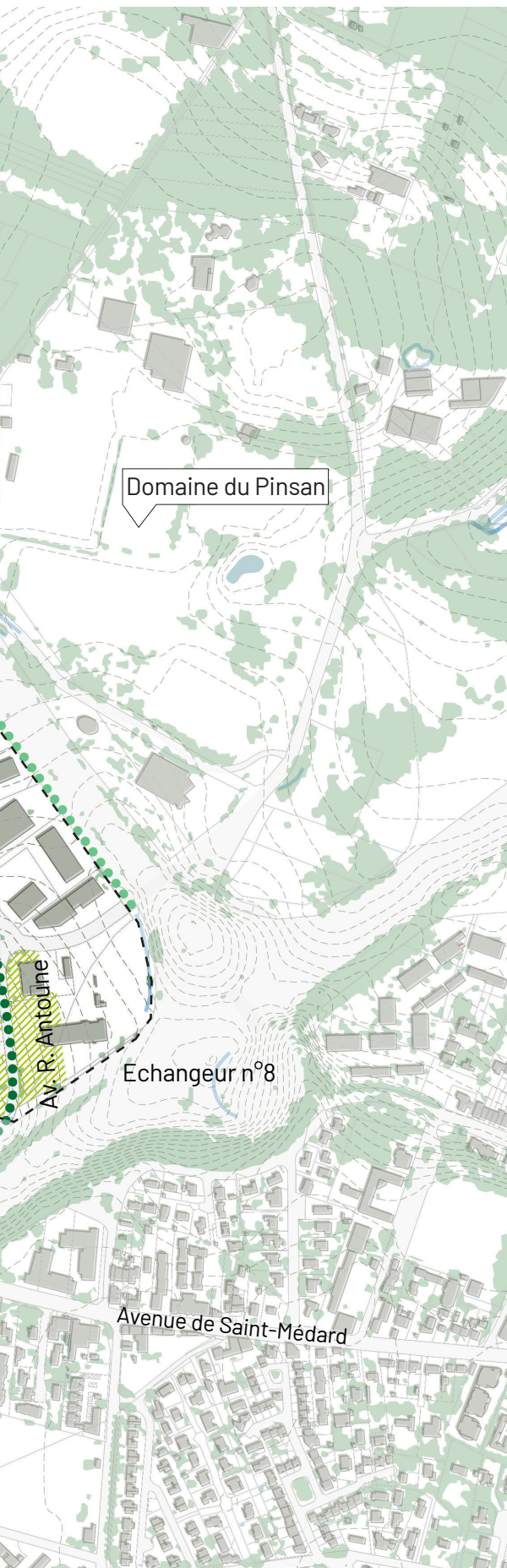
**Domaine public (Bordeaux Métropole)**



**Etat et Collectivités Territoriales**  
(Source : Bordeaux Métropole)

# ÉLÉMENTS PRÉPROGRAMMATIQUES de projets de paysage et de plantations





## Intention générale

La restauration d'une canopée dans la zone d'activités Jean Mermoz

### 1/ Opération programmée à court terme par le Pôle Territorial Ouest

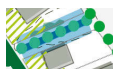


Requalifier et végétaliser la rue Jean-Baptiste Perrin

### 2/ Préalable aux opérations d'aménagement et de plantation envisagées à moyen terme

**Mener des études hydrauliques** pour évaluer les marges de manoeuvre d'une gestion des eaux pluviales à ciel ouvert de voiries et de stationnements dans l'ensemble de la zone d'activités, en prenant en compte le risque inondation.

### 3/ Opérations à envisager à moyen/long terme sur le domaine public



> **Végétaliser les berges du Limancet** entre la rue Jean-Baptiste Perrin et la RD1215.

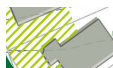


> **Requalifier, désimperméabiliser et végétaliser le réseau de rues de la zone d'activités** : la rue de la Gravette, l'allée Jacqueline Auriol, l'avenue René Antoune et la rue du Moulineau.



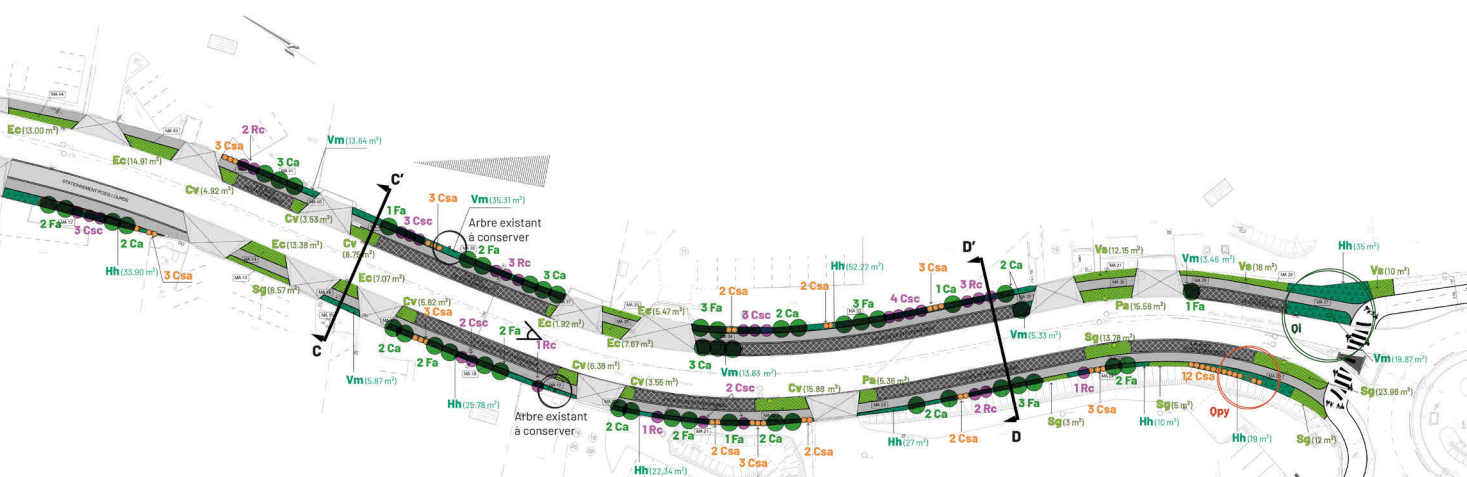
> **Végétaliser les abords de la piste cyclable** qui longe la RD 1215.

### 4/ Opérations à envisager d'accompagner à moyen/long terme sur le domaine privé



> **Végétaliser les abords des rues requalifiées**





La rue Jean-Baptiste Perrin est concernée par des problématiques de stationnements sauvages et des difficultés pour les piétons à circuler. Un projet de requalification de la rue portant sur l'aménagement de nouvelles places de stationnements et de cheminements piétons est mené par le Service Etudes et Maitrise d'Oeuvre de la Direction du Développement et de l'Aménagement au Pôle Territorial Ouest. La proposition d'un projet de paysage et de plantation accompagne ce projet de requalification de la rue et prend en compte les aménagements prévus en stationnements et en liaisons piétonnes.

### Objectifs du projet de paysage et de plantation :

- Développer une surface de canopée de près d'1/2 hectare (4700 m<sup>2</sup>) ;
- Désimperméabiliser et déployer plus de 1500 m<sup>2</sup> de sols végétalisés ;
- Planter 30 arbres, 263 arbustes, 1532 m<sup>2</sup> de vivaces.

## Notice paysagère

La rue JB Perrin est concernée par :

- Une problématique de forte imperméabilisation de l'emprise publique générant un effet d'îlot de chaleur urbain ;
- Une faible qualité urbaine et paysagère du site ;
- Un manque de lisibilité des grands éléments du paysage qui bordent et traversent la zone d'activités (boisements relictuels et cours d'eau du Limancet).

Le projet de paysage et de plantations proposé sur l'ensemble de la rue Jean Baptiste Perrin induit une désimperméabilisation des accotements et le rafraîchissement par l'installation d'une canopée et de continuités végétales mises en lien avec les grands éléments de paysage qui bordent la zone d'activités.

Le projet propose un maximum de plantations composées d'une large palette végétale qui mêle arbres de hautes tiges, arbustes et couvre-sol, choisies collégalement avec les services espaces verts de la ville d'Eysines.

Les essences ont été sélectionnées pour leur adaptation aux conditions de sol et au climat du site, mais aussi pour leurs qualités esthétiques et pour leur résistance à la sécheresse.

Le positionnement de chaque arbre, chaque arbuste et chaque banquette de couvre-sol a été étudié et raisonné à la fois pour générer de l'ombre aux piétons, véhicules et usagers du site, et aussi pour marquer les lieux spécifiques par des arbres repères (croisement du Limancet, seuils d'entrées dans la rue), obtenir un effet paysager de qualité tout au long de la croissance des arbres et arbustes jusqu'à leur maturité, mais aussi pour prendre en compte et éviter toute problématique entre les végétaux et les réseaux souterrains (AEP, Gaz, Elec, Communications).

Il est proposé qu'un espace d'agrément soit aménagé à l'articulation entre la rue JB Perrin et la rue de la Gravette. Un espace enherbé sera aménagé à l'ombre d'un tilleul et d'un chêne tauzin, et deux bancs pourront être installés sous les arbres.

## Partie nord de la rue plantée de grands arbres, d'arbustes et de couvre-sols



Enfin, le projet propose de s'appuyer sur les espaces plantés pour infiltrer les eaux de ruissellement provenant des circulations piétonnes (mais pas celles de la voirie) tout au long de la rue, et soulager ainsi le réseau d'eaux pluviales du secteur.

Ainsi, les plantations seront réalisées dans des tranchées de plantation dont le niveau sera de :

- 20 cm inférieur à celui des circulations piétonnes pour les fosses et tranchées plantées de couvre-sol et petits arbustes (bruyères) de pleine lumière ;
- 40 à 50 cm inférieur à celui des circulations piétonnes pour les tranchées plantées d'arbres, d'arbustes et de couvre-sol d'ombre.

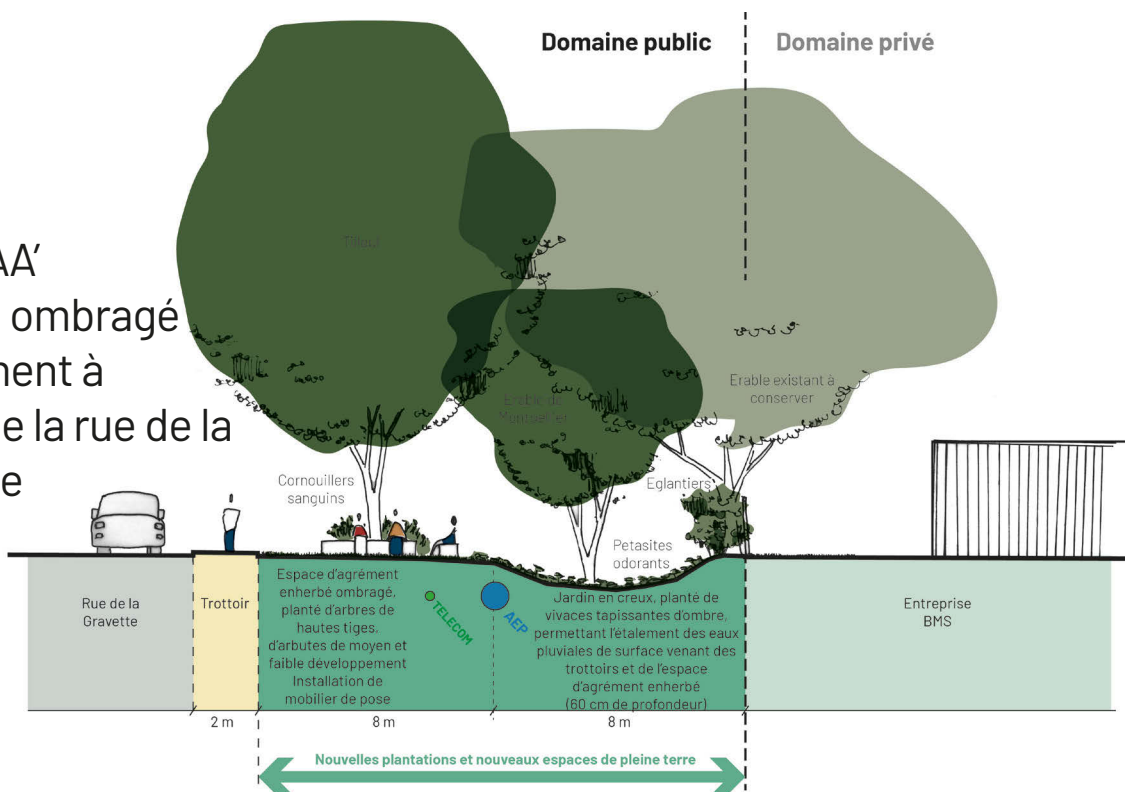
Une légère pente sera donnée au profil en travers des circulations piétonnes pour permettre l'écoulement des eaux dans les tranchées plantées et fosses de plantation.

## Partie sud de la rue plantée d'arbustes et de couvre-sols



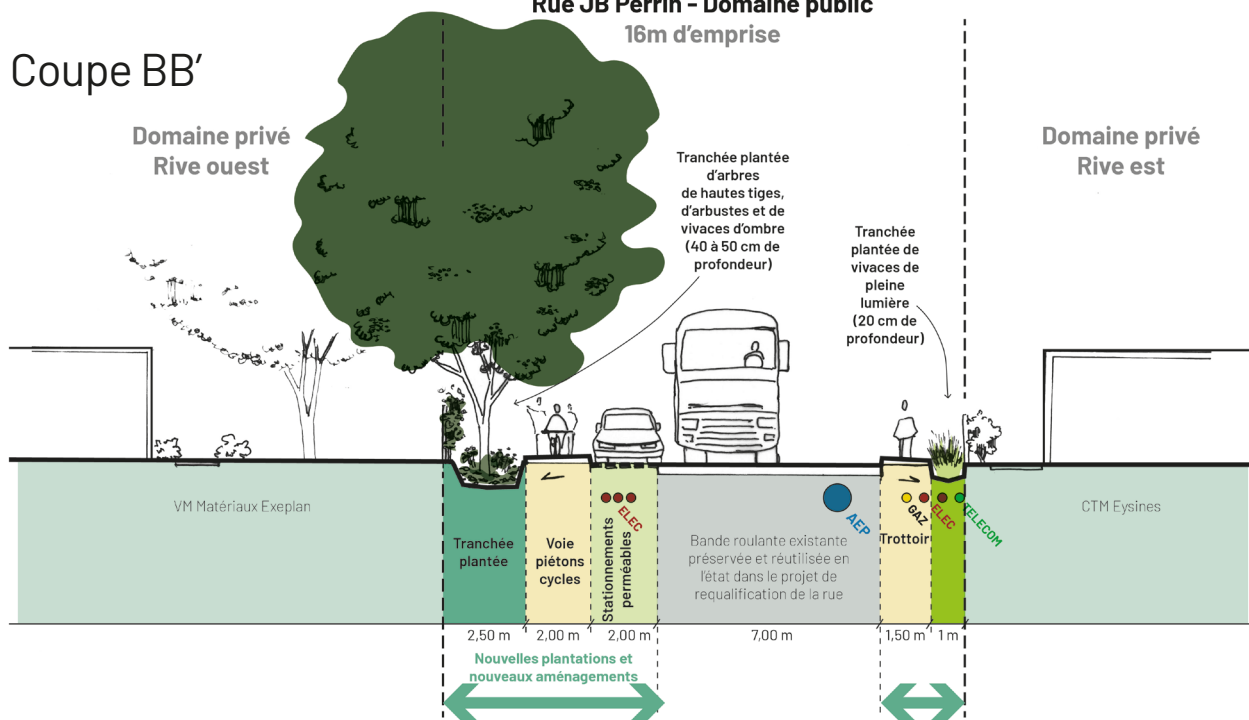
# Profils partie nord de la rue

Coupe AA'  
Espace ombragé  
d'agrément à  
l'angle de la rue de la  
Gravette



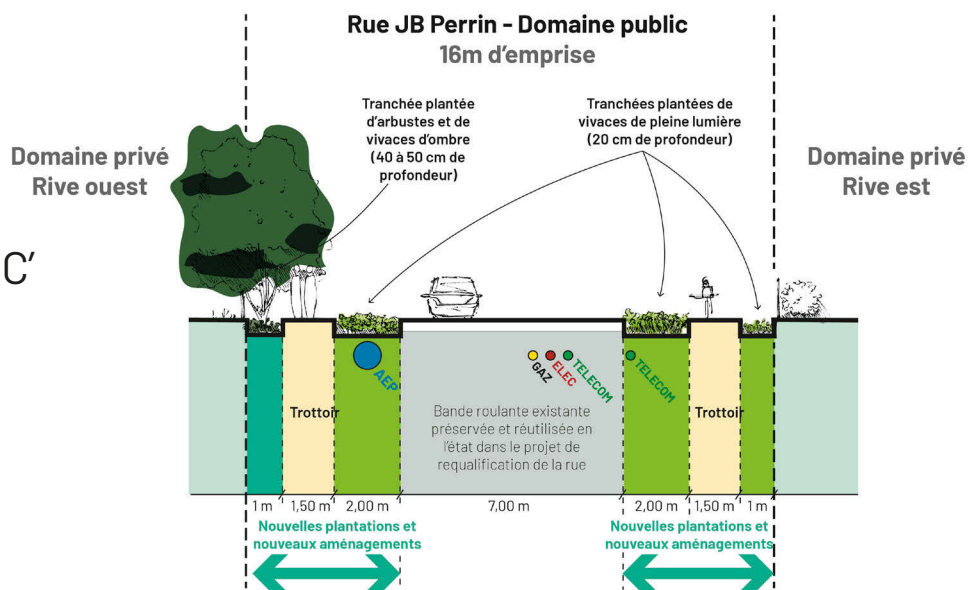
Coupe BB'

Rue JB Perrin - Domaine public  
16m d'emprise

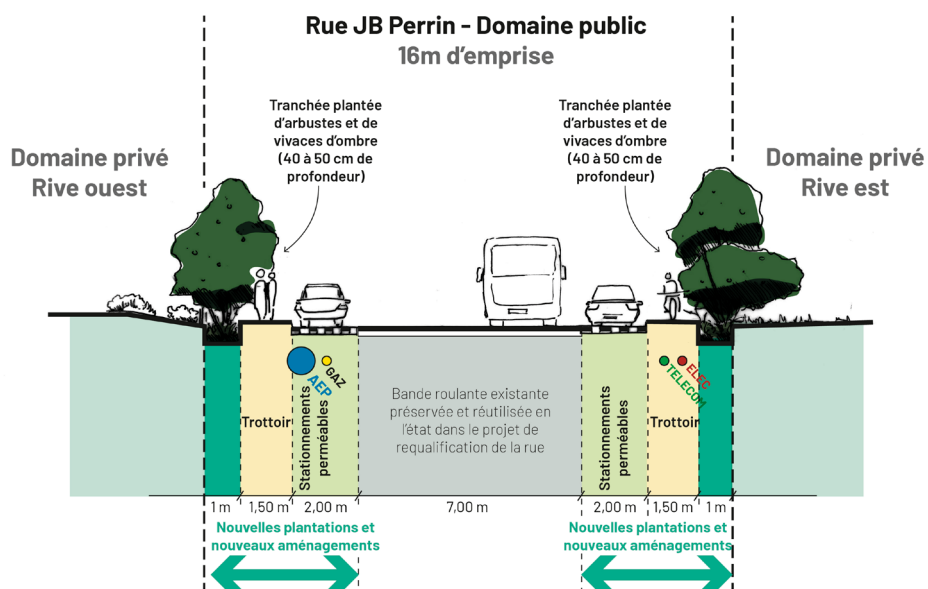


# Profils partie sud de la rue

Coupe CC'

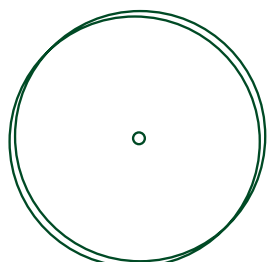


Coupe DD'



## Arbres de 15m de diamètre à maturité (x 13)

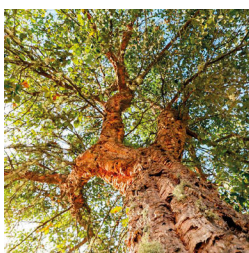
Force : 18/20 - 3m de haut / Positionnés à 3,50 m des réseaux d'AEP et 2m des réseaux Basse Tension, Gaz, Télécom



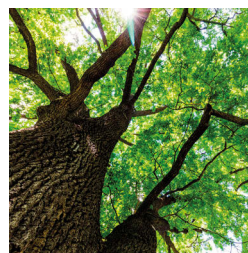
**Qi, Qs, Qr, Tt**



**Quercus ilex (x 6)**  
Chêne vert



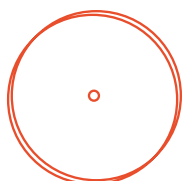
**Quercus suber (x 3)**  
Chêne liège



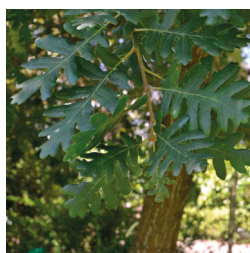
**Quercus robur (x 1)**  
Chêne pédonculé

## Arbres de 10m de diamètre à maturité (x 13)

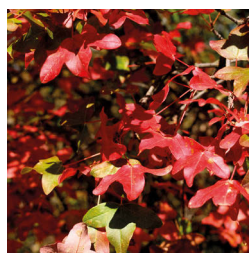
Force : 18/20 - 3m de haut / Positionnés à 3,50 m des réseaux d'AEP et 2m des réseaux Basse Tension, Gaz, Télécom



**Qpy, Am**



**Quercus pyrenaica (x 9)**  
Chêne tauzin



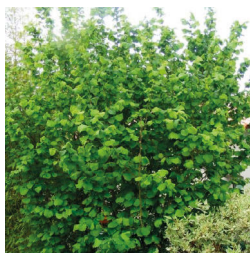
**Acer monspessulanum (x 2)**  
Érable de Montpellier

## Arbustes de 3m de diamètre à maturité (x 50)

Contenaires 3 ou 4 L / Positionnés à 2,50 m des réseaux d'AEP



**Ca, Fa**



**Corylus avellana (x 28)**  
Noisetier



**Filaria angustifolia (x 22)**  
Filaire à feuilles étroites

## Arbustes de 2m de diamètre à maturité (x 46)

Contenaires 3 ou 4 L / Positionnés à 2,50 m des réseaux d'AEP



**Rc, Csc**



**Rosa canina (x 29)**  
Eglantier



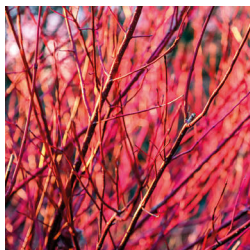
**Cytisus scoparius (x 17)**  
Genêt à balais

## Arbustes de 1m de diamètre à maturité (x 134)

Contenaires 3 ou 4 L / Positionnés à 2,50 m des réseaux d'AEP



**Csa**



## Couvre-sols de pleine lumière (362 m<sup>2</sup>) / Contenaires 1 L - Densité : 4 au m<sup>2</sup>

  
Cv, Ec, Pa, Sg, Vs



**Calluna vulgaris (72 m<sup>2</sup>)**  
Bruyère commune



**Erica carnea (69 m<sup>2</sup>)**  
Bruyère carnée



**Potentilla argentea (60 m<sup>2</sup>)**  
Potentille argentée



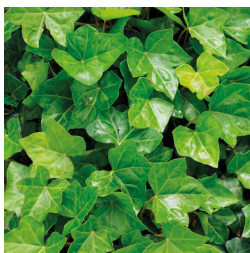
**Stipa gigantea (98 m<sup>2</sup>)**  
Avoine géante



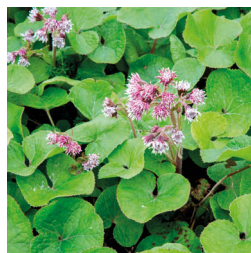
**Veronica spicata 'alba' (61 m<sup>2</sup>)**  
Véronique en épis blanche

## Couvre-sols sous les arbres (1080 m<sup>2</sup>) / Contenaires 1 L - Densité : 4 au m<sup>2</sup>

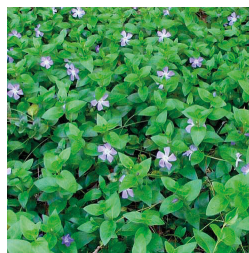
  
Hh, Pf, Vm



**Hedera helix 'hibernica' (364 m<sup>2</sup>)**  
Lierre d'Irlande

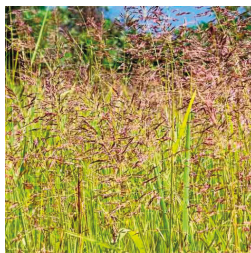


**Petasites fragrans (265 m<sup>2</sup>)**  
Pétasite odorant



**Vinca major (268 m<sup>2</sup>)**  
Grande Pervenche

  
Mix



**Mélange de gazon rustique (185 m<sup>2</sup>)** Lolium Perenne, Festuca rubra sp, Festuca arundinacea

Crédits photos, illustrations : a'urba  
Chef de projet : Frédéric Véron / Sous la direction de Jean-Christophe Chadanson /  
Équipe projet : Frédéric Véron, Guillaume Bernard  
Conception graphique : Frédéric Véron, Guillaume Bernard, Olivier Chaput