

Sommaire

I. Analyse du site p.4

II. Éléments préprogrammatiques de projets de paysage
et de plantations p.16

Ce cahier préprogrammatique est produit dans le cadre de la mission d'appui à l'opération « Plantons 1 million d'arbres » menée par l'a-urba pour le compte de Bordeaux Métropole. Il est le fruit d'un travail croisé d'arpentage de terrain, d'un travail en chambre par l'a-urba et d'ateliers de travail avec les techniciens de Bordeaux Métropole (la mission Plantons 1 million d'arbres, le Pôle Territorial Rive Droite), et le Syndicat Mixte du bassin versant du ruisseau du Guâ.



Quartier du Grand Tressan à Lormont © a'urba

Ce cahier préprogrammatique décrit les enjeux paysagers et environnementaux du secteur du Grand Tressan. Il permet de définir des sites d'intervention (où planter ?), d'objectiver les opérations d'aménagement et de plantation (quel projet ?), et de les prioriser (par quoi on commence ?).

Ce préprogramme ne comporte ni chiffrage ni coût. Il vise à déclencher des études préalables et un projet d'ensemble de paysage et de plantation. Il vise également à faire de ce secteur un site de projet démonstrateur.

La démarche a été inscrite aux contrats de CODEV de BM qui permettront soit de financer des études de faisabilité nécessaires pour rendre opérationnelles les propositions de ce cahier, soit permettront directement de financer des opérations d'aménagement et de plantation.

I. ANALYSE DU SITE

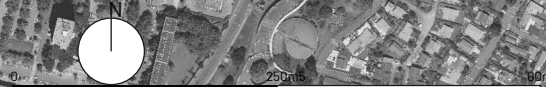
1. Secteur étudié



Carbon-Blanc

Le Guâ

Lormont





Lormont

Lotissement du Grand Tressan

Artigues-près-Bordeaux

I. ANALYSE DU SITE

2. Arpentage



Le lotissement du Grand Tressan en balcon sur le vallon boisé du Gua

Un coteau boisé dans la pente et en prairie sur le haut (foncier communal, voir p.14-15)



Des rues de lotissements dépourvues d'arbres et d'espaces arborés d'agrément



Des équipements de quartier sans ombre



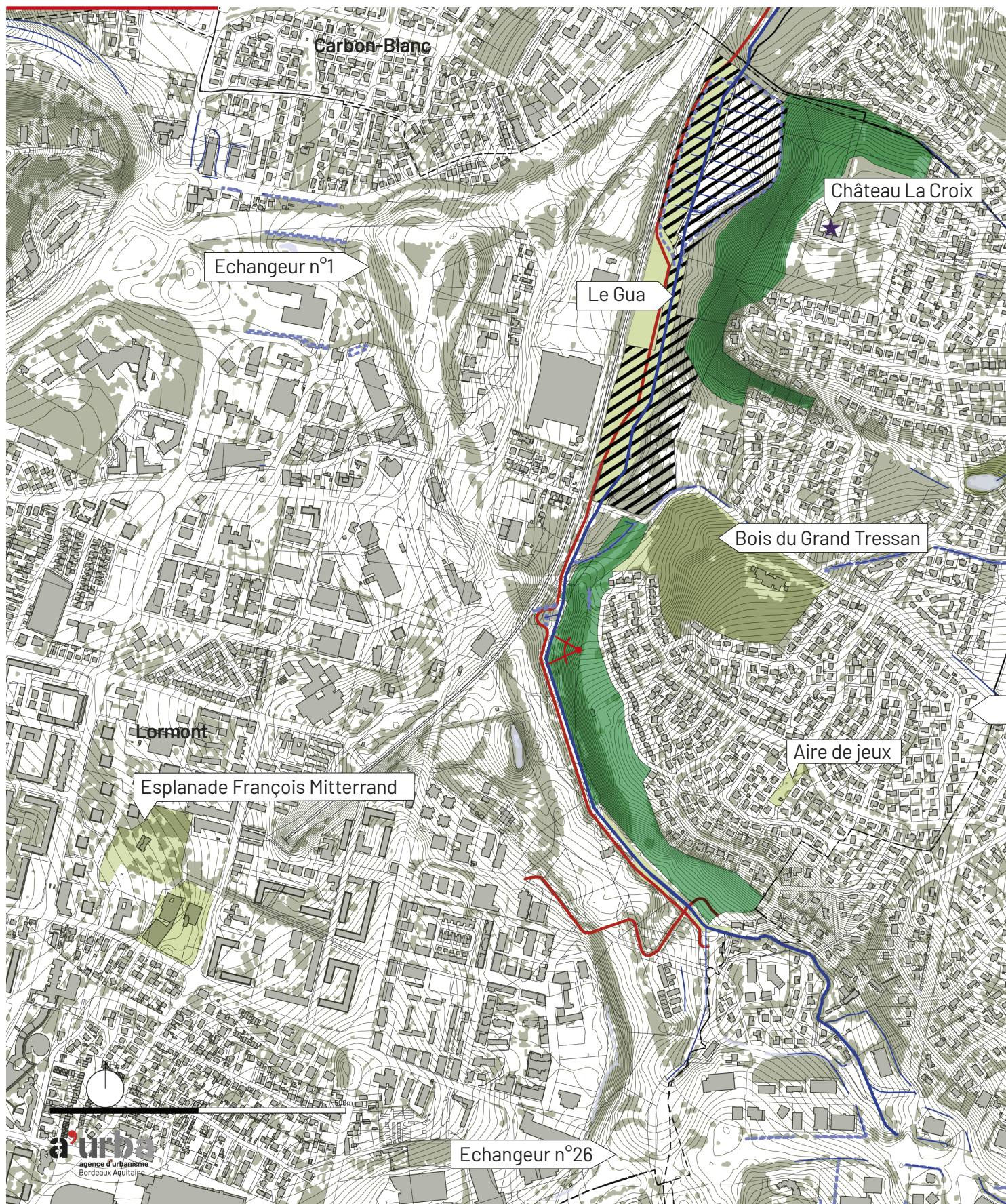
Le Gua : un cours d'eau canalisé et artificialisé



Absence de ripisylve fonctionnelle en termes écologique

ANALYSE DU SITE

3. Éléments de paysage notables et parcours piétons existants à proximité du Guâ

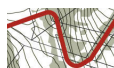




Parcs arborés ouverts au public



Elements de patrimoine bâti à proximité du cours d'eau : châteaux



Chemins piétons existants



Coteaux marquant le paysage



Parcelles dédiées à de la compensation écologique en projet par la Direction de la Nature de BM



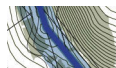
Les coteaux boisés dominant le vallon du Guâ

ANALYSE DU SITE

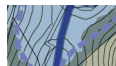
4. Un cours d'eau présentant un risque de débordement



Réseau hydrographique



Le Gua



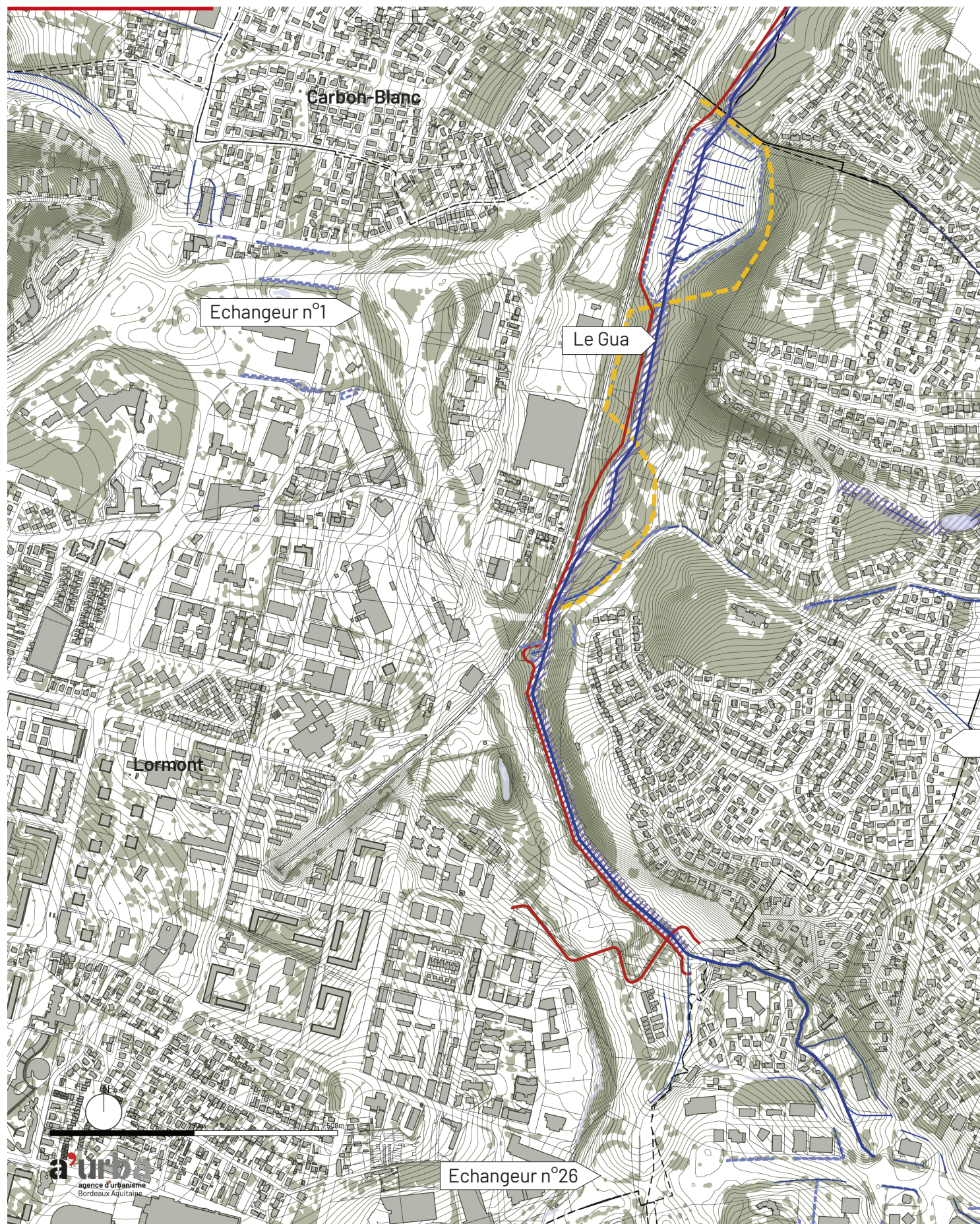
Zones inondées pendant la crue de 2019
(Source : Bordeaux Métropole)

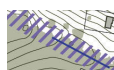


Le Gua canalisé aux abords de la rocade

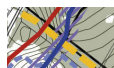
ANALYSE DU SITE

5. Actions du Plan Pluriannuel de Gestion du Guâ





Linéaire de cours d'eau à restaurer
(LM2)



Sentier existants (rouge) / à aménager (jaune)
(CO2)

Extraits des fiches actions du PPG (Source : Syndicat du Guâ)

LM2-C & J : restaurer les fonctionnalités du lit mineur

> **Redonner la possibilité à la rivière d'occuper son espace naturel.**

- Renaturaliser le lit du ruisseau du Manoir à Lormont.
- Restauration fonctionnelle de type (R2) composée d'un reméandrage du ruisseau et d'une diversification des faciès d'écoulement.

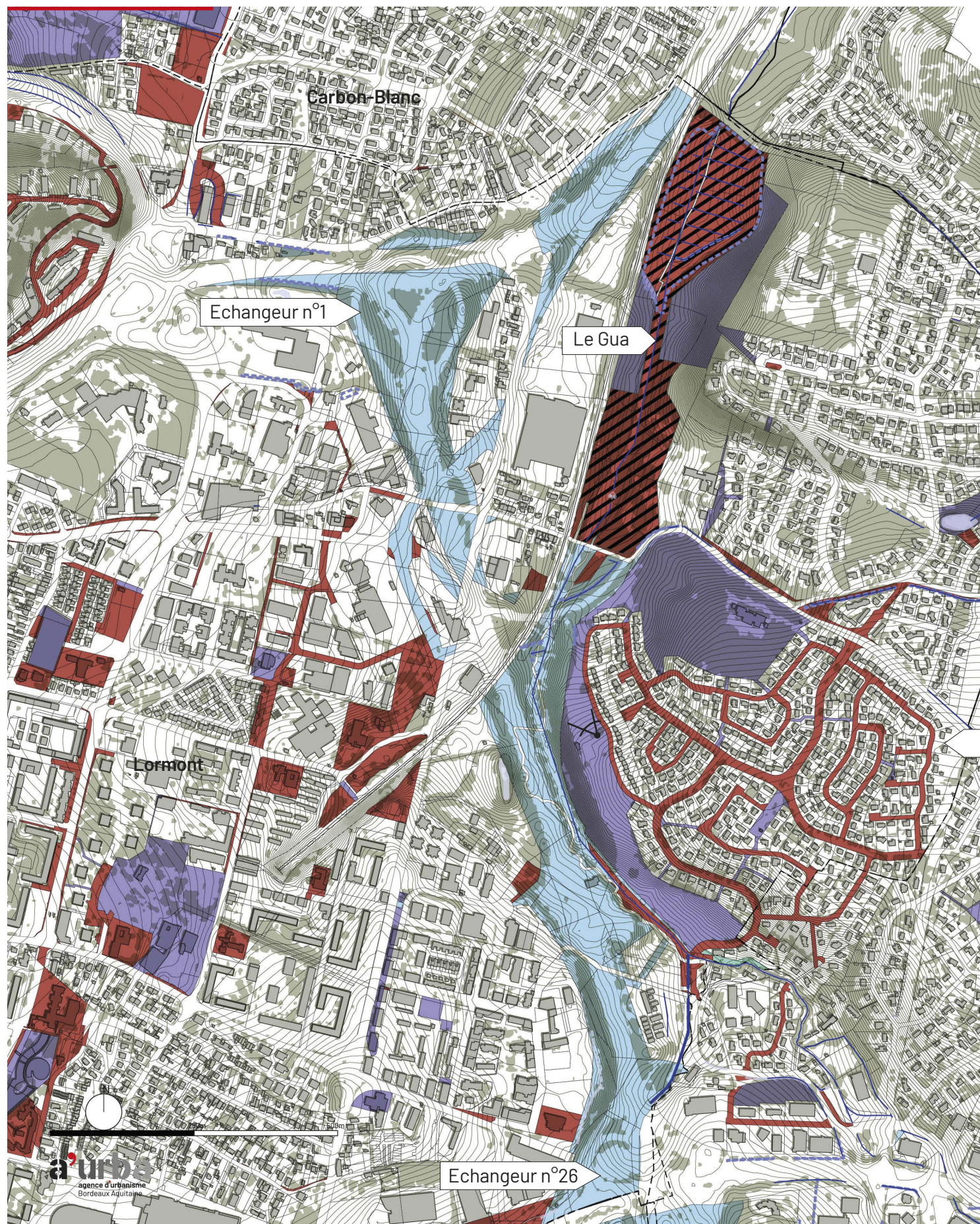
CO2-C : valorisation descours d'eau autour de l'Archevêque à Lormont

> **Relier les « bulles de vie » existantes autour du bassin de l'Archevêque à Lormont et ainsi créer une liaison douce continue sur le secteur.**

- Faire des berges un lieu de vie pour tous (axe de communication, espace de détente, activités sportives, etc.)
- Création de 1 km de chemin de randonnée et/ou piste cyclable.

ANALYSE DU SITE

6. Domanialités



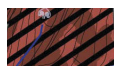
Fonciers métropolitains, communaux, appartenant au syndicat du Guâ et à la DIRA



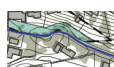
Parcelles communales



Parcelles métropolitaines



Parcelles dédiées à de la compensation écologique en projet par la Direction de la Nature de BM



Propriétés du Syndicat du Guâ



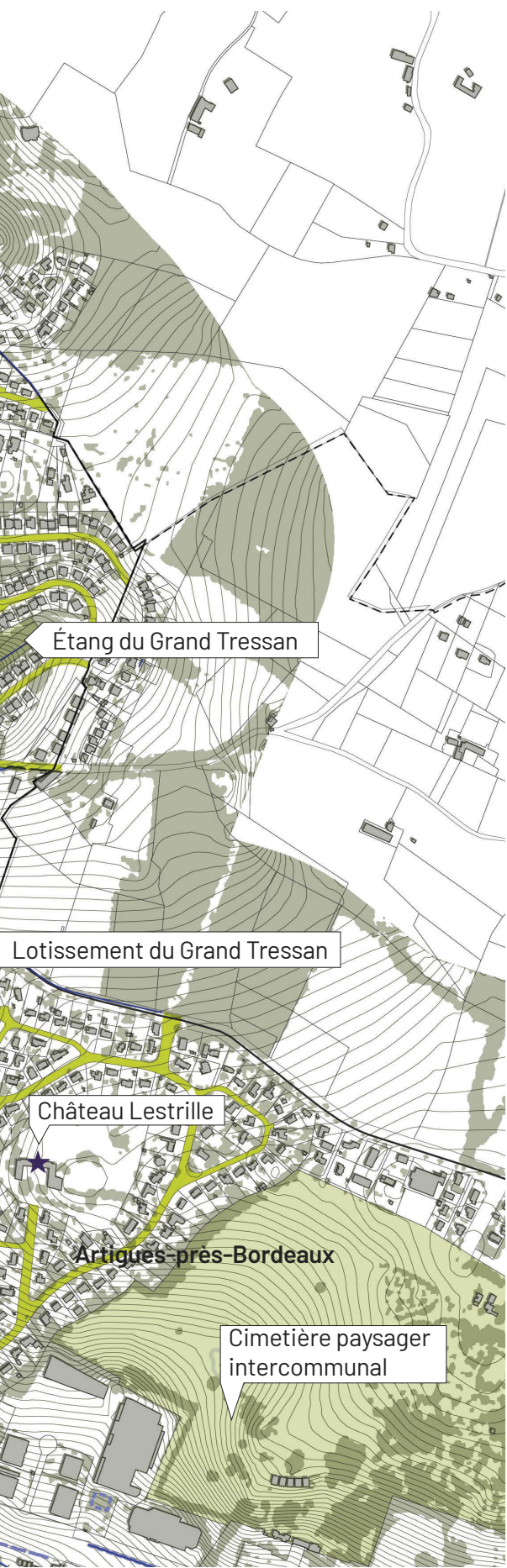
Propriétés de la DIRA



Parcelle communale en haut de coteau en lisière du Grand Tressan

ÉLÉMENTS PRÉPROGRAMMATIQUES de projets de paysage et de plantations





Intention générale

Constituer un système de parcs boisés le long du Guâ entre le bassin d'étalement et la confluence du Desclaux et du Mulet

Objectifs à court terme

→ 1/ Aménager un parc arboré en terrasses sur le coteau surplombant le ruisseau du Gua, dans le prolongement du lotissement du Grand Tressan (foncier communal libre de 5,5 ha dont près de 4 ha non arboré). Augmenter la canopée de 30 à 70 % sur les espaces non arborés du coteau.

Déployer des plantations d'arbres et d'arbustes proposant différentes ambiances et permettant divers usages pour les habitants. Par exemple : vergers et jardins partagés, terrasses et belvédères ombragés, bosquets jalonnant un pré bordé de haies bocagères, lisières de clairières, épaissement du boisement existant, chemin ombragé bordé d'arbres permettant de relier le lotissement en haut du coteau et le ruisseau du Guâ dans le fond du vallon. Penser une gestion différenciée du futur parc dès sa conception : pas de taille pour les arbres (port libre), besoins limités en arrosage, entretien minimum des espaces aménagés et plantés.

→ 2/ Renouveler le patrimoine arboré des boisements humides existants sur le foncier communal et métropolitain / Épaissir ce patrimoine arboré lorsque cela est possible et/ou nécessaire.

Renforcer les plantations autour du bassin d'étalement et en son sein lorsque cela est possible.

Objectifs à moyen / long terme

→ 3/ Renouveler le patrimoine arboré des boisements bordant le Guâ sur le foncier appartenant à la DIRA / Épaissir ce patrimoine arboré lorsque cela est possible et/ou nécessaire.

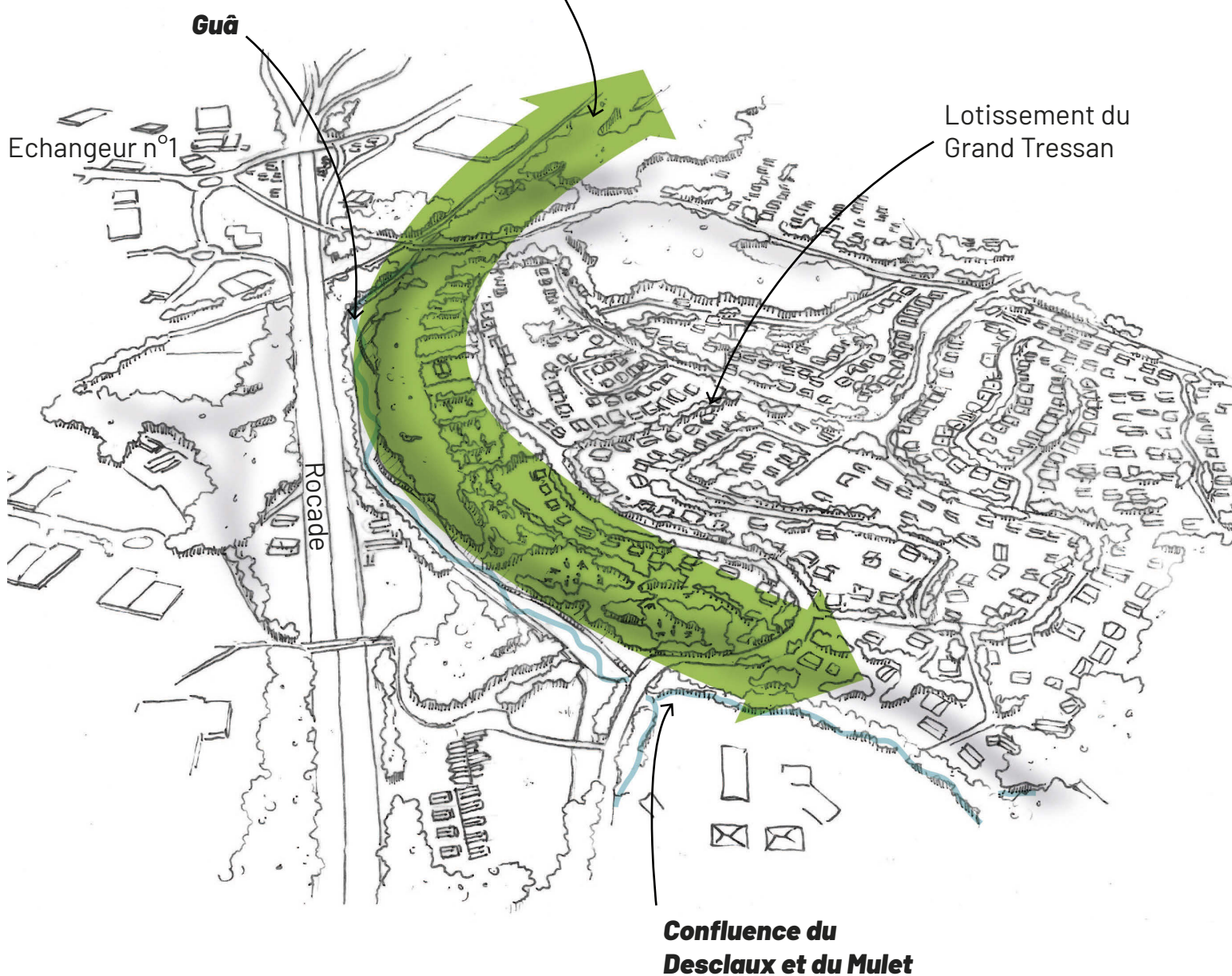
→ 4/ Prolonger le réseau de chemins piétons existants, en y associant la plantation d'arbres d'ombrage, en direction du nouveau parc, de l'amont des affluents, vers Lormont et vers les châteaux qui jalonnent le coteau.

→ 5/ Renforcer la plantation d'arbres le long des voies structurantes du lotissement du Grand Tressan et des lotissements voisins. (entre 16 et 8/10 m de large) (Foncier métropolitains)

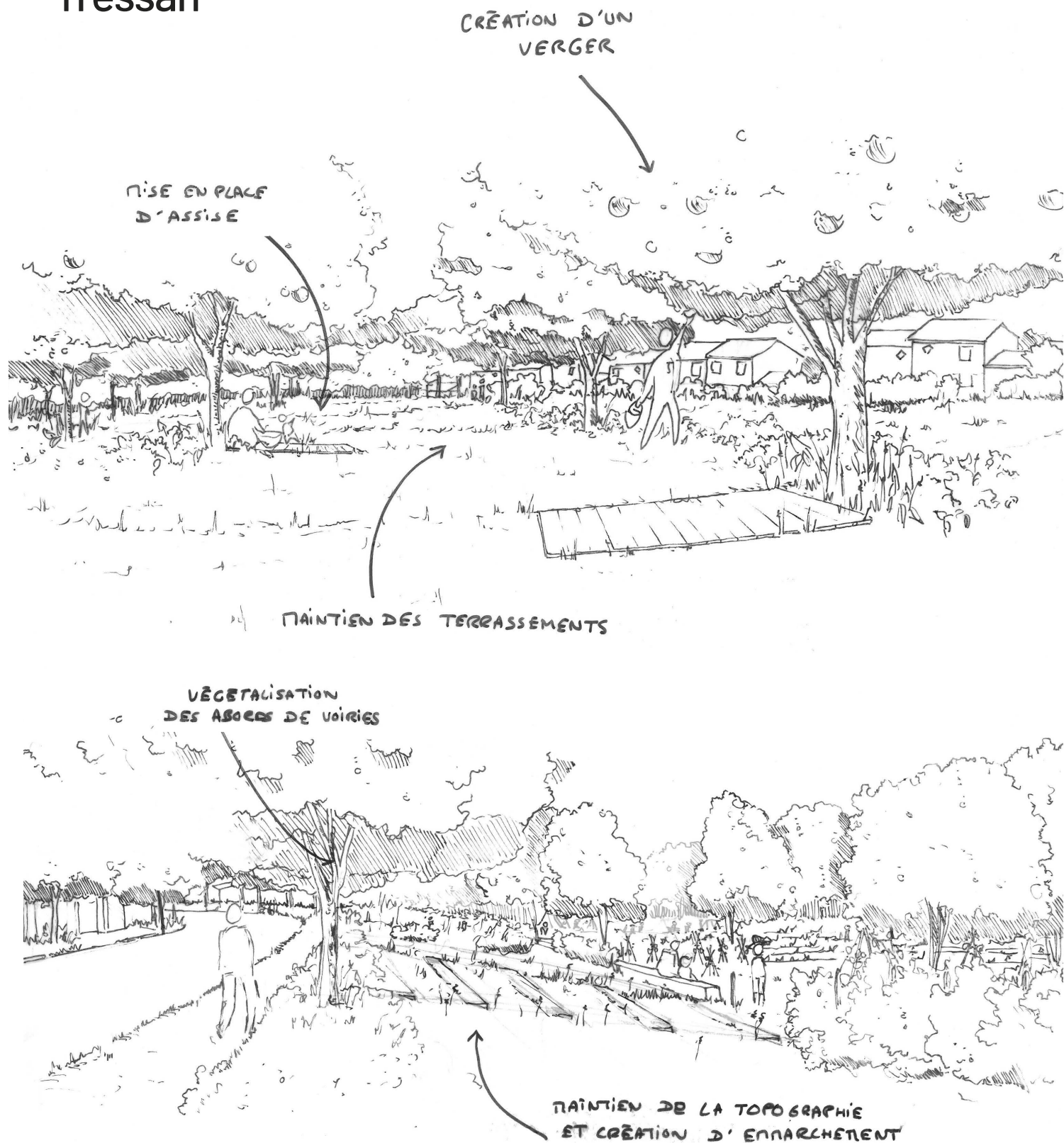
Participer ainsi à la désimperméabilisation du haut du coteau, à limiter le ruissellement des eaux pluviales et à limiter le chargement du Guâ en période de fortes pluies.

Principe de système de parcs boisés le long du Guâ, s'appuyant sur le coteau, entre le bassin d'étalement et la confluence du Desclaux et du Mulet

Système de parc boisé le long du Guâ



Plantations d'arbres et d'arbustes proposant différentes ambiances et permettant divers usages pour les habitants du lotissement du Grand Tressan



Crédits photos, illustrations : a'urba
Chef de projet : Frédéric Véron / Sous la direction de Jean-Christophe Chadanson /
Équipe projet : Frédéric Véron, Guillaume Bernard
Conception graphique : Frédéric Véron, Guillaume Bernard, Olivier Chaput