

# Appui au plan métropolitain bordelais « Plantons 1 million d'arbres »

Éléments préprogrammatiques  
de projets de paysage  
et de plantations

Constitution d'un système de  
parcs arborés le long de l'estey  
du Guâ

---

**étude**

04 / 2024



# Sommaire

**I.** Analyse du site ..... p.4

**II.** Éléments préprogrammatiques de projets de paysage  
et de plantations ..... p.14

Ce cahier préprogrammatique est produit dans le cadre de la mission d'appui à l'opération « Plantons 1 million d'arbres » menée par l'a-urba pour le compte de Bordeaux Métropole. Il est le fruit d'un travail croisé d'arpentage de terrain, d'un travail en chambre par l'a-urba et d'ateliers de travail avec les techniciens de Bordeaux Métropole (la mission Plantons 1 million d'arbres, le Pôle Territorial Rive Droite), et le Syndicat Mixte du bassin versant du ruisseau du Guâ.



L'estey du Guâ © a'urba

Ce cahier préprogrammatique décrit les enjeux paysagers et environnementaux du secteur correspondant à l'aval du cours d'eau et à son estey. Il permet de définir des sites d'intervention (où planter ?), d'objectiver les opérations d'aménagement et de plantation (quel projet ?), et de les prioriser (par quoi on commence ?).

Ce préprogramme ne comporte ni chiffrage ni coût. Il vise à déclencher des études préalables et un projet d'ensemble de paysage et de plantation. Il vise également à faire de ce secteur un site de projet démonstrateur.

La démarche a été inscrite aux contrats de CODEV de BM qui permettront soit de financer des études de faisabilité nécessaires pour rendre opérationnelles les propositions de ce cahier, soit permettront directement de financer des opérations d'aménagement et de plantation.

# I. ANALYSE DU SITE

## 1. Secteur étudié

St-Louis-de-Montferrand

Estey du Guâ

Plans d'eau de

0 500 m 1000 m



la Blanche

Ambares-et-Lagrave

Halte ferroviaire de la Gorp

La Mouline

Carbon-Blanc

# ANALYSE DU SITE

## 2. Des éléments de paysage notables

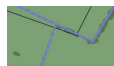




**Parcs arborés ouverts au public**



**Elements de patrimoine bâti à proximité du cours d'eau : châteaux, lavoirs.**



**Paysages agricoles de palues**

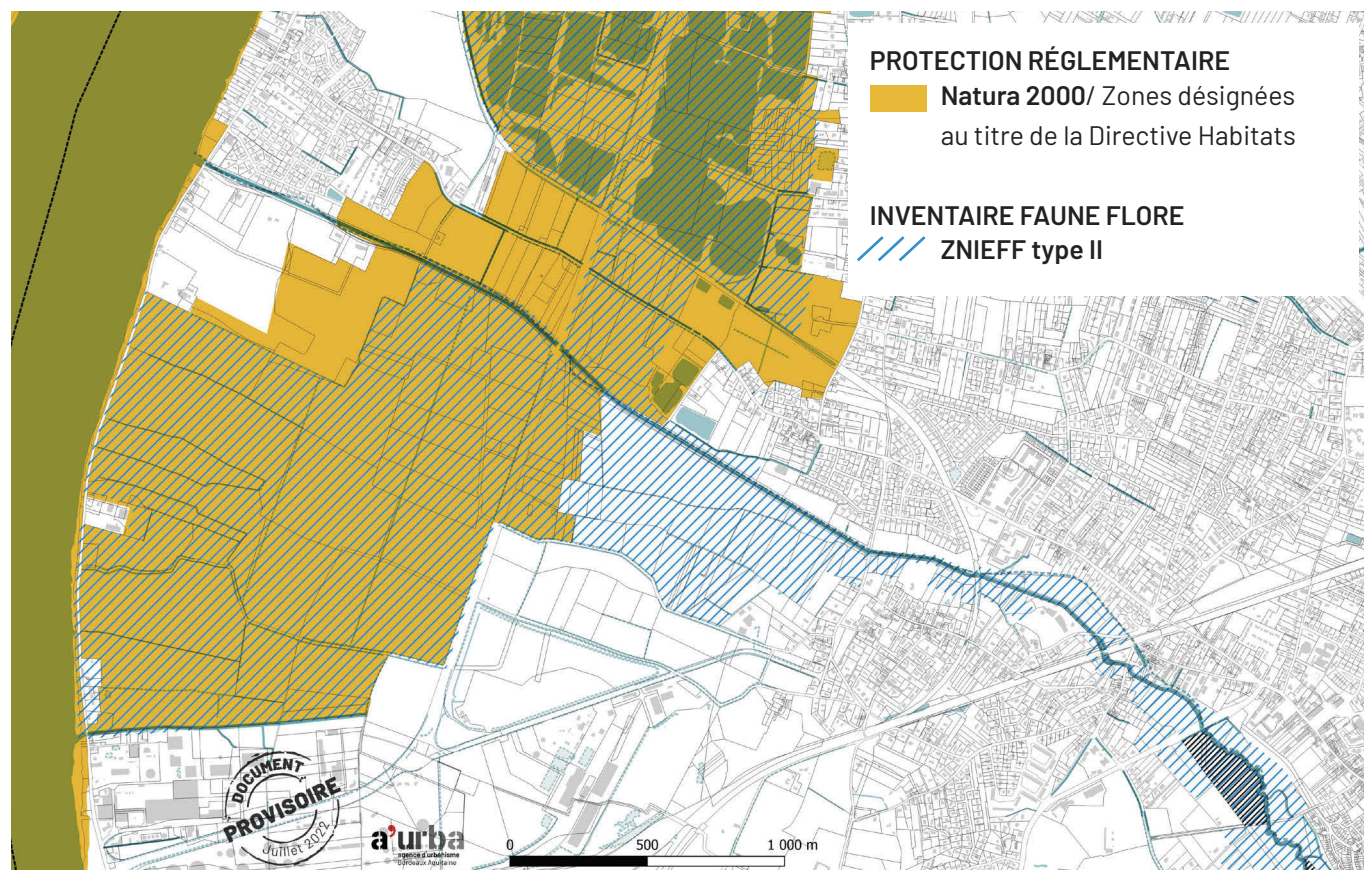


**Chemins piétons existants**

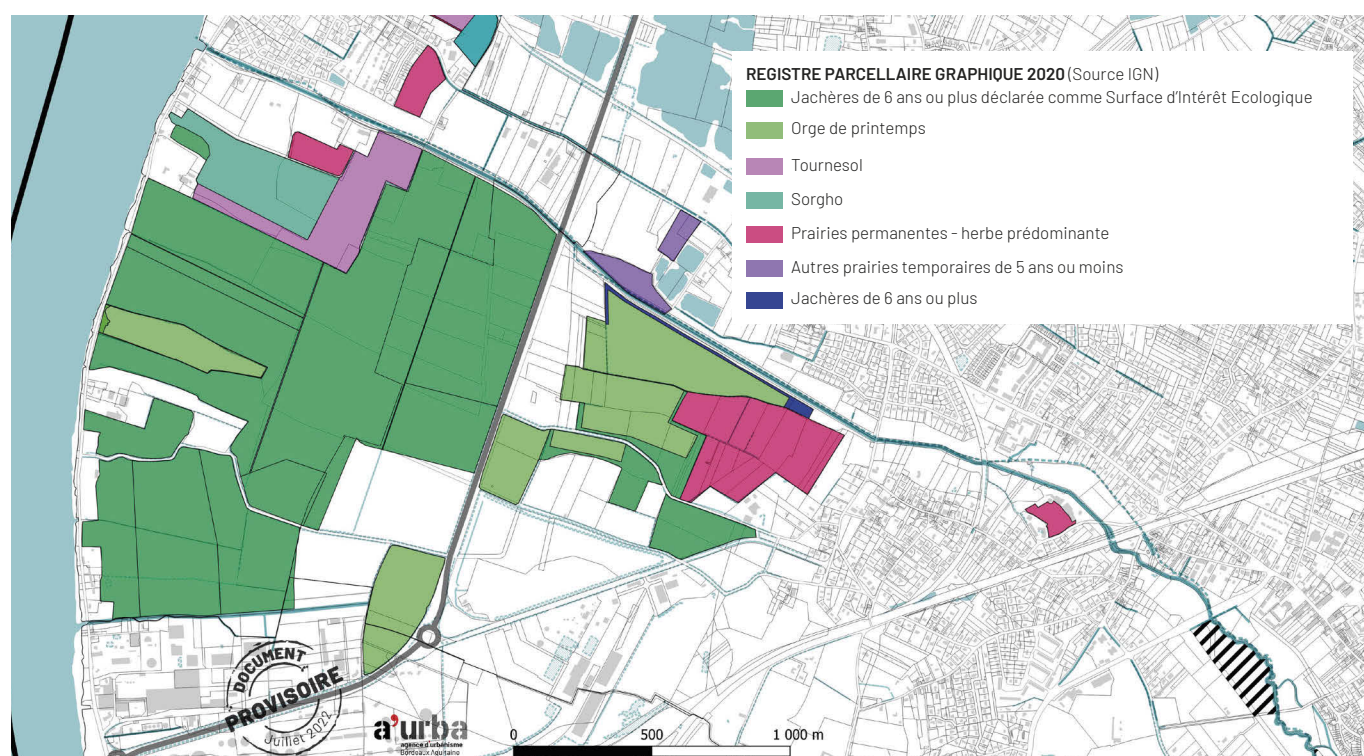


Grande Palue de Sabarèges - Grandes parcelles de jachères

# La grande Palue de Sabarèges, un site protégé



# Un site agricole avec des jachères et des cultures céréalières



# Un cours d'eau redressé, canalisé, et un maillage bocager disparu



Photo aérienne 1956 (Source : IGN, remonter le temps)

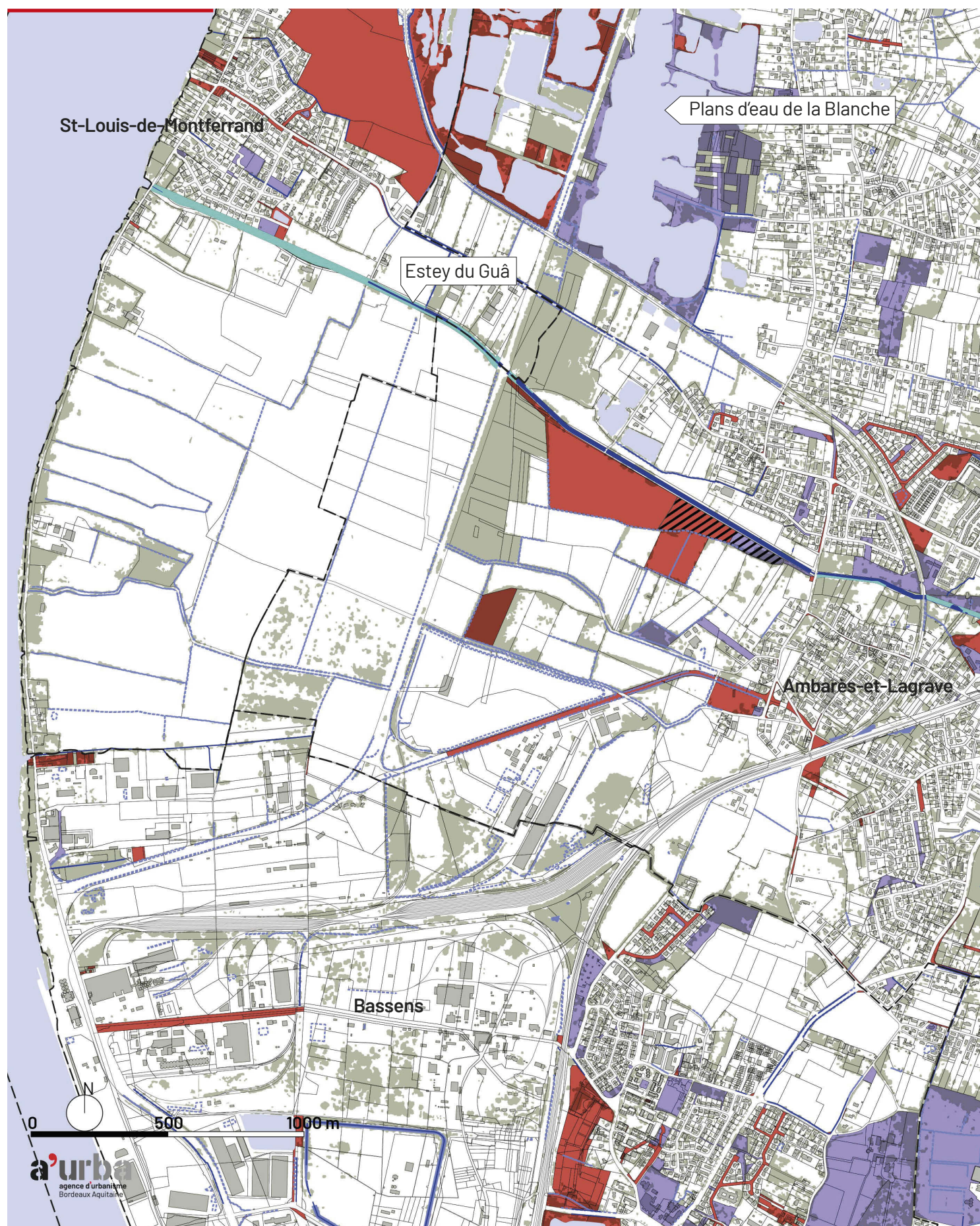
## Zooms sur la Grande Palue de Sabarèges et sur l'estey du Guâ



Photos aériennes : 2021 / 1956 (Source : IGN, remonter le temps)

# ANALYSE DU SITE

## 2. Domanialités



## Foncier métropolitain, communal et appartenant au syndicat du Guâ



Parcelles communales



Parcelles métropolitaines



Projet de construction (Bordeaux Métropole)



Parcelles propriétés du Syndicat du Guâ



Parcelles dédiées à de la compensation écologique en projet par la Direction de la Nature de BM

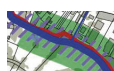


Équipement de traitement des eaux (STEP) sur parcelle Bordeaux Métropole, avec foncier libre destiné en partie à un projet de construction

# ANALYSE DU SITE

## 4. Actions du Plan Pluriannuel de Gestion du Guâ

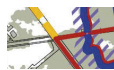




**Ripisylves à planter**  
(LM4)



**Linéaire de cours d'eau à restaurer**  
(LM1, LM2)



**Sentier existants (rouge) / à aménager (jaune)**  
(CO2)



### Extraits des fiches actions du PPG (Source : Syndicat du Guà)

**LM4 : plantation de ripisylve**

> Recréer une ripisylve sur les secteurs qui en sont dépourvues.

**LM1-A : renforcement de berges - Rive gauche du Gua**

> Pallier aux phénomènes d'érosion en secteurs sensibles.

- Stabilisation de la berge en rive gauche du Gua par technique mixte (caissons végétalisés).

**LM2-B : restaurer les fonctionnalités du lit mineur**

> Redonner la possibilité à la rivière d'occuper son espace naturel.

- Restauration fonctionnelle de type (R1) par diversification des faciès d'écoulement.

**LM2-K : restaurer les fonctionnalités du lit mineur**

> Renaturaliser le lit du ruisseau du Gua entre Ambarès-et-Lagrave et Saint-Louis-de-Montferrand (4260 ml).

- Restauration fonctionnelle de type (R2) composée d'un reméandrage du ruisseau et d'une diversification des faciès d'écoulement.

**LM2-L : restaurer les fonctionnalités du lit mineur**

> Redonner la possibilité à la rivière d'occuper son espace naturel.

- Restauration fonctionnelle de type (R3) composée d'un reméandrage du ruisseau, d'une diversification des faciès d'écoulement et d'une reconquête de l'espace de mobilité du cours d'eau.

**CO2-E : valorisation du Gua aval autour de la Mouline**

> Relier les « bulles de vie » existantes sur le Gua aval autour de la Mouline et ainsi créer une liaison douce continue sur le secteur.

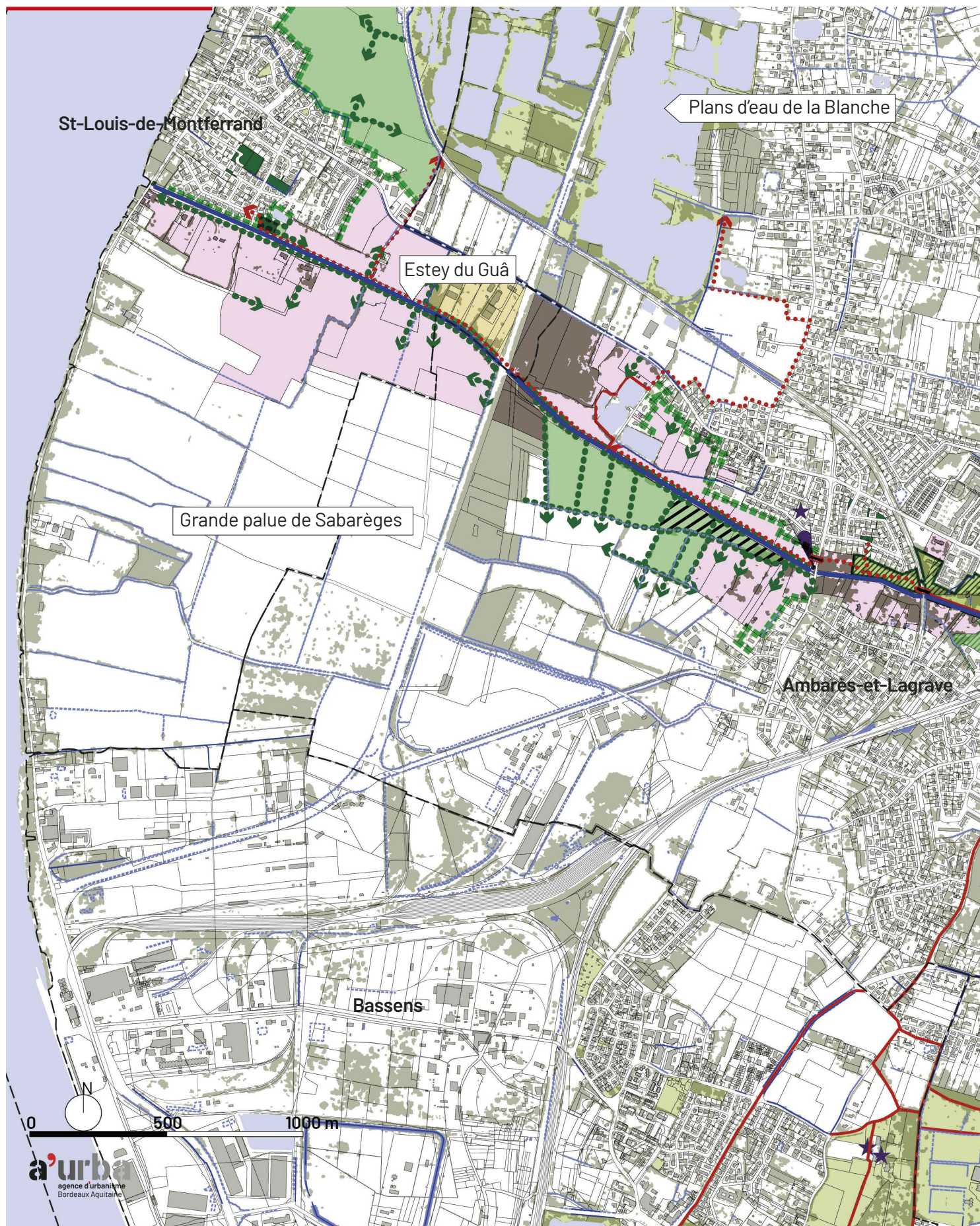
- Faire des berges un lieu de vie pour tous (axe de communication, espace de détente, activités sportives, etc.)  
- Création de 1,5km de chemin de randonnée et/ou piste cyclable sur le lit majeur du Gua.

**CO2-B : valorisation de l'aval des cours d'eau sur Ste-Eulalie et Carbon-Blanc**

> Relier les « bulles de vie » existantes autour de la confluence du Gréseau et du Gua et ainsi créer une liaison douce continue sur le secteur.

- Faire des berges un lieu de vie pour tous (axe de communication, espace de détente, activités sportives, etc.)  
- Création de 2,5km de chemin de randonnée et/ou piste cyclable.

# ÉLÉMENTS PRÉPROGRAMMATIQUES de projets de paysage et de plantations





## Intention générale

Constituer un système de parcs boisés et de parcs agricoles le long de l'estey du Guâ entre la Mouline et Sabarèges, accessible au public, composés de boisements humides rivulaires, de prairies, de bosquets et de haies bocagères.

### Objectifs à court terme

→ Renforcer la plantation d'arbres dans les emprises publiques bordant le cours d'eau, peu ou pas arborées

Plantation de bosquets (50 % de la surface totale en terme de surface de canopée) et de ripisylves ; Gestion différenciée : pas de taille pour les arbres (port libre), fauche des espaces en prairies.

→ Planter sur les délaissés de lotissements riverains du Guâ (foncier communal) ;

Augmenter la surface de canopée de 70 à 100%.

→ Planter des bosquets et des haies bocagères sur la parcelle métropolitaine dédiée au traitement de l'eau (Option : ouvrir la parcelle au public comme parc en bord de berge).

→ Aménager un chemin piéton/cycle ombragé sur ces parcelles publiques dans le prolongement du chemin existant / Aménager des franchissements.

### Objectifs à moyen terme

→ Planter un maillage bocager sur les fonciers agricoles métropolitains / Maintenir une fonction agricole et accompagner les exploitants dans la transformation du paysage vers des pratiques agroécologiques.

→ Assurer l'aménagement d'un chemin bordé d'arbres qui traverse les parcelles privées (contractualisation/acquisition) et jalonné d'éléments de patrimoine bâti et d'éléments de paysage significatifs : château du Guâ, lavoir, moulin.

Planter ponctuellement en pied de digues pour accompagner le chemin piéton.

→ Planter les lisières urbaines : mettre en place une enveloppe végétale autour des fonds de parcelles privées S'appuyer sur le foncier agricole privé.

### Objectifs à moyen / long terme

→ Faire participer le foncier agricole privé au système de parc : étendre la plantation de haies bocagères sur le foncier privé et accompagner les exploitants vers une transition agroécologique.

→ Faire participer le foncier d'activités privé au système de parc : étendre la plantation de haies, désimperméabilisation, arbres isolés

Crédits photos, illustrations : a'urba  
Chef de projet : Frédéric Véron / Sous la direction de Jean-Christophe Chadanson /  
Équipe projet : Frédéric Véron, Guillaume Bernard  
Conception graphique : Frédéric Véron, Guillaume Bernard, Olivier Chaput