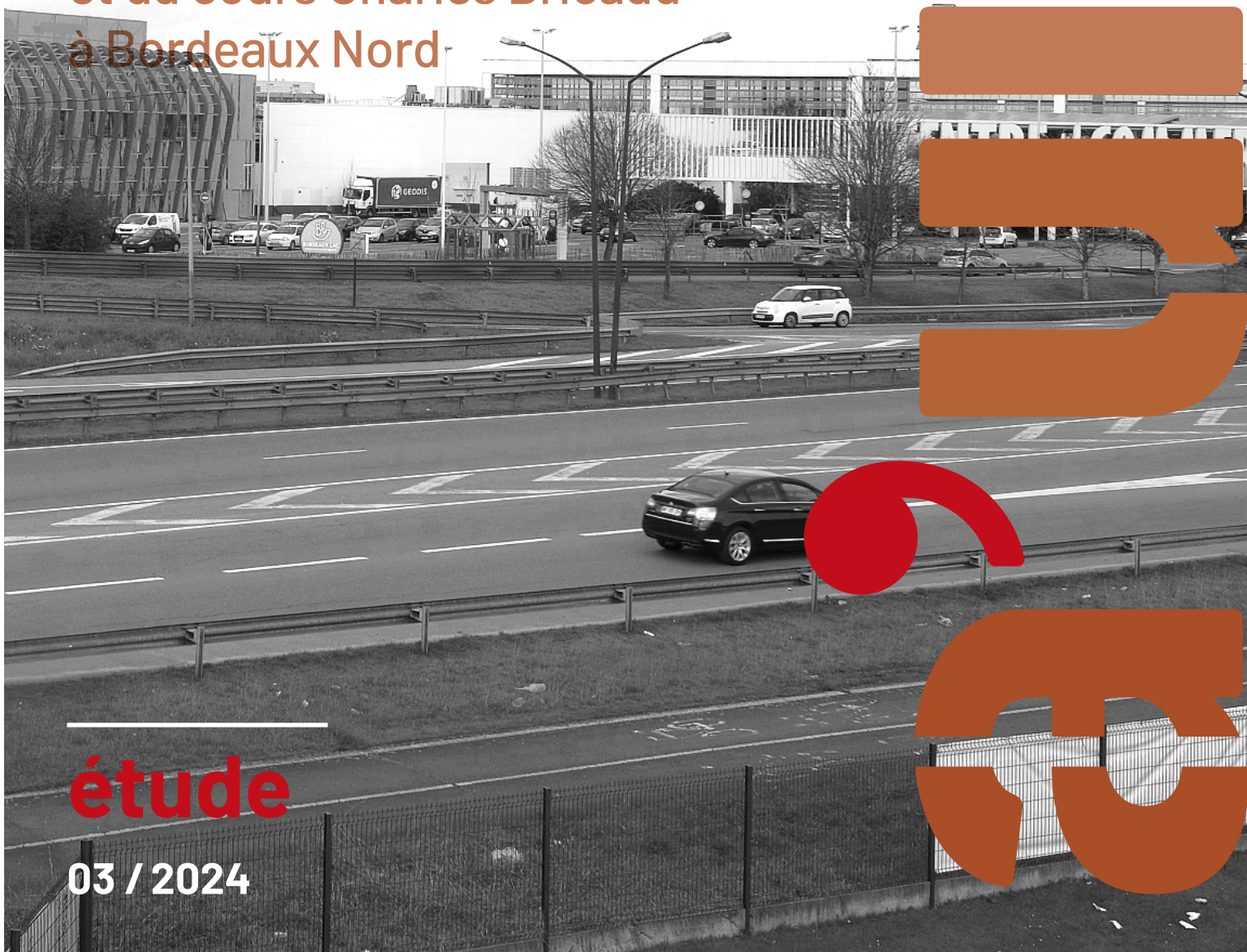


Appui au plan métropolitain bordelais « Plantons 1 million d'arbres »

Éléments préprogrammatiques de projets de paysage et de plantations

Aménagement d'une entrée
de ville arborée le long du
Boulevard Aliénor d'Aquitaine
et du cours Charles Bricaud
à Bordeaux Nord



étude

03 / 2024

Sommaire

I. Analyse du site	p.4
II. Éléments préprogrammatiques de projets de paysage et de plantations	p.10

Ce cahier préprogrammatique est produit dans le cadre de la mission d'appui à l'opération « Plantons 1 million d'arbres » menée par l'a-urba pour le compte de Bordeaux Métropole. Il est le fruit d'un travail croisé d'arpentage de terrain, d'un travail en chambre par l'a-urba et d'ateliers de travail avec les techniciens de Bordeaux Métropole : la mission Plantons 1 million d'arbres, le Pôle Territorial de Bordeaux, le Pôle Patrimoine Végétal et Biodiversité, la Direction de la Mobilité.



Boulevard Aliénor d'Aquitaine © a'urba

Ce cahier préprogrammatique décrit les enjeux paysagers et environnementaux de la zone et permet de définir des sites d'intervention (où planter ?), d'objectiver les opérations d'aménagement et de plantation (quel projet ?), et de les prioriser (par quoi on commence ?).

Ce préprogramme ne comporte ni chiffrage ni coût. Il vise à déclencher des études préalables et un projet d'ensemble de paysage et de plantation sur le cours Charles Bricaud et le boulevard Aliénor d'Aquitaine.

La démarche a été inscrite aux contrats de CODEV de BM qui permettront soit de financer des études de faisabilité nécessaires pour rendre opérationnelles les propositions de ce cahier, soit permettront directement de financer des opérations d'aménagement et de plantation.



PÉRIMÈTRE ÉTUDIÉ

Stade Matmut

Parc des Expositions

Cours Charles Bricaud

Le Lac

Rocade

Échangeur 4

Zone commerciale Bordeaux-Lac

Boulevard Aliénor d'Aquitaine

Zone d'Activité Aliénor

Bruges



0 250m 500m 750m 1km



La Jallère

Bassens

Zone d'Activité du Grand Stade

La Garonne

Bordeaux

Lormont

a'urba
agence d'urbanisme
Bordeaux Aquitaine

ANALYSE DU SITE

1. Des voies structurantes marquant une entrée de ville





Boulevard Aliénor d'Aquitaine

(de 45m à 75m de large)

3 voies dans le sens entrée, 2 voies dans le sens sortie (hors bretelles d'insertion et de décélération) / Domaine public

Cours Charles Bricaud (34m de large)

2x2 voies / Domaine public



Entrée de ville



Plantations aux abords du Boulevard Aliénor d'Aquitaine et du Cours Charles Bricaud



Piste cyclable aménagée



Réseau Vélo Express (Bordeaux Métropole)



Boulevard Aliénor d'Aquitaine dans le sens entrée

ANALYSE DU SITE

2. Des plantations partielles





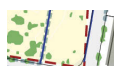
Canopé arborée



Espaces boisés



Patrimoine arboré de la ville de Bordeaux



Périmètre du Parc des Jalles



Cours Charles Bricaud planté de part et d'autre

ÉLÉMENTS PRÉPROGRAMMATIQUES de projets de paysage et de plantations



Intention générale

Aménager une entrée de ville plantée



Objectifs à court terme



→ 1/ Proposer des ambiances paysagères plantées et variées sur les abords du Boulevard Aliénor d'Aquitaine. (ex: jardins en creux, aménagement de la topographie, bosquets, mails plantés, alignements d'arbres, clairières, arbres remarquables).



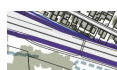
→ 2/ Renforcer les boisements en plantant sur les espaces enherbés disponibles

Planter massivement sur les échangeurs et sur les limites en contact avec les linéaires d'activités commerciales, artisanales ou d'industries.

> Boulevard Aliénor d'Aquitaine : 1,75 km de linéaire potentiellement plantable.

> Cours Charles Bricaud : 1,7 km de linéaire potentiellement plantable.

> Surface de pleine terre libre à planter : environ 8,8 Ha.



→ 3/ Prolonger et aménager des continuités cyclables et piétonnes sécurisées et ombragées sur le boulevard Aliénor d'Aquitaine et le cours Charles Bricaud.

Planter des alignements d'arbres sur les tronçons présentant une largeur étroite et en bosquet (par exemple) sur les tronçons aux largeurs plus généreuses ou qui sont au contact d'un foncier communal ou métropolitain.

Objectifs à moyen/long terme



→ 4/ Associer les propriétaires de fonciers privés à la réflexion en les incitant à planter sur leurs parcelles à l'interface avec les axes d'entrées de ville, pour constituer un filtre végétal entre leur foncier et l'espace de la voirie.

Crédits photos, illustrations : a'urba
Chef de projet : Frédéric Véron / Sous la direction de Jean-Christophe Chadanson /
Équipe projet : Frédéric Véron, Guillaume Bernard
Conception graphique : Frédéric Véron, Guillaume Bernard, Olivier Chaput