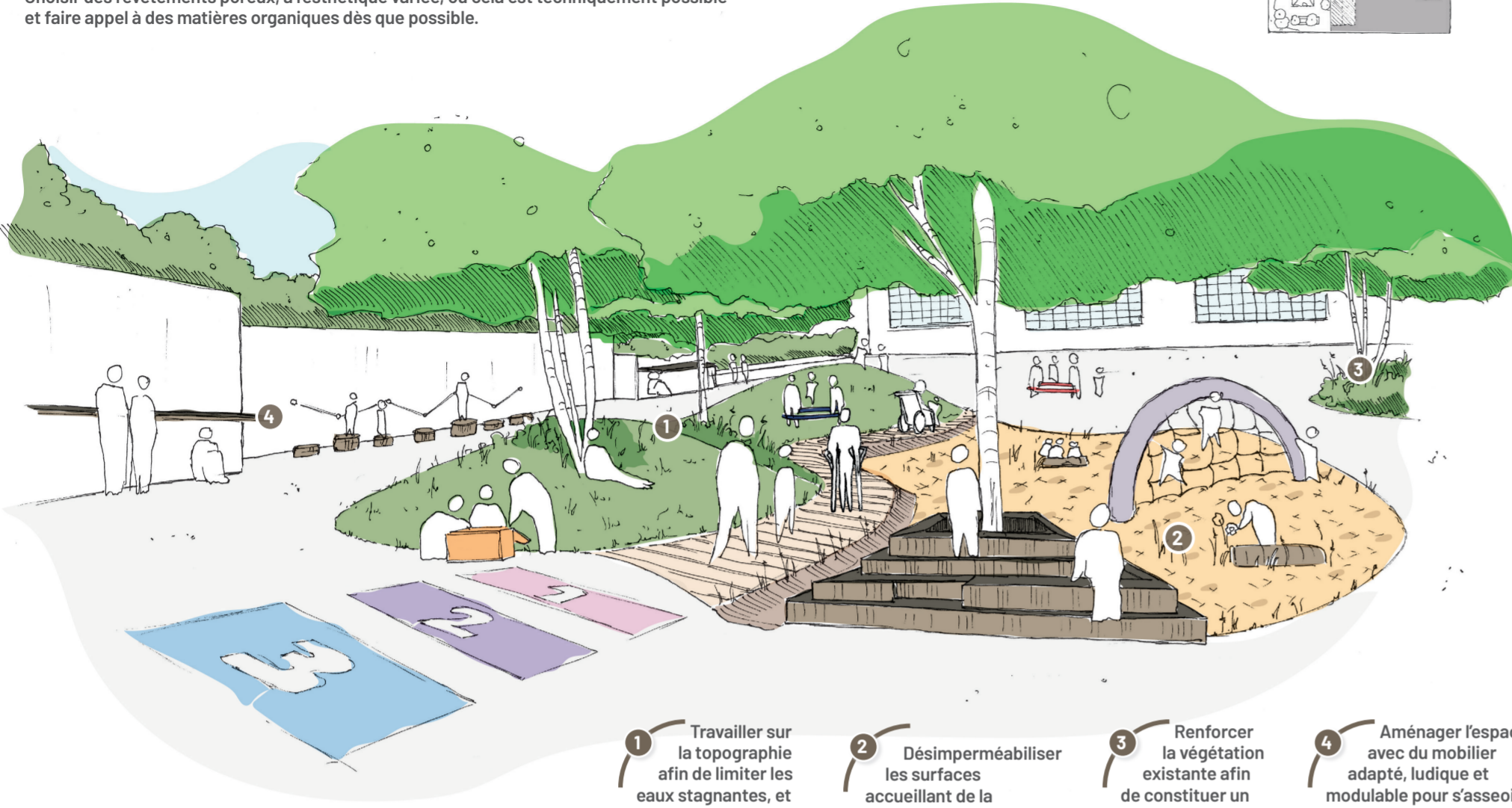
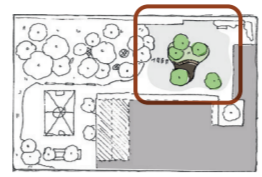


Cours d'écoles

Espaces bitumés ou bétonnés à transformer

Limiter les surfaces imperméables en diversifiant les matériaux employés au sol. Choisir des revêtements poreux, à l'esthétique variée, ou cela est techniquement possible et faire appel à des matières organiques dès que possible.

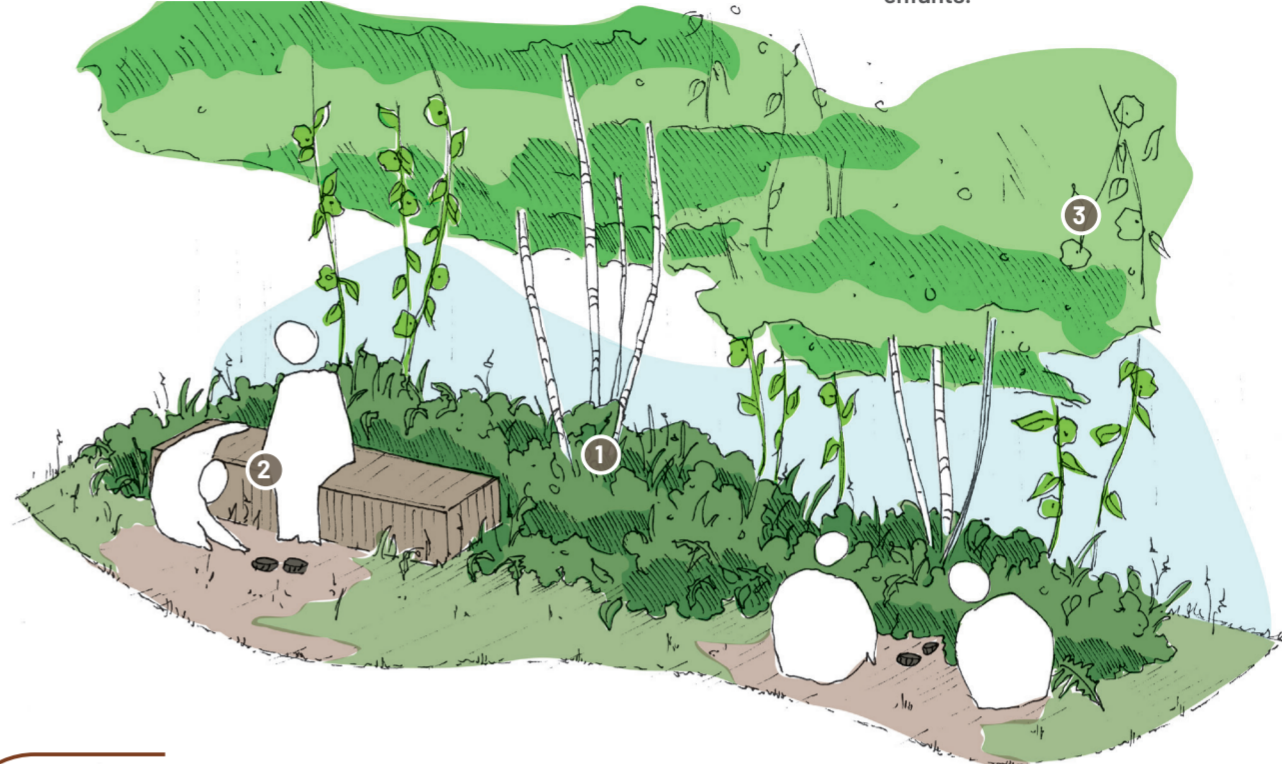


- 1 Travailler sur la topographie afin de limiter les eaux stagnantes, et créer des micro-reliefs propices à l'éveil des enfants avec des points de vue diversifiés.
- 2 Désimpermabiliser les surfaces accueillant de la végétation pour infiltrer les eaux pluviales.
- 3 Renforcer la végétation existante afin de constituer un îlot de fraîcheur.
- 4 Aménager l'espace avec du mobilier adapté, ludique et modulable pour s'asseoir, s'abriter, s'allonger, pour rester au calme ou discuter.

Plates-bandes paysagères à investir

Offrir des espaces calmes au contact de la nature.

- 1 Conserver les plantations, les renforcer en densifiant grâce aux trois strates (arborée, arbustive et herbacée).
- 2 Aménager des lieux de pauses pour observer, contempler, explorer seul ou en petit groupe.
- 3 Introduire des essences appelant les sens (odorat, toucher) contribuant au développement cognitif des enfants.



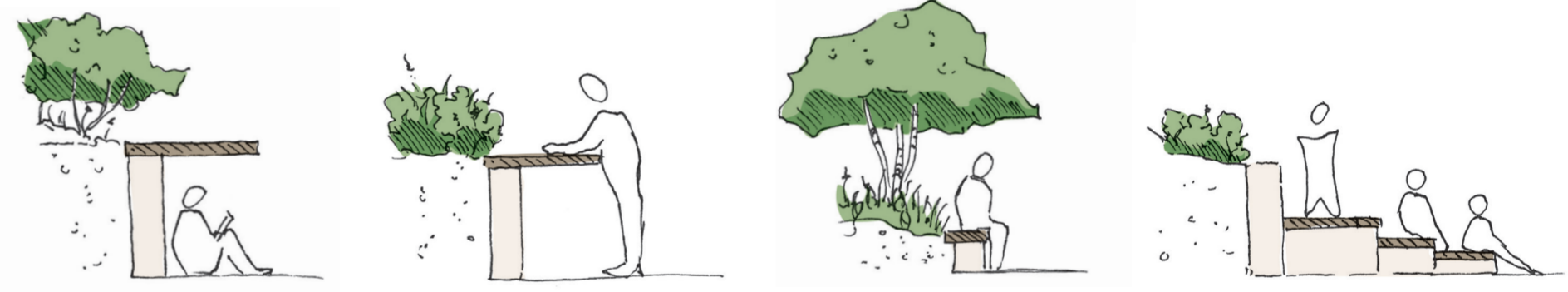
Espace d'entre-deux valorisé par la végétation.



Plates-bandes favorisant le développement sensoriel des enfants.

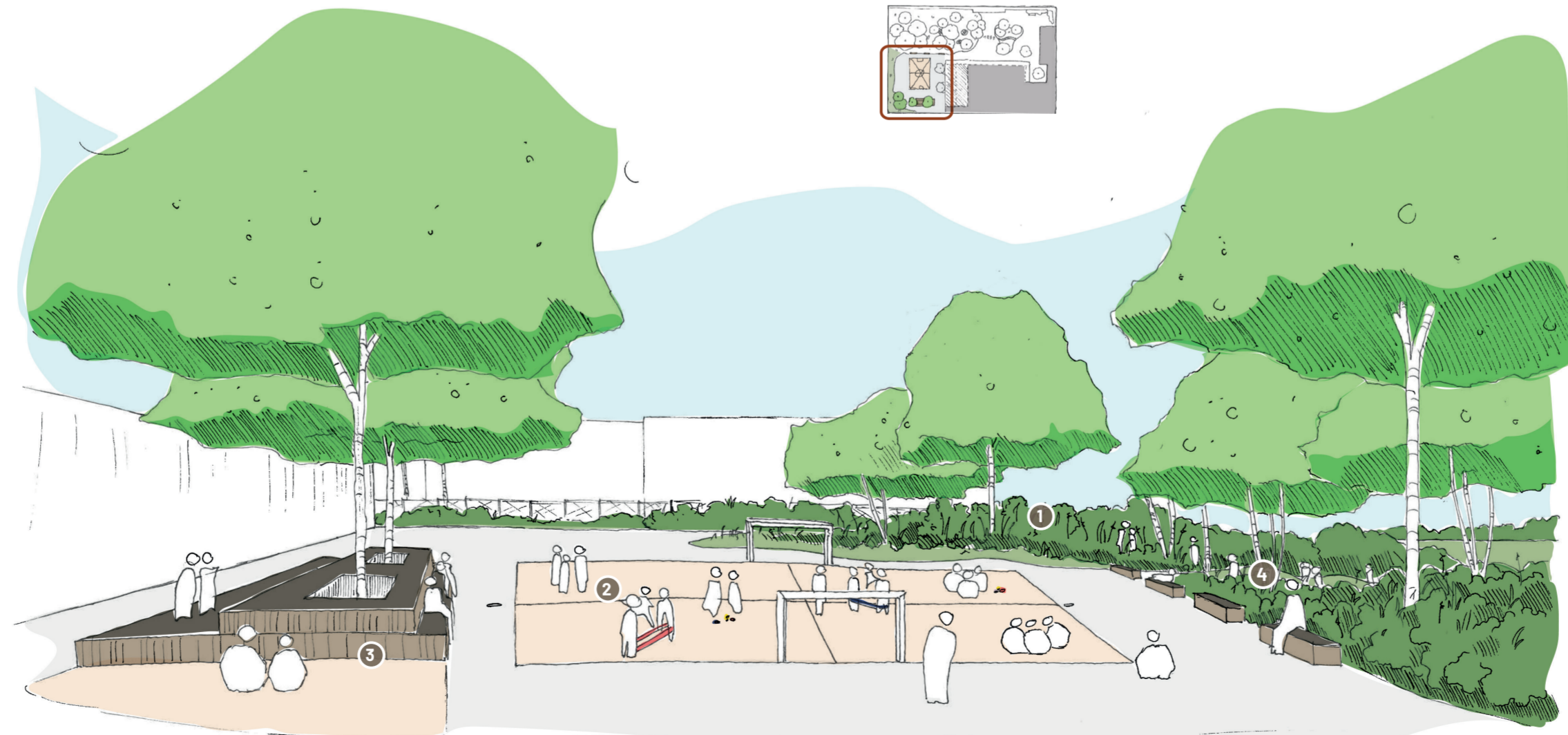
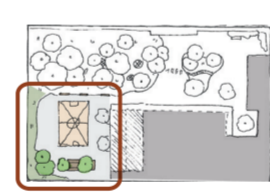
Interfaces à aménager

Travailler sur les transitions entre les différents espaces de la cour de récréation et offrir des usages variés à partir de modules simples et reproductibles.



Terrains de sports bitumés à réinterroger

Reconsidérer la place occupée à l'échelle de la cour. Passer progressivement d'un espace mono-fonctionnel imperméable à un espace aux pratiques ludo-sportives diversifiées, animées et modulables. Augmenter la qualité paysagère de cet espace en travaillant sur ses abords en les végétalisant.



- 1 Limiter les surfaces imperméables et les couleurs sombres en les ajustant aux besoins spécifiques. Requalifier les sols.
- 2 Multiplier et diversifier les pratiques sportives à l'aide de marquages au sol non prescriptifs favorisant la créativité et l'imagination.
- 3 Traiter des interfaces avec les espaces adjacents à l'aide de mobilier et/ou d'un traitement des sols différencié.
- 4 Favoriser les petits groupements grâce à des aménagements permettant aux enfants de s'asseoir, de dessiner, de lire (à l'ombre si besoin).



Marquage au sol non prescriptif offrant une diversité de jeux.



Structure en bois permettant de grimper, d'observer, de s'allonger, de jouer, etc.



Végétation permettant de jouer, de s'installer et d'observer à l'ombre.



Sols naturels (écorce, paille de chanvre, paille de BRF, copeaux de bois, etc.) pour permettre l'infiltration des eaux pluviales et contribuer au rafraîchissement.



Microtopographie créant de la continuité entre les espaces de la cour et offrant de la hauteur aux enfants pour explorer la cour différemment.



Paroi d'escalade permettant aux enfants d'appréhender l'espace, de faire appel à leurs sens et de travailler leur cohésion.

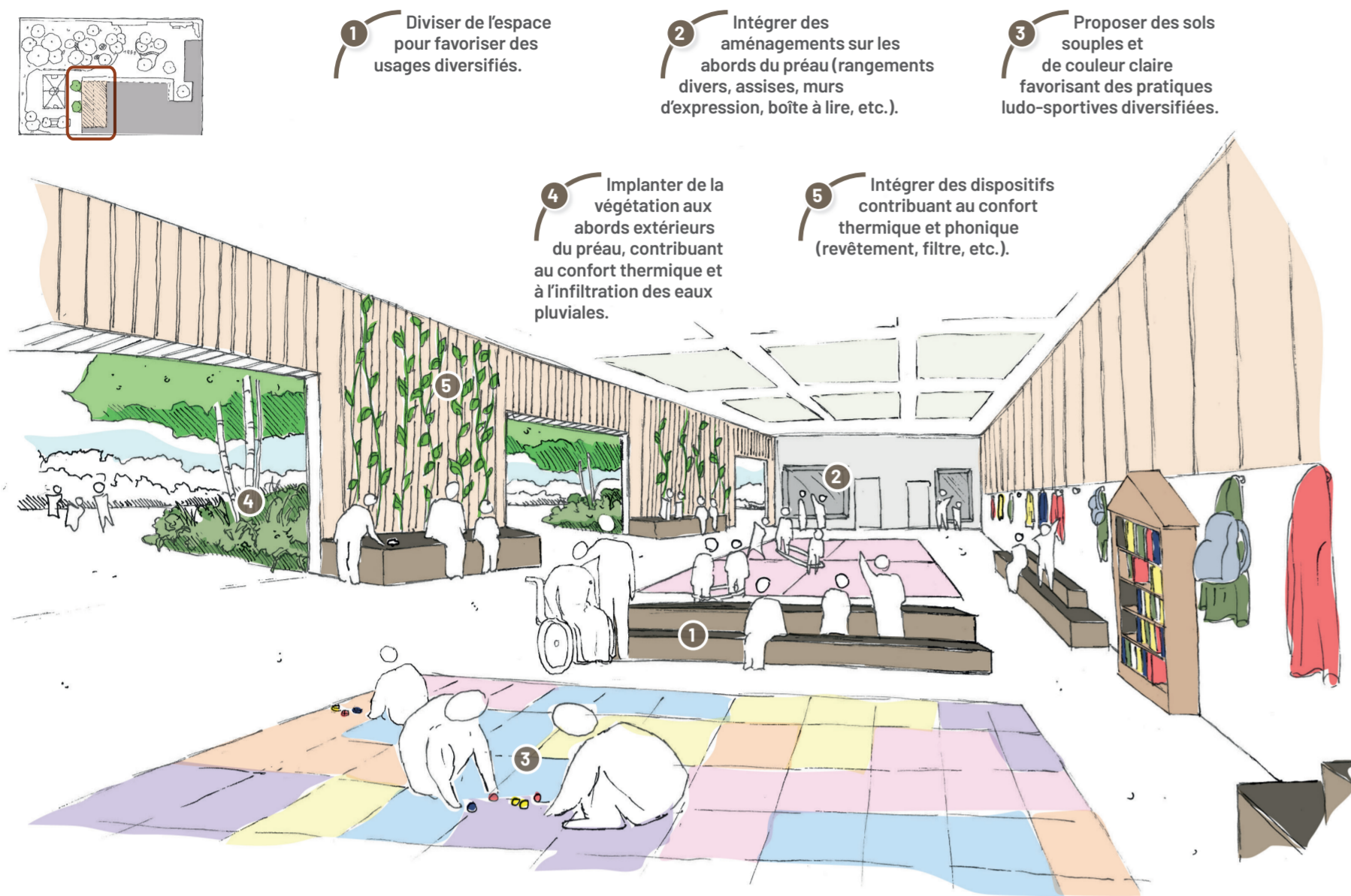


Structure valorisant les interfaces comme support d'usages variés.

Cours d'écoles

Préaux à repenser

Aménager des espaces couverts pouvant concilier un maximum de pratiques tout en veillant aux confort acoustique et thermique.



- 1 Diviser de l'espace pour favoriser des usages diversifiés.
- 2 Intégrer des aménagements sur les abords du préau (rangements divers, assises, murs d'expression, boîte à lire, etc.).
- 3 Proposer des sols souples et de couleur claire favorisant des pratiques ludo-sportives diversifiées.
- 4 Planter de la végétation aux abords extérieurs du préau, contribuant au confort thermique et à l'infiltration des eaux pluviales.
- 5 Intégrer des dispositifs contribuant au confort thermique et phonique (revêtement, filtre, etc.).



Sol souple incluant des marquages au sol non prescriptif pour multiplier les possibilités d'appropriation par les enfants.



Tableau d'expression pour dessiner, écrire, lire et favoriser l'inclusion et la mixité.



Extension permettant d'éviter le risque de surchauffe d'une partie de la cour de récréation.

Interfaces entre cour et bâtiment scolaire à soigner

Concilier les besoins de calme au plus près des espaces intérieurs, aux usages récréatifs confortables.



Petit espace où l'enfant peut se reposer, s'allonger, dessiner et/ou lire à l'écart de la cour de récréation.

- 1 Créer de petits espaces propices au ressourcement, à la lecture, au dessin tout en faisant office de sas avant l'entrée des enfants dans le bâtiment.
- 2 Végétaliser des interfaces en plantant des grimpantes ayant un impact en été sur la température des bâtiments.
- 3 Traiter l'inconfort phonique et thermique (bardage, casquette protégeant du soleil et de la pluie, etc.).

Recoins à réinvestir

Valoriser les espaces pour des pratiques calmes, à adapter selon la configuration.

- 1 Mettre à disposition des enfants un espace apaisé avec du mobilier modulable.



Assise de tour d'arbre qui favorise les interactions.

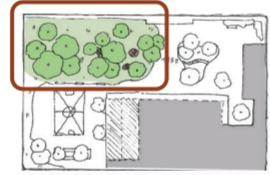
- 2 Proposer un espace de ressourcement favorisant la motricité des plus petits.



Carré potager offrant un espace calme dédié à l'éveil des sens.

Esplanades enherbées et/ou plantées à conforter, étendre et installer

Aménager des espaces perméables et végétalisés de qualité en intégrant des usages diversifiés et des activités ludiques, pédagogiques, de détente et de ressourcement.



Hutte en osier vivant favorisant les activités calmes, les temps de discussions entre enfants.



Assise en bois favorisant les interactions en proposant des activités communes (jouer, grimper, sauter, discuter et écouter) à tous et toutes.

- 1 Aménager un espace permettant de faire classe en extérieur tout en favorisant d'autres usages tels que s'asseoir, s'allonger, grimper, sauter.
- 2 Renforcer la végétation en plantant l'ensemble des strates (arborée, arbustive, herbacée) pour constituer un îlot de fraîcheur. Veiller à la perméabiliser des sols pour l'infiltration des eaux pluviales.
- 3 Alternier espace enherbé, assises et autres types d'aménagement permettant une diversité d'usages et de pratiques.
- 4 Proposer des espaces de ressourcement au contact de la végétation et favorisant l'éveil de sens.