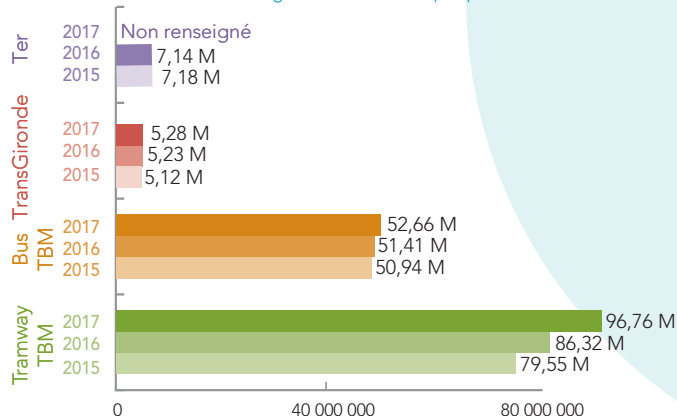


# CHIFFRES CLÉS 2017

## Observatoire des mobilités et des rythmes de vie

### Évolution de la fréquentation commerciale des réseaux de transports collectifs\* entre 2015 et 2017 en Gironde

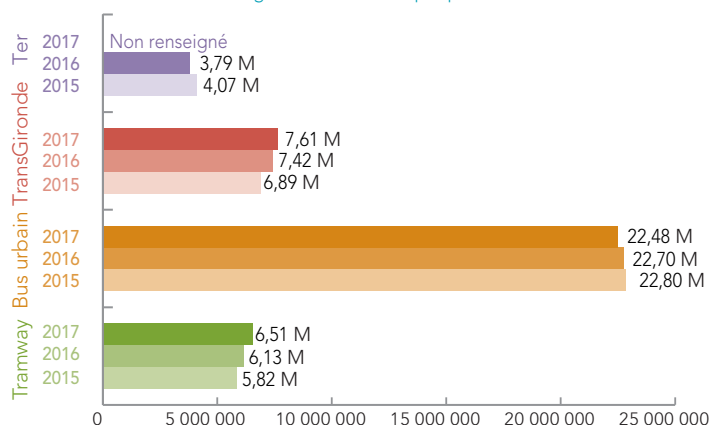
\*hors BatCub et Mobibus.  
En 2017, les données du réseau TER n'ont pas été communiquées.  
Le calcul des évolutions globales n'est donc pas possible.



- 155 millions de voyages en TC en Gironde en 2017 (hors réseau Ter), contre 143 millions en 2016. ↗ de 8 % par rapport à 2016.
- + 12 % entre 2016 et 2017 pour la fréquentation du réseau de tram : la plus forte hausse depuis les quatre dernières années.
- Réseau du tram = 65 % de la fréquentation du réseau TBM.
- ↗ de 1 % de la fréquentation du réseau Transgironde et ↗ de 2 % de la fréquentation du réseau de bus TBM entre 2016 et 2017.
- En 2017, Calibus (réseau de bus urbain circulant au sein de la commune de Libourne) = 732 000 voyages soit + 6 % depuis 2016 ; Baïa (réseau de bus urbain du sud-bassin) = 1,348 million de voyages soit + 21 %.

### Évolution des kilomètres commerciaux offerts par les réseaux de transports collectifs entre 2015 et 2017 en Gironde

hors BatCub et Mobibus.  
En 2017, les données du réseau TER n'ont pas été communiquées.  
Le calcul des évolutions globales n'est donc pas possible.

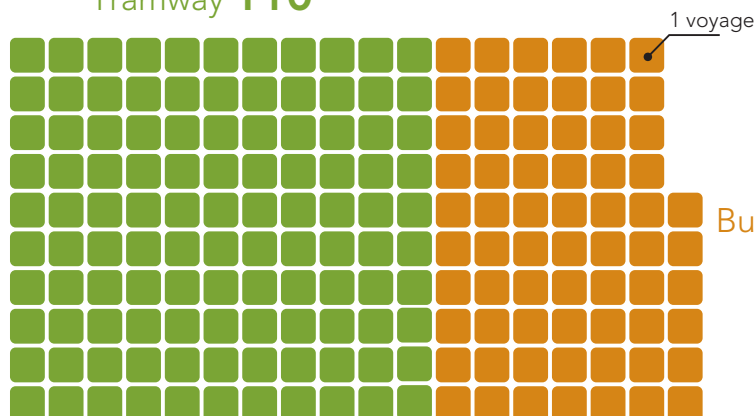


- Entre 2016 et 2017, une évolution à la hausse des kilomètres commerciaux offerts par les différents réseaux de TC (hors Ter) :
- + 2,5 % de kilomètres commerciaux des cars Transgironde.
- + de 6 % pour le tramway.
- + 8 % pour les bus urbains.
- En 2017, Calibus = 355 000 kilomètres commerciaux ; Baïa = 1,8 million de kilomètres commerciaux.

### Nombre moyen annuel de voyages en TCU par habitant de la métropole bordelaise en 2016\*

\* nombre de voyages enregistrés en 2016 rapporté à la population (Insee) de Bordeaux métropole en 2016.

Tramway **110**



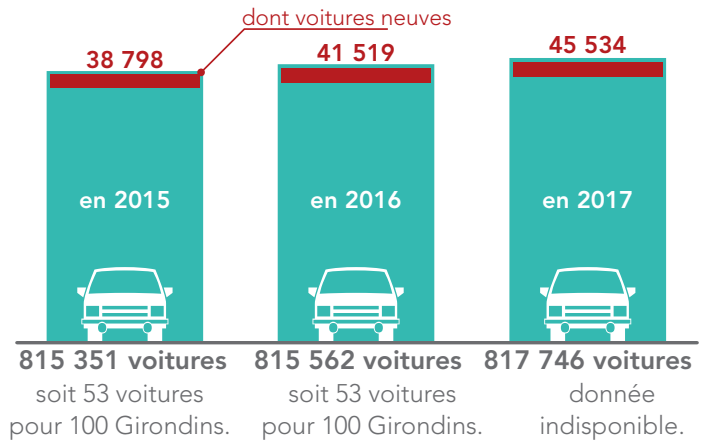
Bus urbain **66**

Total :  
**176 voyages en transport collectif urbain par habitant en moyenne**  
(contre 169 en 2015).

## Évolution du parc de voitures particulières d'âge inférieur ou égal à 15 ans entre 2015 et 2017 en Gironde

Un renouvellement progressif du parc de voitures particulières par :

- Une hausse des immatriculations de voitures neuves : + 10 % en 2017 (+ 5 % au niveau national).
- La stabilité du stock de voitures particulières (de 15 ans ou moins) en 2017.

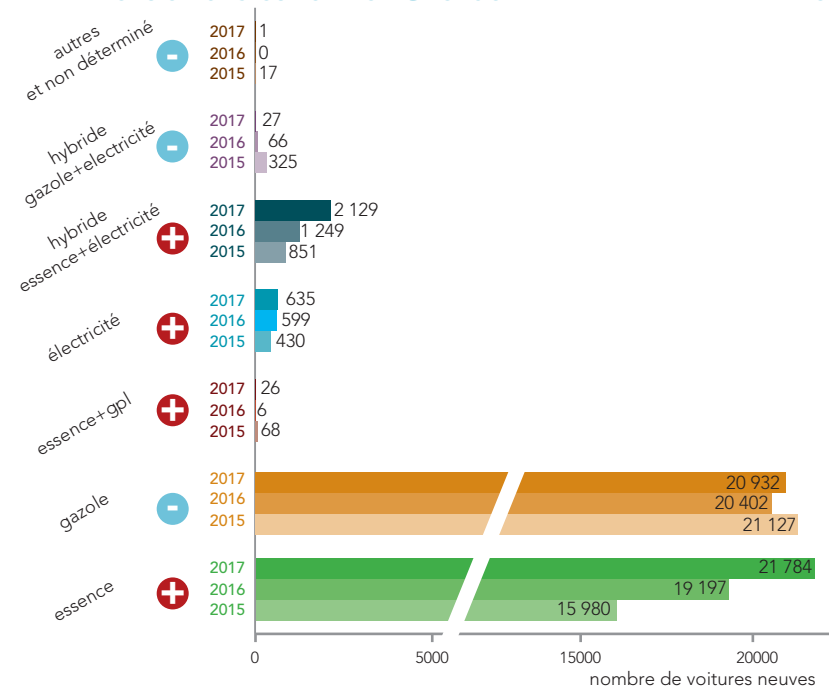


## Sources d'énergie des voitures particulières

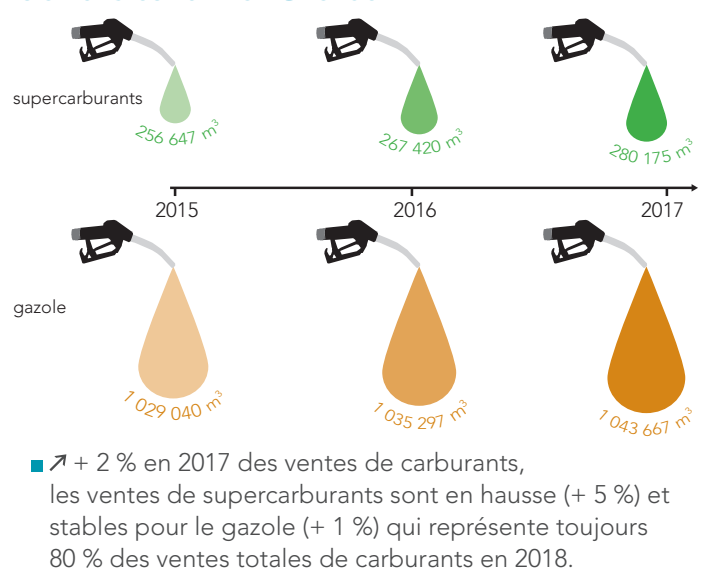
Plus de voitures neuves essence que de voitures diesel vendues en 2017 : un renversement de tendance à confirmer.

- ↘ de la part des voitures neuves diesel (46 % en 2017 contre 49 % en 2016) et ↗ du nombre de voitures diesel (+ 3 %).
- Les voitures diesel représentent 68 % du parc de voitures de 15 ans ou moins.
- Stabilité de la part des voitures neuves essence et ↗ de 9 % du nombre de voitures neuves essence.
- Motorisations hybrides ou électriques : ↗ de 1,5 % du nombre de ventes de voitures neuves par rapport à 2016.

## Évolution de la source d'énergie des voitures neuves entre 2015 et 2017 en Gironde

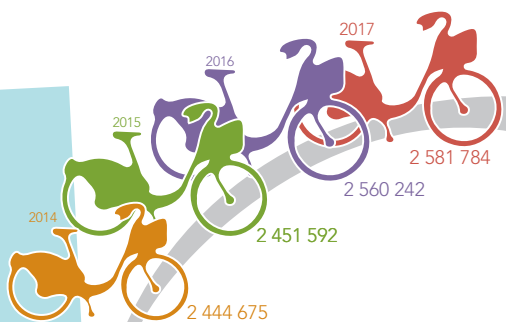


## Évolution des ventes de carburants (marché intérieur civil) entre 2015 et 2017 en Gironde



- ↗ + 2 % en 2017 des ventes de carburants, les ventes de supercarburants sont en hausse (+ 5 %) et stables pour le gazole (+ 1 %) qui représente toujours 80 % des ventes totales de carburants en 2018.

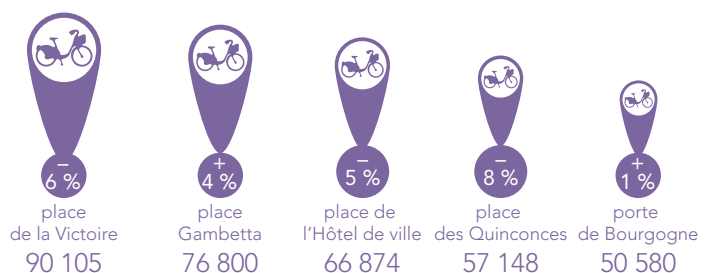
## Nombre annuel de locations de VCub



- Août 2017, début d'une expérimentation sur le pont de Pierre pour réserver son usage aux modes doux.
- 4 agrandissements de stations V<sup>3</sup> réalisés en 2017, soit 57 bornes supplémentaires.
- Quasi stabilité du nombre d'emprunts entre 2016 et 2017.

## Les 5 stations de VCub les plus fréquentées

### Évolution de la fréquentation entre 2016 et 2017



- Une baisse d'utilisation de certaines stations les plus fréquentées situées dans l'hypercentre bordelais.

Sources : Bordeaux Métropole, conseil départemental de la Gironde, conseil régional de Nouvelle-Aquitaine, Cobas, Cali, ministère de l'Écologie et du Développement durable et de l'Énergie.